



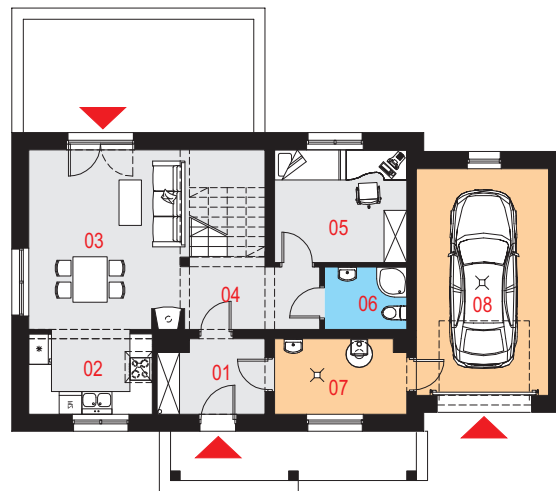
Projekt domu Familiaris III G1

Powierzchnia użytkowa podstawowa
97,19 m²
 Powierzchnia pomocnicza (gospodarcza)
48,88 m²
 Powierzchnia razem
146,07 m²
 Powierzchnia zabudowy
112,00 m²
 Kubatura
668,20 m³
 Kąt nachylenia potaci dachu
42°
 Wysokość budynku
8,34 m

Zestawienie powierzchni

Parter	
01 Wiatrołap	5,38 m ²
02 Kuchnia	6,78 m ²
03 Pokój dzienny z jadalnią	19,79 m ²
04 Komunikacja	8,39 m ²
05 Pokój	10,22 m ²
06 Łazienka	3,53 m ²
07 Pomieszczenie gospodarcze	6,87 m ²
08 Garaż	20,58 m ²
Poddasze	
11 Komunikacja	5,80 m ²
12 Sypialnia	11,63 m ² (13,48 m ²)
13 Pralnia	5,06 m ² (6,14 m ²)
14 Łazienka	7,58 m ² (9,39 m ²)
15 Suszarnia	5,29 m ² (7,44 m ²)
16 Pokój	18,09 m ² (20,24 m ²)
17 Strych	11,15 m ² (20,18 m ²)

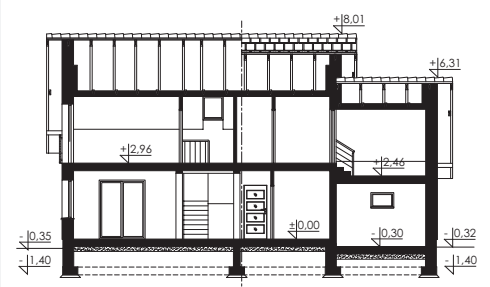
Rzut parteru



Dostępne warianty projektu

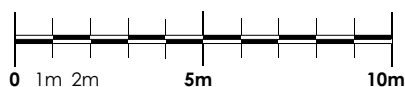
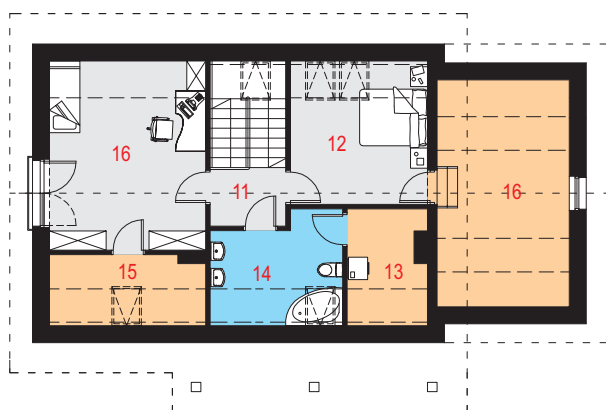
- Familiaris I G1 - o zmienionym układzie funkcjonalnym.
- Familiaris II G1 - o zmienionym układzie funkcjonalnym.
- Gracilis I G2 - z garażem dwustanowiskowym.
- Fratemus I G1 - bliźniak.
- Odbicie lustrzane do wszystkich wersji.

Przekrój





Rzut poddasza



Elewacje



Opis projektu

Dom jednorodzinny, wolnostojący, niepodpiwniczony z poddaszem użytkowym i garażem jednostanowiskowym.

Układ funkcjonalny:

Pokój dzienny z jadalnią i wyjściem na taras, kuchnia, trzy pokoje, dwie łazienki, pralnia, suszarnia, garaż, pomieszczenie gospodarcze, strych.

Technologia i konstrukcja

Ściany zewnętrzne: pustak ceramiczny firmy LEIER o gr. 25cm + styropian Termo Organika o gr. 20cm + tynk.

Schody: parter - poddasze, drewniane systemowe, dwubiegowe ze spocznikiem.

Strop: płyta żelbetowa.

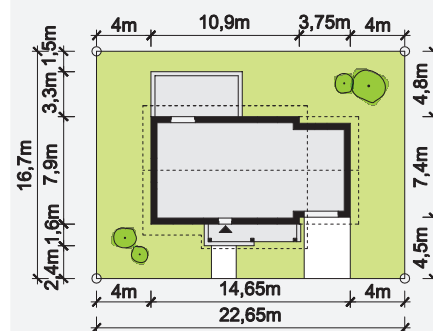
Ściana kolankowa: nad częścią mieszkalną - wysokość 132cm; nad garażem - wysokość 57cm.

Dach: dwuspadowy, konstrukcja drewniana, pokryty dachówką ceramiczną.

Kocioł: gazowy, lub na paliwo stałe.

Stolarka okienna i drzwiowa: okna i drzwi PVC, rolety zewnętrzne, brama garażowa segmentowa.

Sytuacja



Minimalne wymiary działki: 22,65m x 16,70m