



## Projekt domu Asymmetricus I PG2

Powierzchnia użytkowa podstawowa

**156,36 m<sup>2</sup>**

Powierzchnia pomocnicza (gospodarcza)

**143,08 m<sup>2</sup>**

Powierzchnia razem

**299,44 m<sup>2</sup>**

Powierzchnia zabudowy

**159,20 m<sup>2</sup>**

Kubatura

**1321,90 m<sup>3</sup>**

Kąt nachylenia połaci dachu

**40°**

Wysokość budynku

**8,95 m**

## Zestawienie powierzchni

### Piwnica

01 Komunikacja	15,37 m <sup>2</sup>
02 Pomieszczenie gospodarcze	9,66 m <sup>2</sup>
03 Pomieszczenie gospodarcze	31,94 m <sup>2</sup>
04 Pomieszczenie gospodarcze	30,02 m <sup>2</sup>

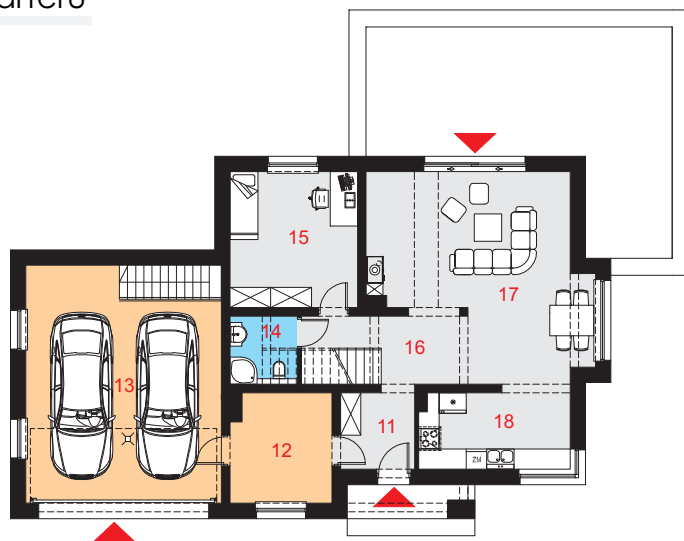
### Parter

11 Wiatrołap	4,81 m <sup>2</sup>
12 Pomieszczenie gospodarcze	9,25 m <sup>2</sup>
13 Garaż	37,80 m <sup>2</sup>
14 Łazienka	3,83 m <sup>2</sup>
15 Pokój	14,70 m <sup>2</sup>
16 Komunikacja	10,19 m <sup>2</sup>
17 Pokój dzienny z jadalnią	31,95 m <sup>2</sup>
18 Kuchnia	10,16 m <sup>2</sup>

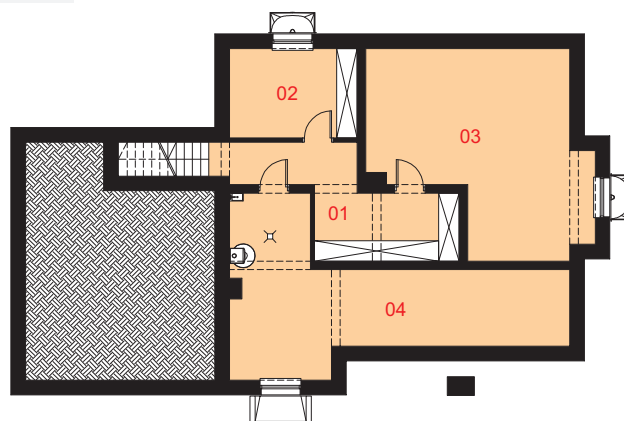
### Poddasze

21 Komunikacja	10,40 m <sup>2</sup>
22 Pokój	12,42 m <sup>2</sup> (14,83 m <sup>2</sup> )
23 Garderoba	4,68 m <sup>2</sup> (5,77 m <sup>2</sup> )
24 Sypialnia	15,69 m <sup>2</sup> (18,74 m <sup>2</sup> )
25 Pokój	11,76 m <sup>2</sup> (13,80 m <sup>2</sup> )
26 Łazienka	5,74 m <sup>2</sup> (12,04 m <sup>2</sup> )
27 Pralnia z suszarnią	4,36 m <sup>2</sup> (9,36 m <sup>2</sup> )
28 Pokój hobby	24,71 m <sup>2</sup> (39,45 m <sup>2</sup> )

## Rzut parteru



## Rzut piwnic





## Opis projektu

Dom jednorodzinny, wolnostojący, podpiwniczony z poddaszem.

### Układ funkcjonalny:

Pokój dzienny z jadalnią i wyjściem na taras, 5 pokoi, kuchnia, 2 łazienki, garderoba, pralnia z suszarnią, garaż, 4 pomieszczenia gospodarcze.

## Technologia i konstrukcja

**Ściany zewnętrzne:** pustak ceramiczny firmy LEIER o gr. 25cm + styropian

Termo Organika o gr. 20cm + tynk.

**Schody:** piwnica-parter: betonowe,

wylewane na gruncie;

parter-poddasze: żelbetowe

dwubiegowe ze spocznikiem.

**Ściana kolankowa:** nad częścią mieszkalną

- wysokość 126,5cm; nad garażem

- wysokość 124,5cm.

**Dach:** dwuspadowy, konstrukcja

drewniana, pokryty dachówką ceramiczną.

**Kocioł:** gazowy lub na paliwo stałe.

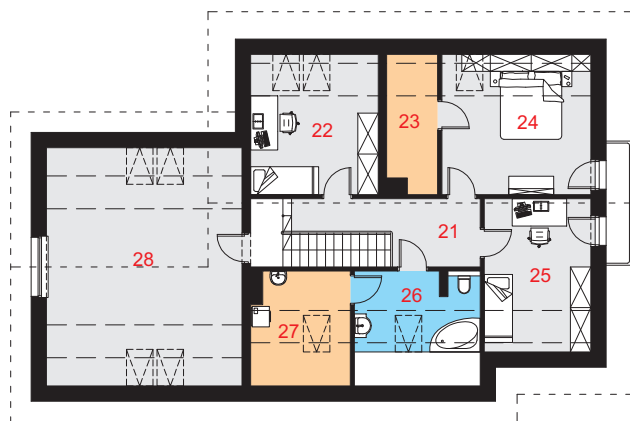
**Śluzarka okienna i drzwiowa:** okna i drzwi PVC,

brama segmentowa, rolety zewnętrzne.

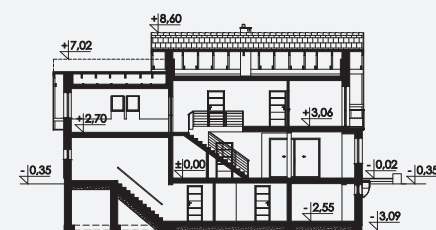
## Dostępne warianty projektu

- Odbicie lustrzane.
- Asymmetryc I G1 bez piwnicy, z garażem jednostanowiskowym.

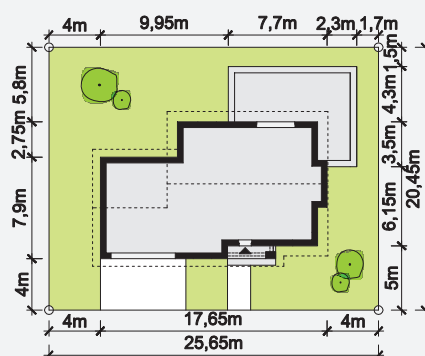
## Rzut poddasza



## Przekrój



## Sytuacja



Minimalne wymiary działki: 25,65m x 20,45m

## Elewacje

