

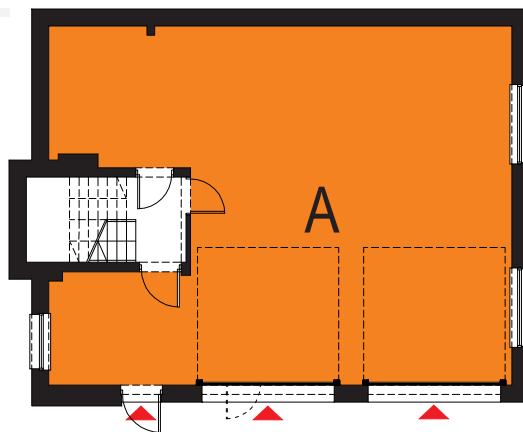


**BUDYNEK
PRZYJAZNY
NIEPEŁNOSPRAWNYM**

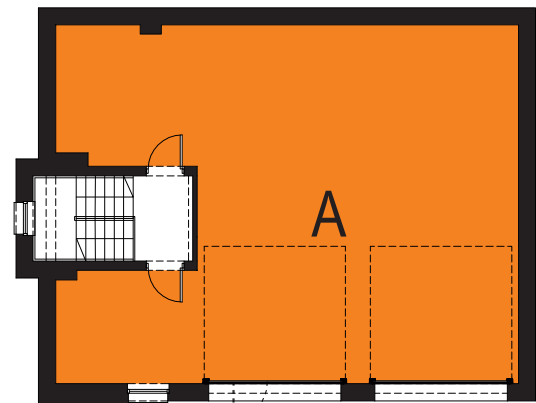


**BUDYNEK
PRZYJAZNY
ŚRODOWISKU**

Układ lokali



PARTER



PIĘTRO

LOKAL A - powierzchnie usługowe

Powierzchnia usługowa obejmuje całość parteru, natomiast piętro budynku zajmuje strefa socjalna.

Razem powierzchnia użytkowa:
136,00 m²

Opis projektu

Budynek usługowy-warsztat samochodowy, niepodpiwniczony, wolnostojący, dwukondygnacyjny.

Układ funkcjonalny:

CZĘŚĆ USŁUGOWA:

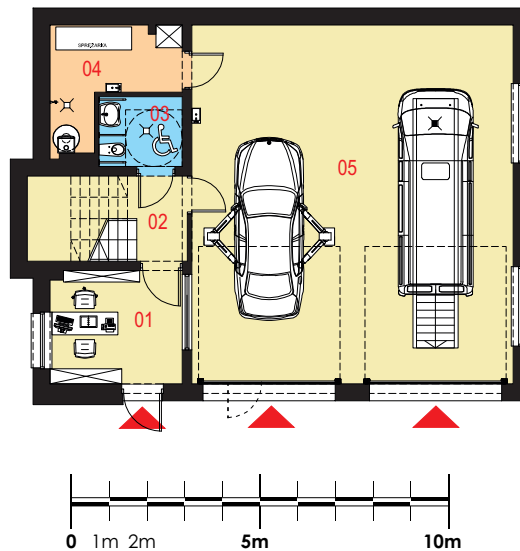
pomieszczenie biurowe z obsługą klienta, wc dla niepełnosprawnych, pomieszczenie techniczne, warsztat samochodowy, pomieszczenie socjalne, szatnia dla personelu, wc dla personelu, kabina natryskowa



Projekt obiektu usługowego
Laesus I

Powierzchnia użytkowa podstawowa
128,04 m²
 Powierzchnia pomocnicza (gospodarcza)
7,96 m²
 Powierzchnia razem
136,00 m²
 Powierzchnia zabudowy
137,30 m²
 Kubatura
814,66 m³
 Kąt nachylenia potaci dachu
5%
 Wysokość budynku
6,635 m

Rzut parteru



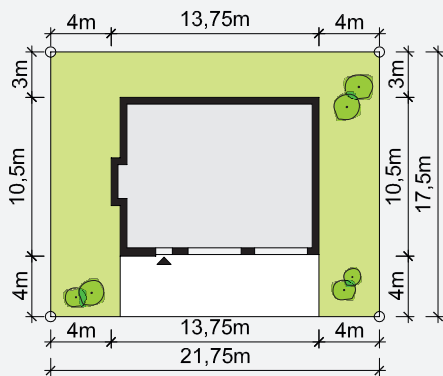
Zestawienie powierzchni

Parter	
01 Pomieszczenie biurowe z obsługą klienta	10,20 m ²
02 Komunikacja	6,27 m ²
03 WC dla niepełnosprawnych	3,99 m ²
04 Pomieszczenie techniczne	7,96 m ²
05 Warsztat samochodowy	79,13 m ²
Piętro	
11 Pomieszczenie socjalne	20,15 m ²
12 Komunikacja	6,54 m ²
13 Szatnia dla personelu	6,14 m ²
14 Przedsiónek izolacyjny	2,01 m ²
15 WC dla personelu	1,91 m ²
16 Kabina natryskowa	1,70 m ²

Dostępne warianty projektu

- Odbicie lustrzane.

Propozycja zagospodarowania terenu

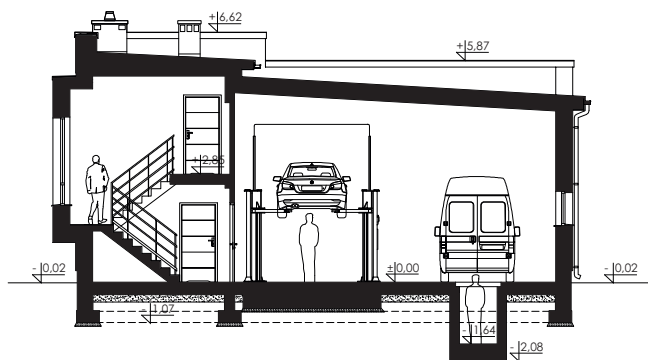


Minimalne wymiary działki: 21,75m x 17,50m

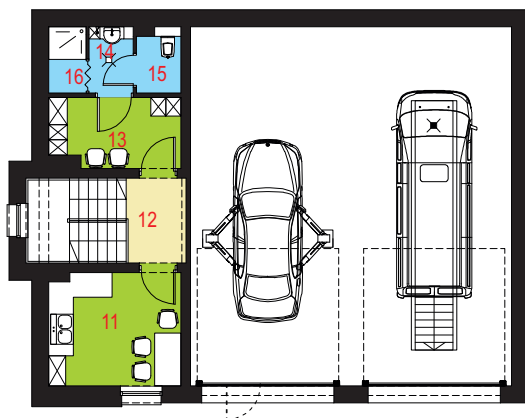
Technologia i konstrukcja

Ściany zewnętrzne: pustak ceramiczny firmy LEIER o gr. 25cm + styropian Termo Organika o gr. 20cm + tynk.
Schody: parter - piętro: żelbetowe dwubiegowe ze spocznikiem;
Strop: płyta żelbetowa.
Dach: płaski, konstrukcja drewniana pokryta papą termozgrzewalną.
Kocioł: gazowy.
Stołarka okienna i drzwiowa: okna i drzwi PVC, bramy garażowe segmentowe.

Przekrój



Rzut piętra



- PRZESTRZEŃ USŁUGOWA
- ZAPLECZE SOCJALNE
- SANITARIATY
- POMIESZCZENIA POMOCNICZE

Elewacje

