

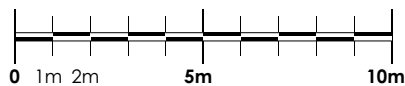
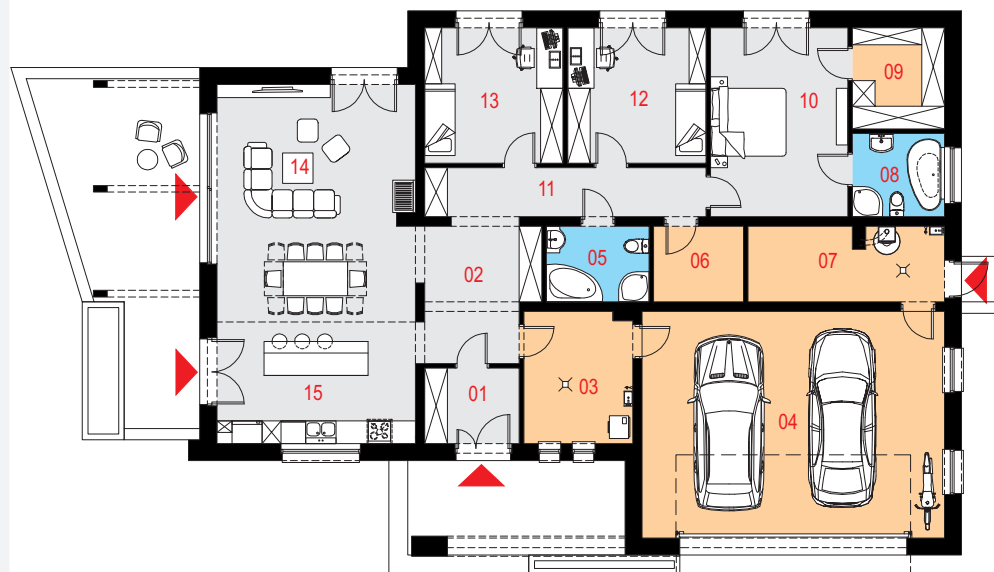


Projekt domu Magnetikus III G2 Rzut parteru

Powierzchnia użytkowa podstawowa
135,23 m²
 Powierzchnia pomocnicza (gospodarcza)
66,77 m²
 Powierzchnia razem
205,00 m²
 Powierzchnia zabudowy
254,45 m²
 Kubatura
839,70 m³
 Kąt nachylenia potaci dachu
2%
 Wysokość budynku
4,55 m.

Zestawienie powierzchni

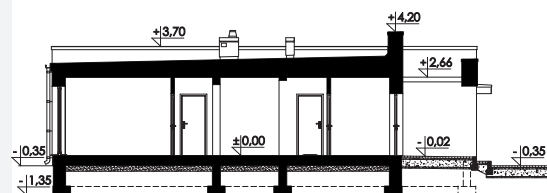
Parter	
01 Wiatrotap	4,90 m ²
02 Komunikacja	10,06 m ²
03 Pralnia	9,75 m ²
04 Garaż	47,04 m ²
05 Łazienka	5,31 m ²
06 Garderoba	4,66 m ²
07 Pomieszczenie gospodarcze	9,98 m ²
08 Łazienka	5,26 m ²
09 Garderoba	6,40 m ²
10 Sypialnia	17,79 m ²
11 Komunikacja	9,48 m ²
12 Pokój	12,84 m ²
13 Pokój	12,84 m ²
14 Pokój dzienny z jadalnią	32,13 m ²
15 Kuchnia	16,56 m ²



Przekrój

Dostępne warianty projektu

- Odbicie lustrzane.





Opis projektu

Dom jednorodzinny, wolnostojący, niepodpiwniczony z garażem dwustanowiskowym.

Układ funkcjonalny:

Pokój dzienny z jadalnią, kuchnia, trzy pokoje, dwie łazienki, dwie garderoby, pralnia, pomieszczenie gospodarcze, garaż.

Technologia i konstrukcja

Ściany zewnętrzne: pustak ceramiczny LEIER o gr. 25cm + styropian Termo Organika o gr. 20cm + tynk.

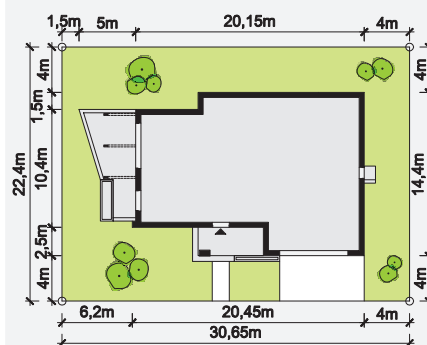
Strop: strop gęstożebrowy RECTOBETON gr. 20cm na systemowych belkach stropowych RS z wypełnieniem stropowym z pustaka RP 16.

Dach: stropodach niewentylowany pokryty papą termozgrzewalną.

Kocioł: gazowy lub na paliwo stałe.

Stołarka okienna i drzwiowa: okna i drzwi PVC, rolety zewnętrzne, brama garażowa segmentowa.

Sytuacja



Minimalne wymiary działki: 30,65m x 22,40m

Elewacje

