



Projekt domu Novellus I PG2

Powierzchnia użytkowa podstawowa
168,54 m²
 Powierzchnia pomocnicza (gospodarcza)
125,26 m²
 Powierzchnia razem
293,80 m²
 Powierzchnia zabudowy
147,20 m²
 Kubatura
1165,20m³
 Kąt nachylenia potaci dachu
3°
 Wysokość budynku
7,11 m

Zestawienie powierzchni

Piwnica

01	Komunikacja	10,66 m ²
02	Pralnia	14,70 m ²
03	Pomieszczenie gospodarcze	35,28 m ²
04	Pomieszczenie gospodarcze	7,50 m ²
05	Pomieszczenie gospodarcze	23,25 m ²
06	Pomieszczenie gospodarcze	20,83 m ²

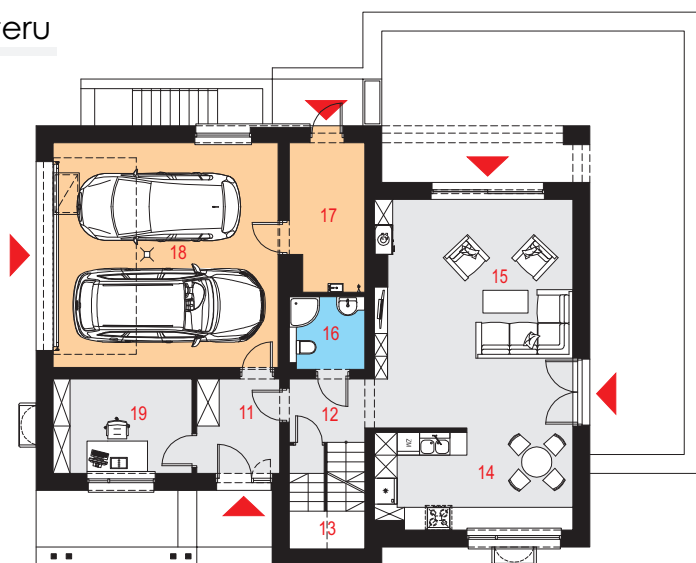
Parter

11	Wiatrołap	5,39 m ²
12	Komunikacja	6,06 m ²
13	Komunikacja	2,41 m ²
14	Kuchnia z jadalnią	13,13 m ²
15	Pokój dzienny	30,82 m ²
16	Łazienka	3,72 m ²
17	Pomieszczenie gospodarcze	7,41 m ²
18	Garaż	35,28 m ²
19	Pokój	9,02 m ²

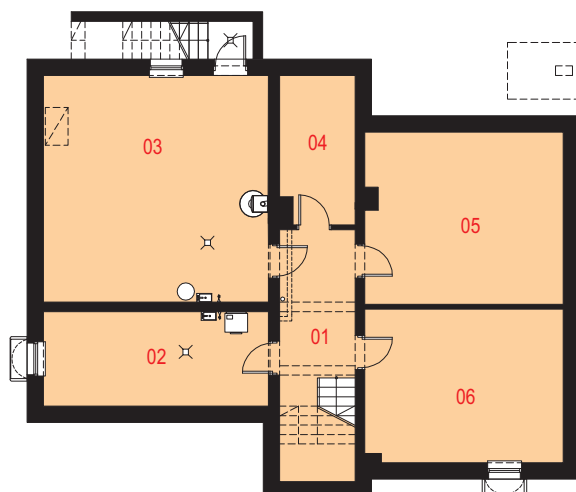
Piętro

21	Komunikacja	13,42 m ²
22	Pomieszczenie gospodarcze	5,63 m ²
23	Garderoba	5,60 m ²
24	Sypialnia	12,27 m ²
25	Pokój	13,41 m ²
26	Pokój	12,62 m ²
27	Łazienka	5,61 m ²

Rzut parteru



Rzut piwnicy





Opis projektu

Dom jednorodzinny, wolnostojący, podpiwniczony, dwukondygnacyjny z garażem dwustanowiskowym.

Układ funkcjonalny:

Pokój dzienny, kuchnia z jadalnią, 4 pokoje, 2 łazienki, garderoba, pralnia, garaż dwustanowiskowy, 6 pomieszczeń gospodarczych.

Technologia i konstrukcja

Ściany zewnętrzne: pustak ceramiczny firmy LEIER o gr. 25cm + styropian

Termo Organika o gr. 20cm + tynk.

Schody: piwnica-parter oraz parter-piętro: żelbetowe, dwubiegowe ze spocznikiem.

Strop: płyta żelbetowa.

Dach: stropodach żelbetowy niewentylowany, żelbetowe, dwubiegowe ze spocznikiem.

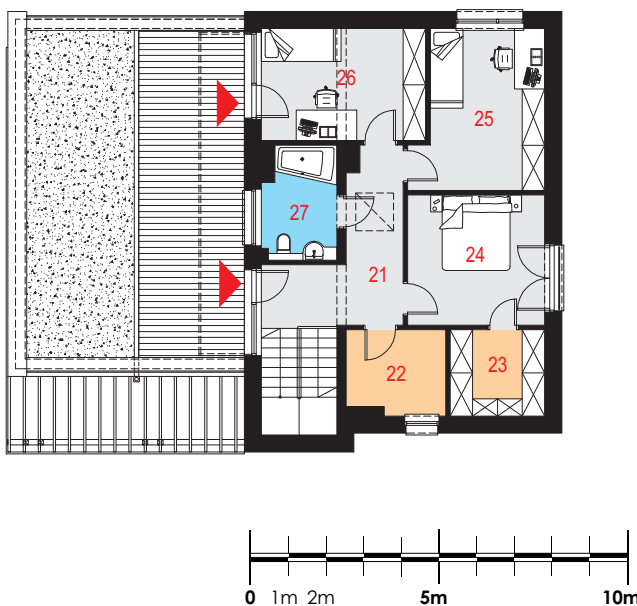
Kocioł: gazowy lub na paliwo stałe.

Stalarka okienna i drzwiowa: okna i drzwi PVC, rolety zewnętrzne, brama garażowa segmentowa.

Dostępne warianty projektu

- Novellus I G2 - bez podpiwniczenia.
- Odbicie lustrzane do wszystkich wersji.

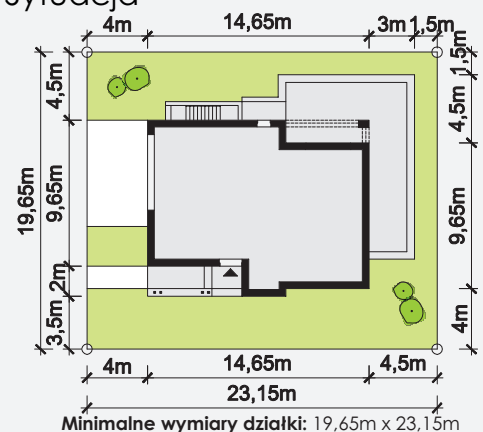
Rzut piętra



Przekrój



Sytuacja



Elewacje

