



## Projekt domu Longus I G2

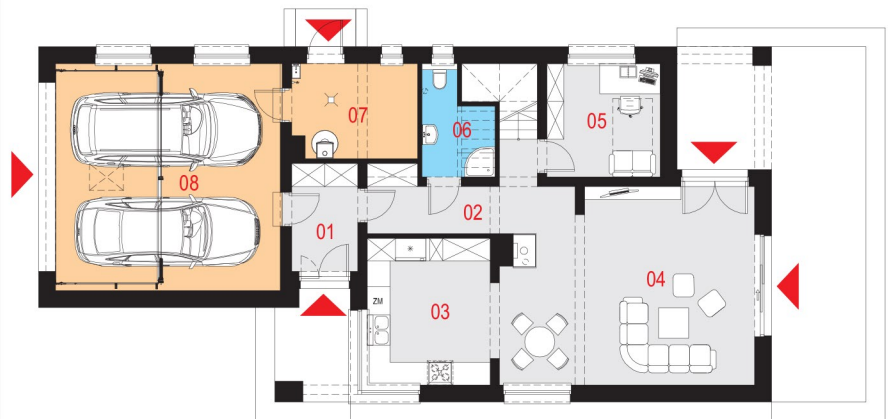
Powierzchnia użytkowa podstawowa  
**124,11 m<sup>2</sup>**  
 Powierzchnia pomocnicza (gospodarcza)  
**65,72 m<sup>2</sup>**  
 Powierzchnia razem  
**189,83 m<sup>2</sup>**  
 Powierzchnia zabudowy  
**152,94 m<sup>2</sup>**  
 Kubatura  
**886,30 m<sup>3</sup>**  
 Kąt nachylenia połaci dachu  
**35°**  
 Wysokość budynku  
**7,46 m<sup>2</sup>**

## Zestawienie powierzchni

Parter	
01 Wiatrołap	4,90 m <sup>2</sup>
02 Komunikacja	11,21 m <sup>2</sup>
03 Kuchnia	12,36 m <sup>2</sup>
04 Pokój dzienny z jadalnią	31,79 m <sup>2</sup>
05 Gabinet	8,82 m <sup>2</sup>
06 łazienka	3,91 m <sup>2</sup> (4,57 m <sup>2</sup> )
07 Pomieszczenie gospodarcze	8,01 m <sup>2</sup>
08 Garaż	35,28 m <sup>2</sup>

Poddasze	
11 Komunikacja	9,30 m <sup>2</sup>
12 Pokój	10,64 m <sup>2</sup> (15,55 m <sup>2</sup> )
13 Sypialnia	11,19 m <sup>2</sup> (15,23 m <sup>2</sup> )
14 Garderoba	2,22 m <sup>2</sup> (5,92 m <sup>2</sup> )
15 Pokój	10,86 m <sup>2</sup> (15,43 m <sup>2</sup> )
16 łazienka	9,13 m <sup>2</sup> (12,83 m <sup>2</sup> )
17 Strych	10,07 m <sup>2</sup> (17,22 m <sup>2</sup> )
18 Strych	10,14 m <sup>2</sup> (17,35 m <sup>2</sup> )

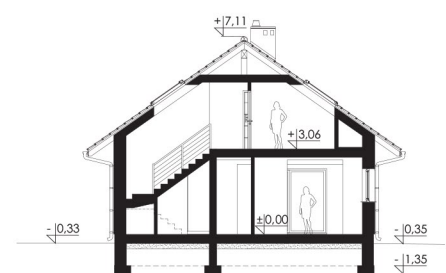
## Rzut parteru



## Przekrój

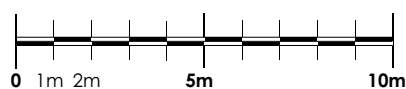
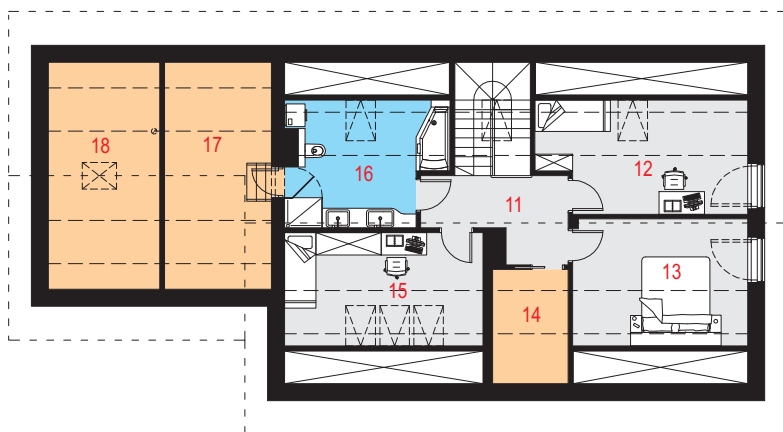
## Dostępne warianty projektu

- Odbicie lustrzane.

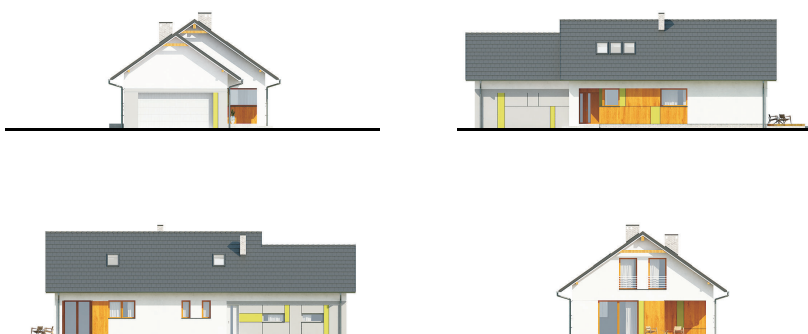




## Rzut poddasza



## Elewacje



## Opis projektu

Dom jednorodzinny, wolnostojący, niepodpiwniczony z poddaszem użytkowym i garażem dwustanowiskowym.

### Układ funkcjonalny:

Pokój dzienny z jadalnią i wyjściem na taras, kuchnia, trzy pokoje, dwie łazienki, garderoba, gabinet, garaż, pomieszczenie gospodarcze, dwa pomieszczenia strychowe.

## Technologia i konstrukcja

**Ściany zewnętrzne:** pustak ceramiczny firmy LEIER o gr. 25cm + styropian Termo Organika o gr. 20cm + tynk.

**Schody:** parter - poddasze, żelbetowe, zabiegowe.

**Strop:** płyta żelbetowa.

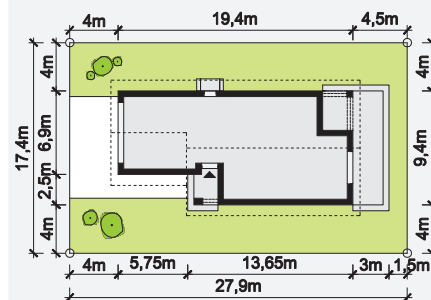
**Ściana kolankowa:** nad częścią mieszkalną odsunięta z płyt g-k - wysokość 150,5cm; nad garażem - wysokość 92,5cm.

**Dach:** dwuspadowy, konstrukcja drewniana, pokryty dachówką ceramiczną.

**Kocioł:** gazowy, lub na paliwo stałe.

**Stalarka okienna i drzwiowa:** okna i drzwi PVC, rolety zewnętrzne, brama garażowa segmentowa.

## Sytuacja



Minimalne wymiary działki: 17,40m x 27,90m