



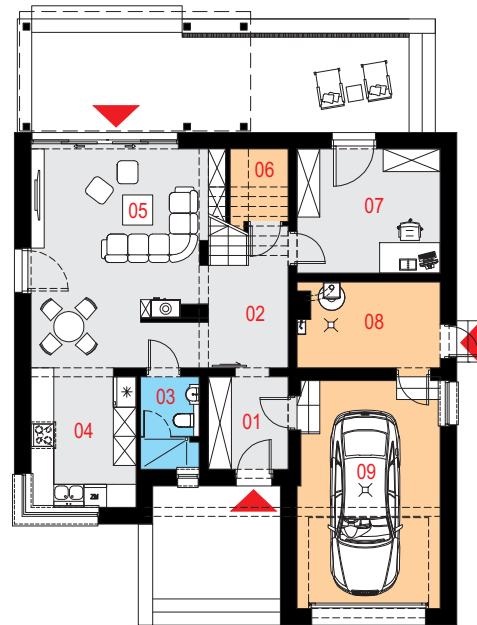
## Projekt domu Longiturnus I G1

## Rzut parteru

Powierzchnia użytkowa podstawowa  
**141,65 m<sup>2</sup>**  
 Powierzchnia pomocnicza (gospodarcza)  
**33,69 m<sup>2</sup>**  
 Powierzchnia razem  
**175,34 m<sup>2</sup>**  
 Powierzchnia zabudowy  
**130,39 m<sup>2</sup>**  
 Kubatura  
**808,55 m<sup>3</sup>**  
 Kąt nachylenia połaci dachu  
**40°**  
 Wysokość budynku  
**9,23 m**

## Zestawienie powierzchni

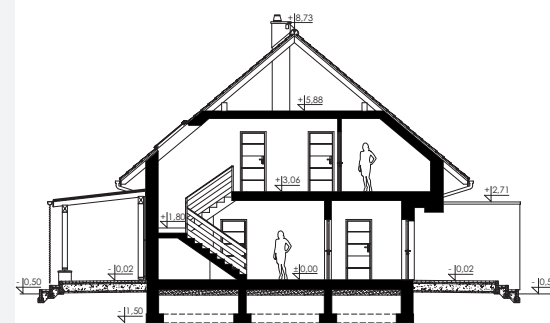
Parter	
01 Wiatrołap	5,02 m <sup>2</sup>
02 Komunikacja	9,82 m <sup>2</sup>
03 Łazienka	3,52 m <sup>2</sup>
04 Kuchnia	9,88 m <sup>2</sup>
05 Pokój dzienny z jadalnią	25,13 m <sup>2</sup>
06 Pomieszczenie gospodarcze	1,47 m <sup>2</sup> (2,93 m <sup>2</sup> )
07 Pokój	12,19 m <sup>2</sup>
08 Pomieszczenie gospodarcze	8,11 m <sup>2</sup>
09 Garaż	22,68 m <sup>2</sup>
Poddasze	
11 Komunikacja	10,22 m <sup>2</sup>
12 Pokój	17,17 m <sup>2</sup> (20,37 m <sup>2</sup> )
13 Sypialnia	17,03 m <sup>2</sup> (20,21 m <sup>2</sup> )
14 Pokój	15,22 m <sup>2</sup> (17,93 m <sup>2</sup> )
15 Garderoba	4,80 m <sup>2</sup> (6,38 m <sup>2</sup> )
16 Łazienka	10,18 m <sup>2</sup>
16 Pralnia	2,90 m <sup>2</sup> (5,82 m <sup>2</sup> )



## Przekrój

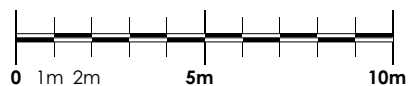
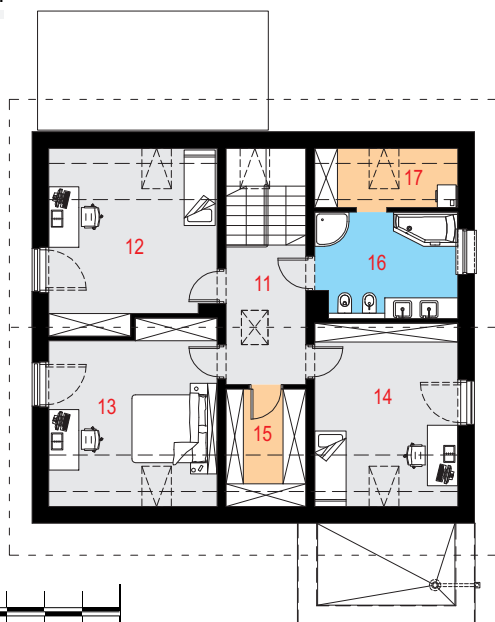
## Dostępne warianty projektu

- Odbicie lustrzane.

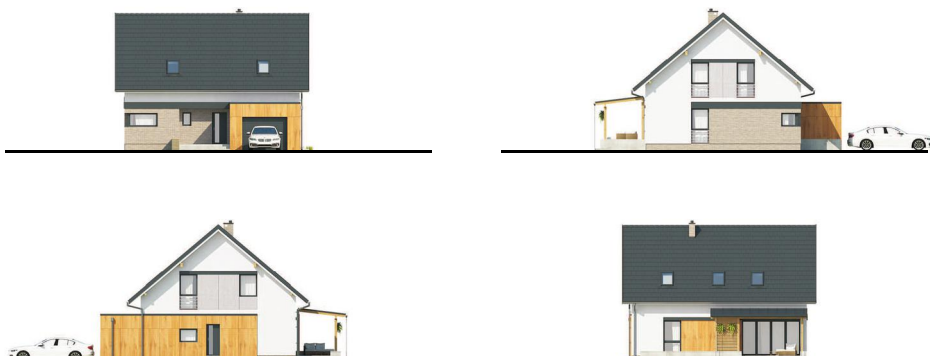




## Rzut poddasza



## Elewacje



## Opis projektu

Dom jednorodzinny, wolnostojący, niepodpiwniczony z poddaszem użytkowym i garażem.

### Układ funkcjonalny:

Pokój dzienny z jadalnią, kuchnia, cztery pokoje, dwie łazienki, garderoba, pralnia, garaż, dwa pomieszczenia gospodarcze.

## Technologia i konstrukcja

**Ściany zewnętrzne:** bloczek drążony z pióro-wpustem firmy SILKA E24 o gr. 24cm + styropian Termo Organika o gr. 20cm + tynk.

**Schody:** parter - poddasze, żelbetowe, dwubiegowe ze spocznikiem.

**Strop:** płyta żelbetowa.

**Ściana kolankowa:** odsunięta z płyt g-k - wysokość 108cm

**Dach:** dwuspadowy, konstrukcja drewniana, pokryty dachówką ceramiczną.

**Kocioł:** gazowy lub na paliwo stałe.

**Stalarka okienna i drzwiowa:** okna i drzwi PVC, rolety zewnętrzne, brama garażowa segmentowa.

## Sytuacja

