



Projekt domu Citus I G1

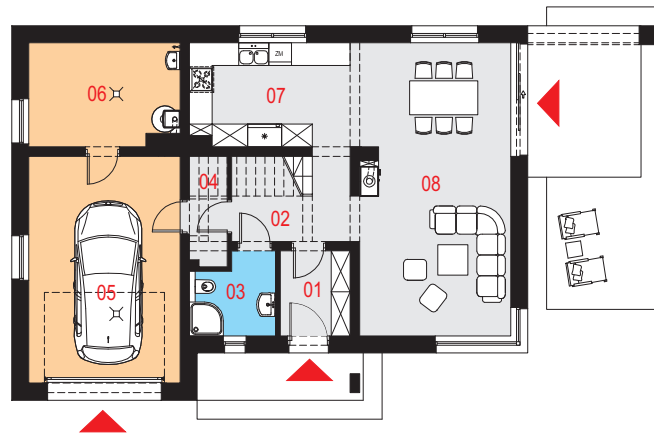
Powierzchnia użytkowa podstawowa
132,92 m²
 Powierzchnia pomocnicza (gospodarcza)
31,09 m²
 Powierzchnia razem
164,01 m²
 Powierzchnia zabudowy
124,60 m²
 Kubatura
784,45 m³
 Kąt nachylenia połaci dachu
40°
 Wysokość budynku
8,49 m

Zestawienie powierzchni

Parter		
01 Wiatrołap	4,22 m ²	
02 Komunikacja	6,87 m ²	
03 Łazienka	4,47 m ²	
04 Pomieszczenie gospodarcze	3,05 m ²	(2,51 m ²)
05 Garaż	23,52 m ²	
06 Pomieszczenie gospodarcze	10,60 m ²	
07 Kuchnia	12,13 m ²	
08 Pokój dzienny z jadalnią	27,74 m ²	

Poddasze		
11 Komunikacja	12,80 m ²	
12 Garderoba	4,37 m ²	(2,56 m ²)
13 Pralnia	4,95 m ²	(3,03 m ²)
14 Pokój	16,45 m ²	(10,49 m ²)
15 Pokój	14,61 m ²	(13,33 m ²)
16 Łazienka	11,89 m ²	(8,15 m ²)
17 Sypialnia	16,13 m ²	(12,65 m ²)
18 Pokój	12,48 m ²	(8,94 m ²)

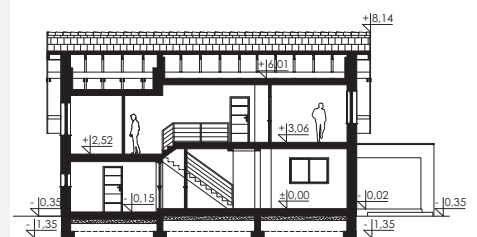
Rzut parteru



Przekrój

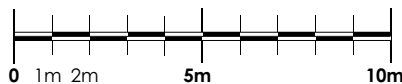
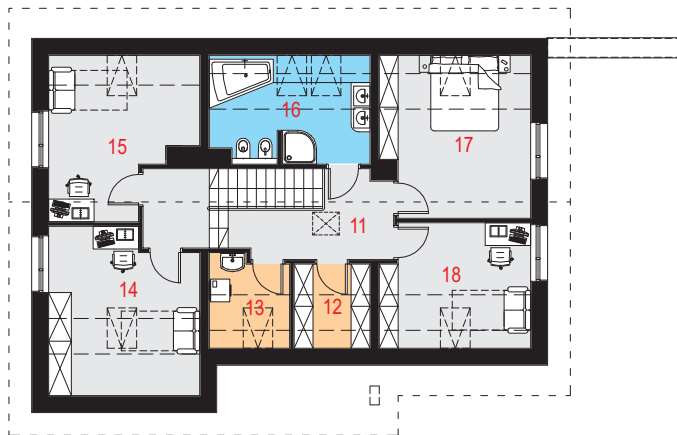
Dostępne warianty projektu

- Odbicie lustrzane.





Rzut poddasza



Elewacje



Opis projektu

Dom jednorodzinny, wolnostojący, niepodpiwniczony z poddaszem użytkowym i garażem.

Układ funkcjonalny:

Pokój dzienny z jadalnią i wyjściem na taras, kuchnia, trzy pokoje, sypialnia, dwie łazienki, garderoba, pralnia, garaż, dwa pomieszczenia gospodarcze.

Technologia i konstrukcja

Ściany zewnętrzne: pustak ceramiczny firmy LEIER o gr. 25cm + styropian Termo Organika o gr. 20cm + tynk.

Schody: parter - poddasze, żelbetowe, zabiegowe ze spocznikiem.

Strop: płyta żelbetowa.

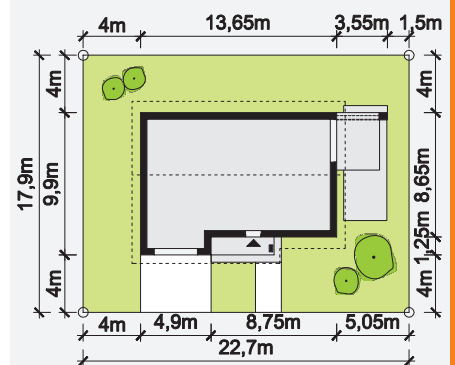
Ściana kolankowa: wysokość nad częścią mieszkalną 121,5 cm; wysokość nad częścią garażową 71 cm i 175,5 cm.

Dach: dwuspadowy, konstrukcja drewniana, pokryty dachówką ceramiczną.

Kocioł: gazowy, lub na paliwo stałe.

Stalarka okienna i drzwiowa: okna i drzwi PVC, rolety zewnętrzne, brama garażowa segmentowa.

Sytuacja



Minimalne wymiary działki: 22,7m x 17,9m