



Projekt domu Alaris I G2

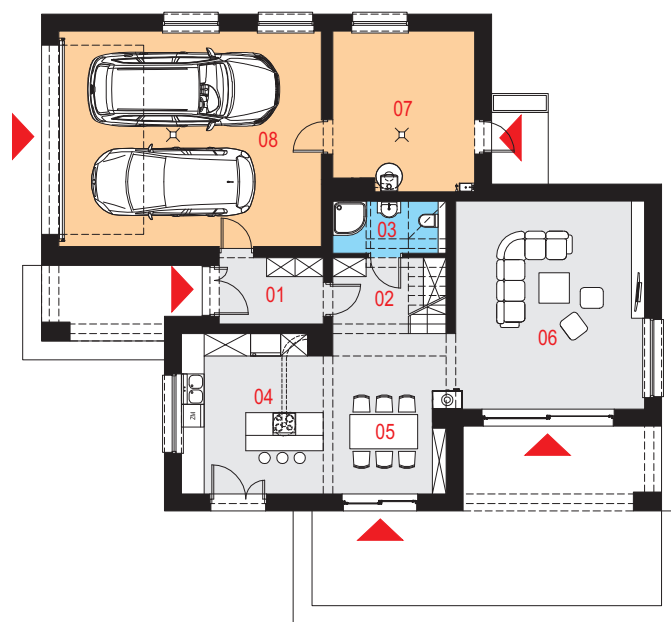
Powierzchnia użytkowa podstawowa
113,65 m²
 Powierzchnia pomocnicza (gospodarcza)
57,92 m²
 Powierzchnia razem
171,57 m²
 Powierzchnia zabudowy
161,85 m²
 Kubatura
901,20 m³
 Kąt nachylenia potaci dachu
35°
 Wysokość budynku
6,92 m

Zestawienie powierzchni

Parter	
01 Wiatrołap	4,71 m ²
02 Komunikacja	7,64 m ²
03 Łazienka	2,78 m ² (4,06 m ²)
04 Kuchnia	15,23 m ²
05 Jadalnia	11,63 m ²
06 Pokój dzienny	26,95 m ²
07 Pomieszczenie gospodarcze	15,23 m ²
08 Garaż	39,44 m ²

Poddasze	
11 Komunikacja	14,86 m ² (15,61 m ²)
12 Sypialnia	9,21 m ² (21,22 m ²)
13 Pralnia	3,25 m ² (7,05 m ²)
14 Łazienka	5,56 m ² (12,75 m ²)
15 Pokój	7,95 m ² (18,88 m ²)
16 Pokój	7,13 m ² (14,71 m ²)

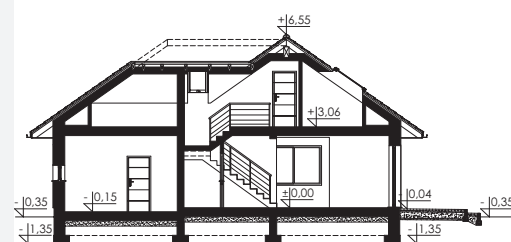
Rzut parteru



Przekrój

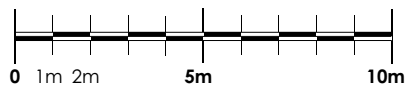
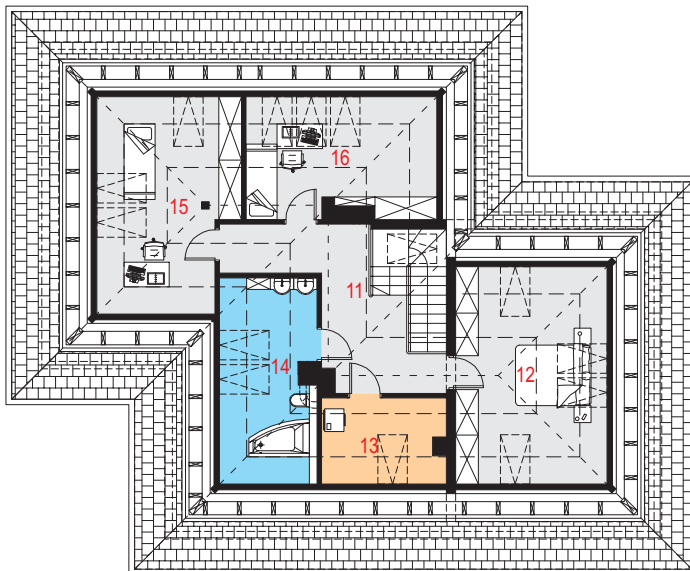
Dostępne warianty projektu

- Odbicie lustrzane.

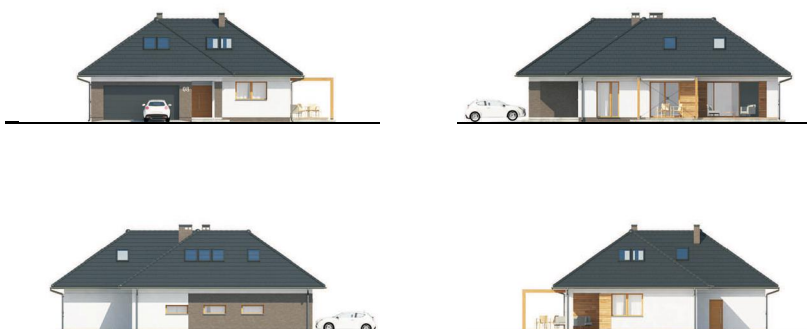




Rzut poddasza



Elewacje



Opis projektu

Dom jednorodzinny, wolnostojący, niepodpiwniczony z poddaszem użytkowym i garażem dwustanowiskowym.

Układ funkcjonalny:

Pokój dzienny z wyjściem na taras, kuchnia, jadalnia, trzy pokoje, dwie łazienki, pralnia, garaż, pomieszczenie gospodarcze.

Technologia i konstrukcja

Ściany zewnętrzne: pustak ceramiczny firmy LEIER o gr. 25cm + styropian Termo Organika o gr. 20cm + tynk.

Schody: parter - poddasze, żelbetowe, zabiegowe ze spocznikiem.

Strop: płyta żelbetowa.

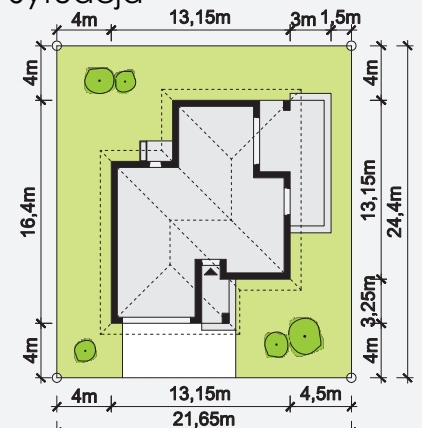
Ściana kolankowa: odsunięta z płyt g-k - wysokość 105cm; konstrukcyjna - wysokość 25cm.

Dach: wielospadowy, konstrukcja drewniana, pokryty dachówką ceramiczną.

Kocioł: gazowy, lub na paliwo stałe.

Stolarstwo okienne i drzwiowe: okna i drzwi PVC, rolety zewnętrzne, brama garażowa segmentowa.

Sytuacja



Minimalne wymiary działki: 21,65m x 24,40m