



Projekt domu Directus I G1

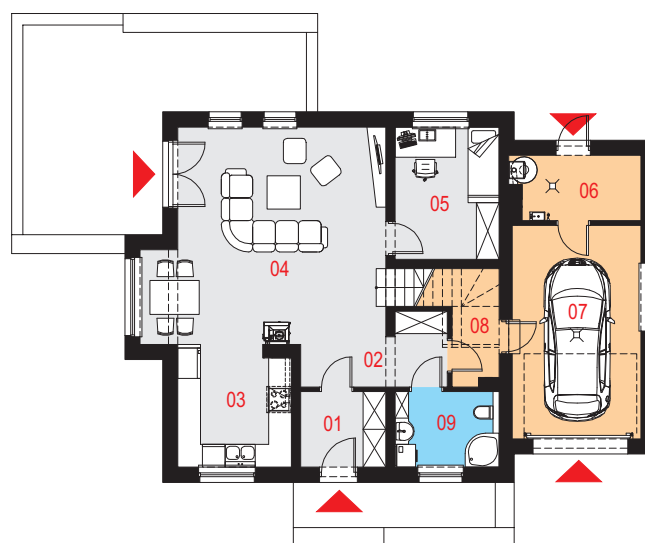
Powierzchnia użytkowa podstawowa
141,20 m²
 Powierzchnia pomocnicza (gospodarcza)
32,00 m²
 Powierzchnia razem
173,20 m²
 Powierzchnia zabudowy
125,57 m²
 Kubatura
806,42 m³
 Kąt nachylenia połaci dachu
42°
 Wysokość budynku
8,88 m

Zestawienie powierzchni

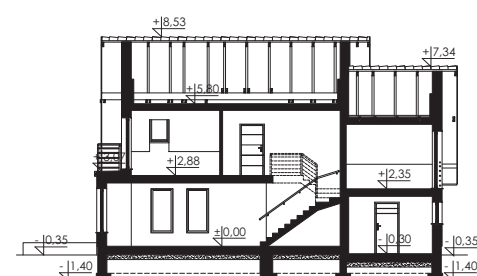
Parter		
01 Wiatrołap	4,41 m ²	
02 Komunikacja	10,96 m ²	
03 Kuchnia	9,29 m ²	
04 Pokój dzienny z jadalnią	31,00 m ²	
05 Pokój	9,44 m ²	
06 Pomieszczenie gospodarcze	5,71 m ²	
07 Garaż	18,83 m ²	
08 Pomieszczenie gospodarcze	2,35 m ²	(5,32 m ²)
09 Łazienka	5,39 m ²	

Poddasze		
11 Komunikacja	6,67 m ²	(6,67 m ²)
12 Pokój	13,10 m ²	(16,05 m ²)
13 Pokój	17,38 m ²	(20,29 m ²)
14 Pokój	12,95 m ²	(17,01 m ²)
15 Sypialnia	14,15 m ²	(16,93 m ²)
16 Garderoba	5,11 m ²	(8,16 m ²)
17 Łazienka	6,47 m ²	(9,03 m ²)

Rzut parteru



Przekrój

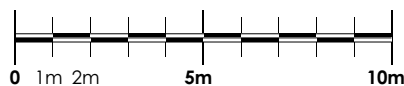
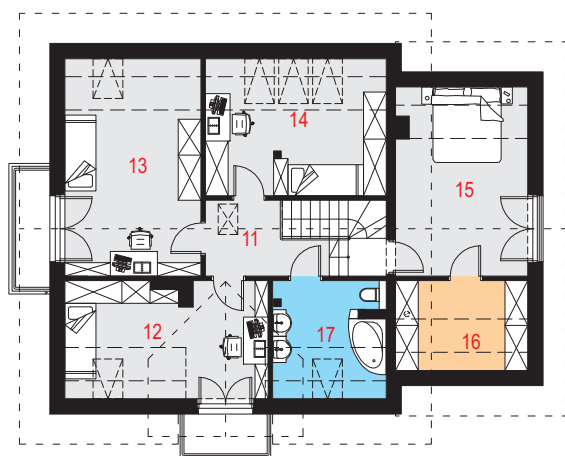


Dostępne warianty projektu

- Odbicie lustrzane.



Rzut poddasza



Opis projektu

Dom jednorodzinny, wolnostojący, niepodpiwniczony z poddaszem użytkowym i garażem.

Układ funkcjonalny:

Pokój dzienny z jadalnią i wyjściem na taras, kuchnia, pięć pokoi, dwie łazienki, garderoba, dwa pomieszczenia gospodarcze, garaż.

Technologia i konstrukcja

Ściany zewnętrzne: pustak ceramiczny firmy LEIER o gr. 25cm + styropian Termo Organika o gr. 20cm + tynk.

Schody: parter - poddasze, żelbetowe, zabiegowe ze spocznikiem;

Strop: płyta żelbetowa.

Ściana kolankowa: nad częścią mieszkalną: wysokość 97,5cm; nad częścią garażową: wysokość 100,5cm.

Dach: dwuspadowy, konstrukcja drewniana, pokryty dachówką ceramiczną.

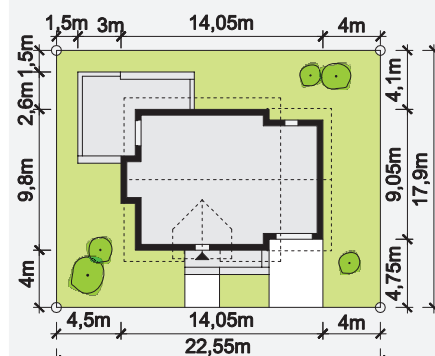
Kocioł: gazowy, lub na paliwo stałe.

Stołarka okienna i drzwiowa: okna i drzwi PVC, rolety zewnętrzne, brama garażowa segmentowa.

Elewacje



Sytuacja



Minimalne wymiary działki: 22,55m x 17,90m