



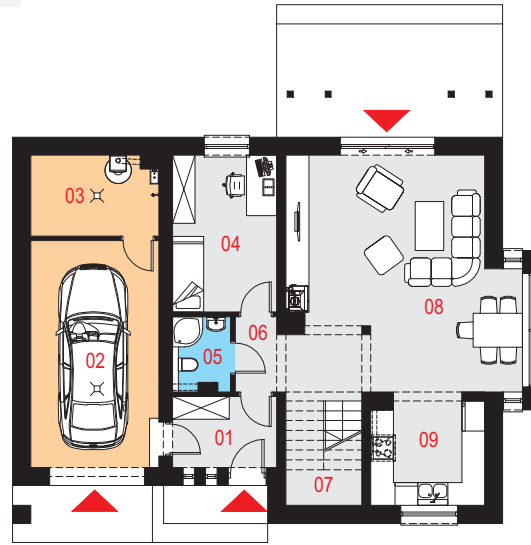
Projekt domu Properus I G1

Powierzchnia użytkowa podstawowa
138,97 m²
 Powierzchnia pomocnicza (gospodarcza)
35,73 m²
 Powierzchnia razem
174,70 m²
 Powierzchnia zabudowy
130,00 m²
 Kubatura
835,10 m³
 Kąt nachylenia połaci dachu
38°
 Wysokość budynku
8,43 m

Zestawienie powierzchni

Parter	
01 Wiatrołap	5,09 m ²
02 Garaż	19,93 m ²
03 Pomieszczenie gospodarcze	6,94 m ²
04 Pokój	11,22 m ²
05 łazienka	2,88 m ²
06 Przedpokój	2,50 m ²
07 Komunikacja	6,64 m ²
08 Pokój dzienny z jadalnią	31,43 m ²
09 Kuchnia	8,42 m ²
Poddasze	
11 Komunikacja	12,39 m ² (12,39 m ²)
12 Pralnia	4,22 m ² (6,47 m ²)
13 Pokój	15,10 m ² (19,50 m ²)
14 Pokój	14,69 m ² (18,67 m ²)
15 Garderoba	4,64 m ² (6,90 m ²)
16 Sypialnia	18,11 m ² (23,48 m ²)
17 łazienka	10,51 m ² (13,71 m ²)

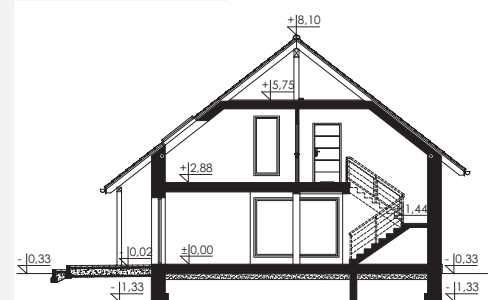
Rzut parteru



Dostępne warianty projektu

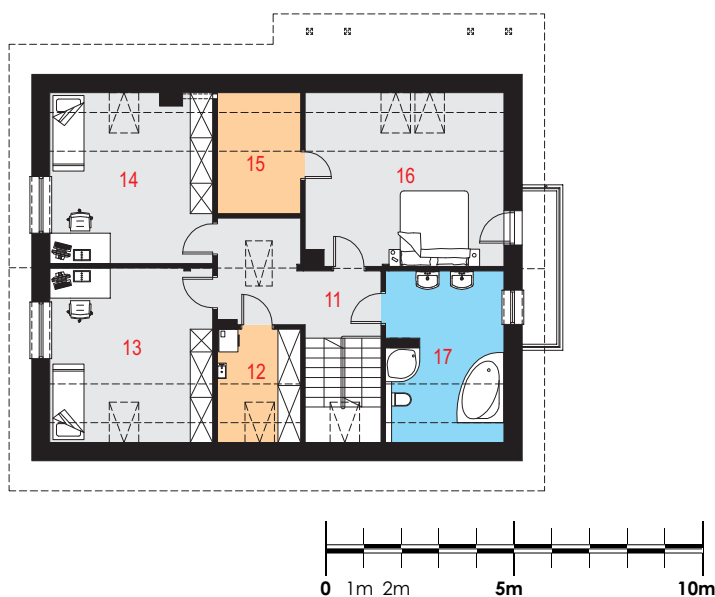
- Odbicie lustrzane.

Przekrój





Rzut poddasza



Opis projektu

Dom jednorodzinny, wolnostojący, niepodpiwniczony z poddaszem użytkowym i garażem.

Układ funkcjonalny:

Salon z jadalnią i wyjściem na taras, kuchnia, cztery pokoje, dwie łazienki, garderoba, garaż, pralnia, pomieszczenie gospodarcze.

Technologia i konstrukcja

Ściany zewnętrzne: bloczki z betonu komórkowego YTONG ENERGO gr. 48cm.

Schody: parter - poddasze, żelbetowe, dwubiegowe ze spocznikiem; parter - garaż, betonowe;

Strop: płyta żelbetowa.

Ściana kolankowa: wysokość 98,5cm;

Dach: dwuspadowy, konstrukcja drewniana, pokryty dachówką ceramiczną.

Kocioł: gazowy.

Słolarka okienna i drzwiowa: okna i drzwi PVC, rolety zewnętrzne, brama garażowa segmentowa.

Elewacje



Sytuacja

