



## Projekt domu Validus I P

Powierzchnia użytkowa podstawowa  
**141,54 m<sup>2</sup>**  
 Powierzchnia pomocnicza (gospodarcza)  
**142,77 m<sup>2</sup>**  
 Powierzchnia razem  
**284,31 m<sup>2</sup>**  
 Powierzchnia zabudowy  
**185,25 m<sup>2</sup>**  
 Kubatura  
**1303,30 m<sup>3</sup>**  
 Kąt nachylenia połaci dachu  
**30°**  
 Wysokość budynku  
**6,90 m**

## Zestawienie powierzchni

### Piwnica

0.01 Klatka schodowa	8,36 m <sup>2</sup>
0.02 Komunikacja	15,48 m <sup>2</sup>
0.03 Siłownia	33,44 m <sup>2</sup>
0.04 Przebieralnia	5,43 m <sup>2</sup>
0.05 Łazienka	2,84 m <sup>2</sup>
0.06 Przedsiónek	3,33 m <sup>2</sup>
0.07 Sauna	4,80 m <sup>2</sup>
0.08 Jacuzzi	11,53 m <sup>2</sup>
0.09 Pralnia	18,35 m <sup>2</sup>
0.10 Pomieszczenie gospodarcze	13,86 m <sup>2</sup>
0.11 Pomieszczenie gospodarcze	12,98 m <sup>2</sup>
0.12 Pomieszczenie gospodarcze	10,72 m <sup>2</sup>

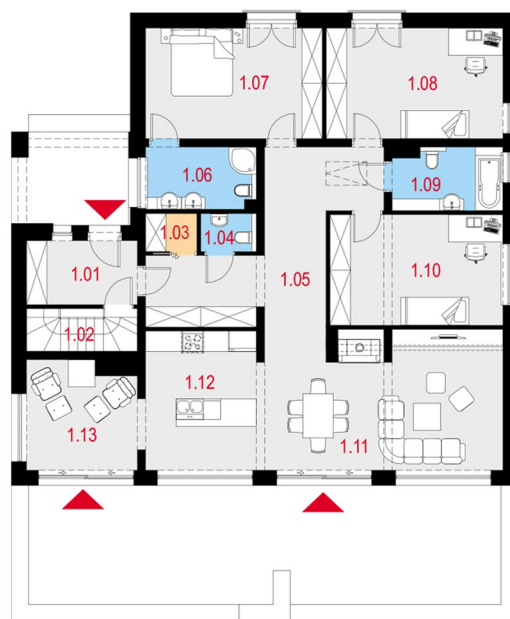
### Parter

1.01 Wiatrołap	5,99 m <sup>2</sup>
1.02 Klatka schodowa	1,99 m <sup>2</sup>
1.03 Garderoba	1,65 m <sup>2</sup>
1.04 WC	1,78 m <sup>2</sup>
1.05 Komunikacja	19,50 m <sup>2</sup>
1.06 Łazienka	5,79 m <sup>2</sup>
1.07 Sypialnia	16,53 m <sup>2</sup>
1.08 Pokój	16,53 m <sup>2</sup>
1.09 Łazienka	5,74 m <sup>2</sup>
1.10 Pokój	16,18 m <sup>2</sup>
1.11 Pokój dzienny z jadalnią	27,94 m <sup>2</sup>
1.12 Kuchnia	13,80 m <sup>2</sup>
1.13 Ogród zimowy	9,77 m <sup>2</sup>

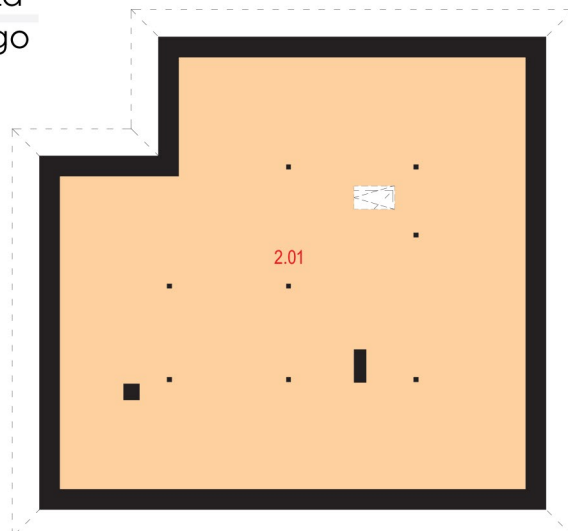
### Poddasze nieużytkowe

2.01 Poddasze nieużytkowe	34,60 m <sup>2</sup> (157,75 m <sup>2</sup> )
---------------------------	---

## Rzut parteru



## Rzut poddasza nieużytkowego







## Opis projektu

Dom jednorodzinny, wolnostojący, podpiwniczony z poddaszem nieużytkowym.

### Układ funkcjonalny:

Salon z jadalnią i wyjściem na taras, kuchnia, trzy pokoje, trzy łazienki, WC, garderoba, ogród zimowy, pralnia, siłownia, przebieralnia, sauna, jacuzzi, trzy pomieszczenia gospodarcze.

## Technologia i konstrukcja

**Ściany zewnętrzne:** pustak ceramiczny

LEIER o gr. 25cm + styropian

Termo Organika o gr. 20cm + tynk.

**Schody:** piwnica-parter: żelbetowe jednobiegowe;

**Strop:** nad piwnicą: płyta żelbetowa;

nad parterem: drewniany belkowy.

**Dach:** wielospadowy, konstrukcja drewniana, pokryty dachówką ceramiczną.

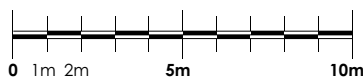
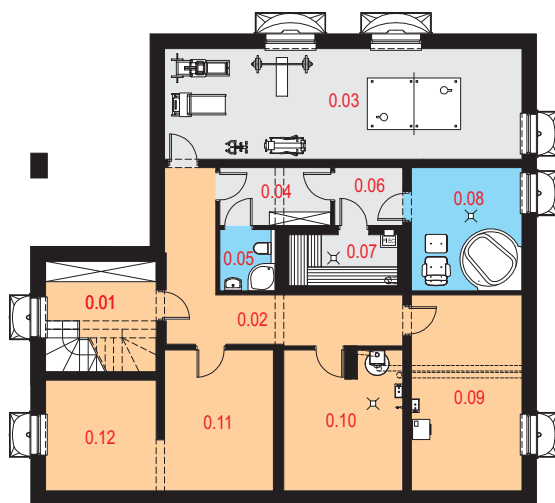
**Kocioł:** gazowy lub na paliwo stałe, kominek.

**Stołarka okienna i drzwiowa:** okna i drzwi PVC, rolety i żaluzje zewnętrzne.

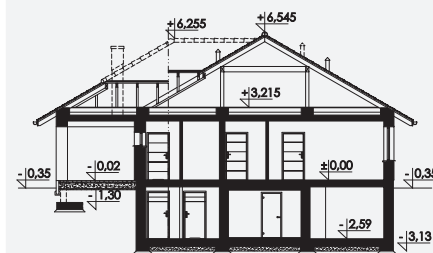
## Dostępne warianty projektu

- Odbicie lustrzane.

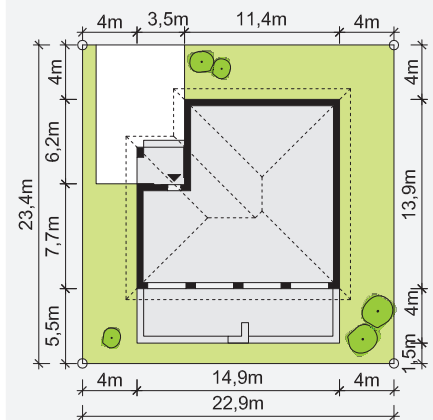
## Rzut piwnic



## Przekrój



## Sytuacja



Minimalne wymiary działki: 22,90m x 23,40m

## Elewacje

