

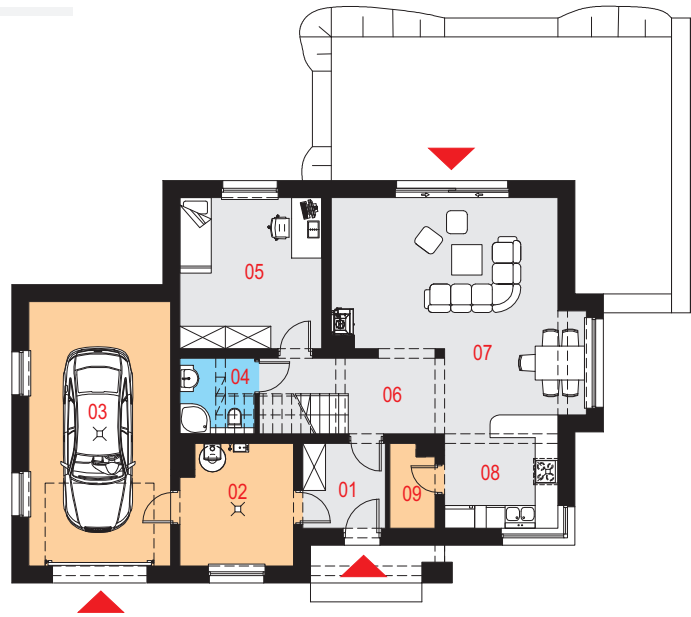


Projekt domu Asymmetricus I G1 Rzut parteru

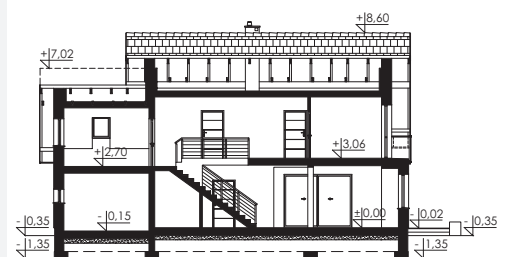
Powierzchnia użytkowa podstawowa
133,31 m²
 Powierzchnia pomocnicza (gospodarcza)
58,67 m²
 Powierzchnia razem
191,98 m²
 Powierzchnia zabudowy
143,80 m²
 Kubatura
915,95 m³
 Kąt nachylenia połaci dachu
40°
 Wysokość budynku
8,95 m

Zestawienie powierzchni

Parter		
01 Wiatrotap	4,81 m ²	
02 Pomieszczenie gospodarcze	9,20 m ²	
03 Garaż	25,73 m ²	
04 Łazienka	3,83 m ²	
05 Pokój	14,70 m ²	
06 Komunikacja	10,19 m ²	
07 Pokój dzienny z jadalnią	31,95 m ²	
08 Kuchnia	7,35 m ²	
09 Spizarnia	2,65 m ²	
Poddasze		
11 Komunikacja	10,40 m ²	(10,40 m ²)
12 Pokój	12,42 m ²	(14,83 m ²)
13 Garderoba	4,67 m ²	(5,64 m ²)
14 Sypialnia	15,69 m ²	(18,74 m ²)
15 Pokój	11,76 m ²	(13,80 m ²)
16 Łazienka	5,35 m ²	(11,07 m ²)
17 Pralnia i suszarnia	4,86 m ²	(10,25 m ²)
18 Strych	16,42 m ²	(25,73 m ²)



Przekrój

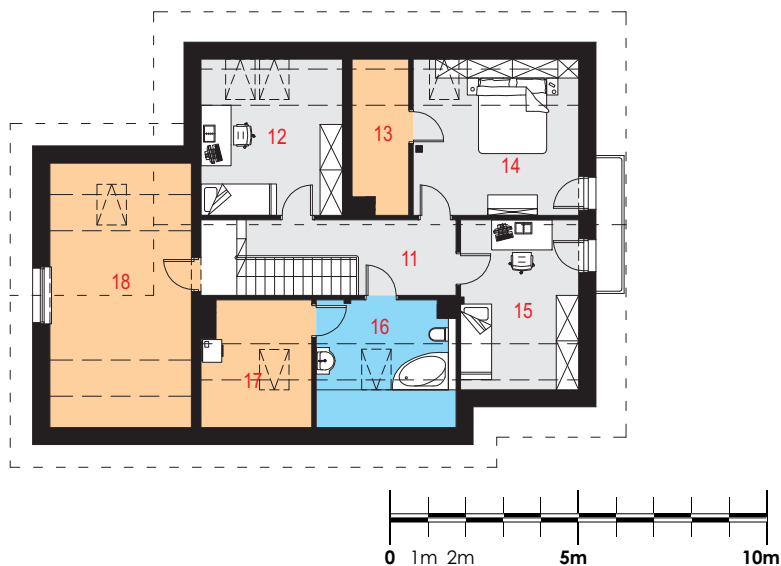


Dostępne warianty projektu

- Odbicie lustrzane.



Rzut poddasza



Elewacje



Opis projektu

Dom jednorodzinny, wolnostojący, niepodpiwniczony z poddaszem użytkowym i garażem jednostanowiskowym.

Układ funkcjonalny:

Salon z jadalnią i wyjściem na taras, kuchnia, spiżarnia, cztery pokoje, dwie łazienki, garderoba, pralnia z suszarnią, garaż, pomieszczenie gospodarcze, strych.

Technologia i konstrukcja

Ściany zewnętrzne: pustak ceramiczny firmy LEIER o gr. 25cm + styropian Termo Organika o gr. 20cm + tynk.

Schody: parter - poddasze, żelbetowe, dwubiegowe ze spocznikiem.

Strop: płyta żelbetowa monolityczna.

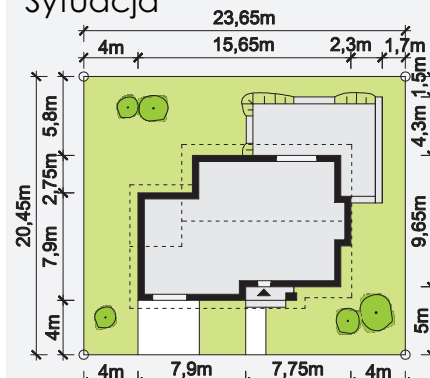
Ściana kolankowa: nad częścią mieszkalną - wysokość 126,5cm; nad garażem - wysokość 79cm.

Dach: dwuspadowy, konstrukcja drewniana, pokryty dachówką ceramiczną.

Kocioł: gazowy.

Stołarka okienna i drzwiowa: okna i drzwi PVC, rolety zewnętrzne, brama garażowa segmentowa.

Sytuacja



Minimalne wymiary działki: 23,65m x 20,45m
Możliwość zmniejszenia minimalnych wymaganych rozmiarów działki.