



## Projekt domu Accuratus I PG1

## Rzut parteru

Powierzchnia użytkowa podstawowa  
**132,75 m<sup>2</sup>**  
 Powierzchnia pomocnicza (gospodarcza)  
**124,39 m<sup>2</sup>**  
 Powierzchnia razem  
**257,14 m<sup>2</sup>**  
 Powierzchnia zabudowy  
**134,00 m<sup>2</sup>**  
 Kubatura  
**1099,70 m<sup>3</sup>**  
 Kąt nachylenia połaci dachu  
**42°**  
 Wysokość budynku  
**8,44 m**

## Zestawienie powierzchni

### Piwnica

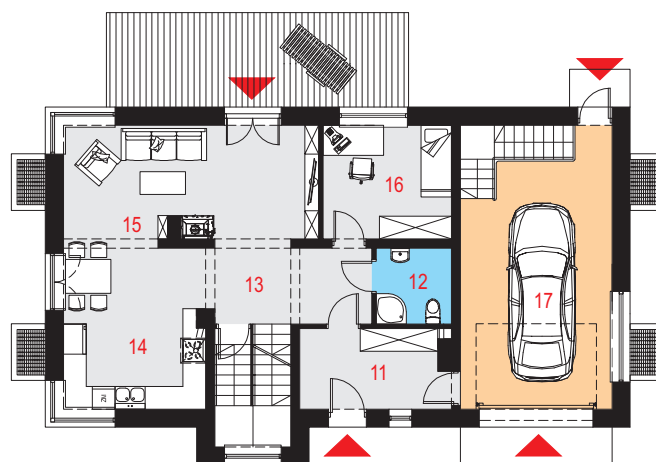
01	Komunikacja	13,30 m <sup>2</sup>
02	Pralnia	15,56 m <sup>2</sup>
03	Pomieszczenie gospodarcze	17,55 m <sup>2</sup>
04	Pomieszczenie gospodarcze	11,83 m <sup>2</sup>
05	Pomieszczenie gospodarcze	15,91 m <sup>2</sup>
06	Pomieszczenie gospodarcze	11,36 m <sup>2</sup>
07	Kotłownia	11,14 m <sup>2</sup>

### Parter

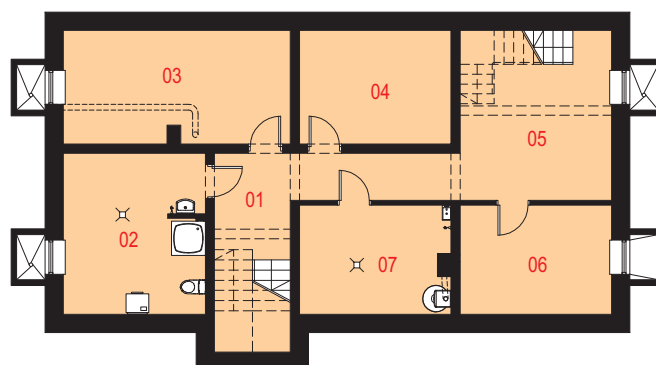
11	Wiatrotap	8,07 m <sup>2</sup>
12	Łazienka	3,92 m <sup>2</sup>
13	Hol z klatką schodową	13,64 m <sup>2</sup>
14	Kuchnia	9,67 m <sup>2</sup>
15	Pokój dzienny z jadalnią	26,55 m <sup>2</sup>
16	Pokój	10,00 m <sup>2</sup>
17	Garaż	27,74 m <sup>2</sup>

### Poddasze

21	Komunikacja	7,67 m <sup>2</sup> (7,67 m <sup>2</sup> )
22	Pokój	13,82 m <sup>2</sup> (16,01 m <sup>2</sup> )
23	Pokój	14,92 m <sup>2</sup> (16,55 m <sup>2</sup> )
24	Sypialnia	15,85 m <sup>2</sup> (18,19 m <sup>2</sup> )
25	Łazienka	9,27 m <sup>2</sup> (11,60 m <sup>2</sup> )



## Rzut piwnicy







## Opis projektu

Dom jednorodzinny, wolnostojący, podpiwniczony z poddaszem użytkowym i garażem.

### Układ funkcjonalny:

Salon z jadalnią i wyjściem na taras, kuchnia, cztery pokoje, dwie łazienki, garaż, kotłownia, cztery pomieszczenia gospodarcze, pralnia.

## Technologia i konstrukcja

**Ściany zewnętrzne:** bloczki z betonu komórkowego YTONG ENERGO o gr. 48cm + tynk.

**Schody:** piwnica-parter: żelbetowe dwubiegowe ze spocznikiem; piwnica-parter w garażu: żelbetowe jednobiegowe łamane ze spocznikiem; parter-poddasze: żelbetowe dwubiegowe ze spocznikiem.

**Strop:** płyta żelbetowa.

**Ściana kolankowa:** wysokość 126,5cm.

**Dach:** dwuspadowy, konstrukcja drewniana, pokryty arkuszami blachy dachowej z lukarnami płaskimi.

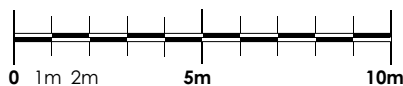
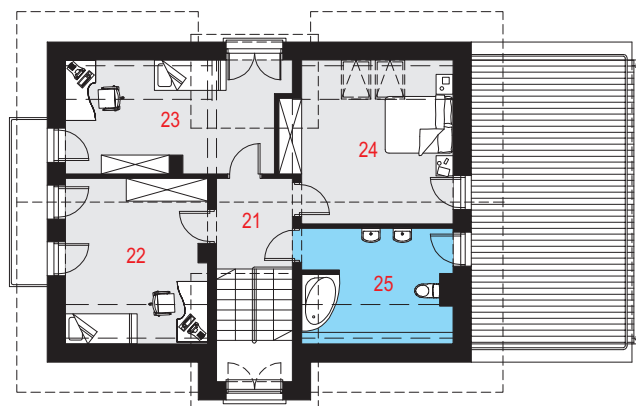
**Kocioł:** gazowy lub na paliwo stałe.

**Stalarka okienna i drzwiowa:** okna i drzwi PVC, rolety zewnętrzne, brama garażowa segmentowa.

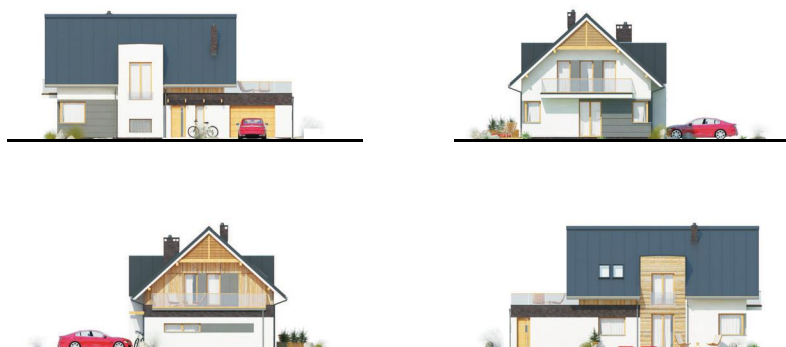
## Dostępne warianty projektu

- Odbicie lustrzane.

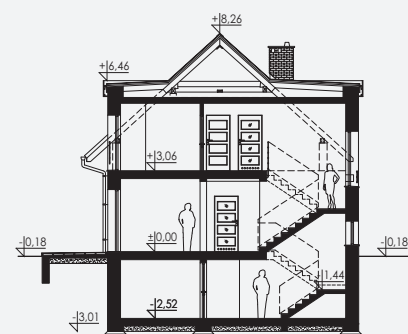
## Rzut poddasza



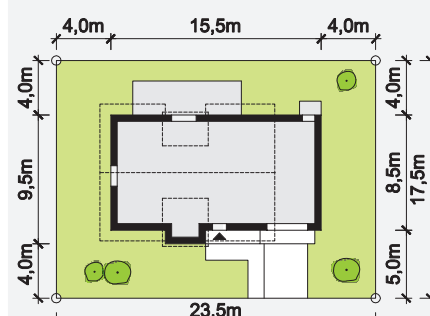
## Elewacje



## Przekrój



## Sytuacja



**Minimalne wymiary działki:** 23,50m x 17,50m

Możliwość zmniejszenia wymaganych minimalnych wymiarów działki.