



Projekt domu Simplex I G1

Powierzchnia użytkowa podstawowa
86,49 m²
 Powierzchnia pomocnicza (gospodarcza)
53,38 m²
 Powierzchnia razem
139,87 m²
 Powierzchnia zabudowy
109,80 m²
 Kubatura
528,40 m³
 Kąt nachylenia połaci dachu
38°
 Wysokość budynku
7,93 m

Zestawienie powierzchni

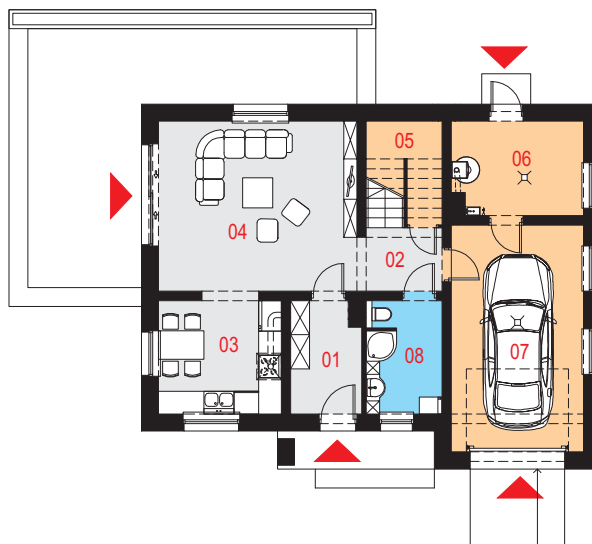
Parter

01 Wiatrotap	5,28 m ²
02 Przedpokój	3,29 m ²
03 Kuchnia z jadalnią	9,55 m ²
04 Pokój dzienny	23,15 m ²
05 Pomieszczenie gospodarcze	1,30 m ²
06 Pomieszczenie gospodarcze	8,36 m ²
07 Garaż	20,57 m ²
08 Łazienka	5,82 m ²

Poddasze

11 Komunikacja	11,88 m ²	(11,88 m ²)
12 Strych	19,90 m ²	(29,80 m ²)
13 Łazienka	4,83 m ²	(7,04 m ²)
14 Sypialnia	12,75 m ²	(17,41 m ²)
15 Pokój	9,94 m ²	(13,10 m ²)
16 Suszarnia	3,25 m ²	(4,97 m ²)

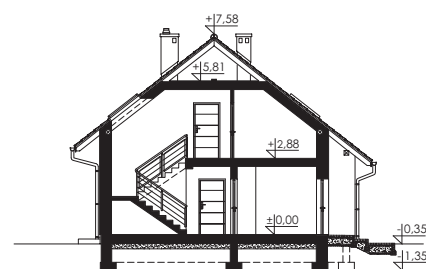
Rzut parteru



Przekrój

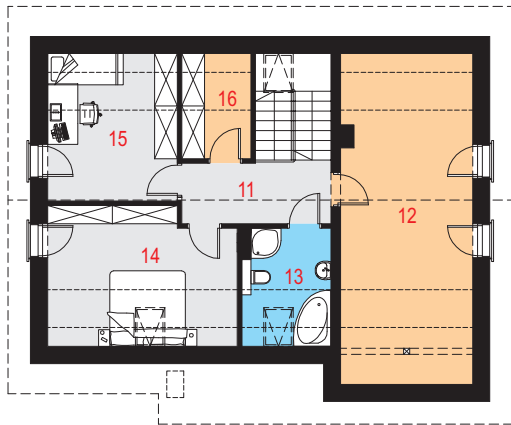
Dostępne warianty projektu

- Odbicie lustrzane.





Rzut poddasza



Opis projektu

Dom jednorodzinny, wolnostojący, niepodpiwniczony z poddaszem użytkowym i garażem jedno stanowiskowym.

Układ funkcjonalny:

Pokój dzienny z jadalnią i wyjściem na taras, dwa pokoje, kuchnia, dwie łazienki, dwa pomieszczenia gospodarcze, garaż, suszarnia, strych.

Technologia i konstrukcja

Ściany zewnętrzne: pustak ceramiczny firmy LEIER o gr. 25cm + styropian Termo Organika o gr. 20cm + tynk.

Schody: żelbetowe, dwubiegowe ze spocznikiem.

Strop: płyta żelbetowa.

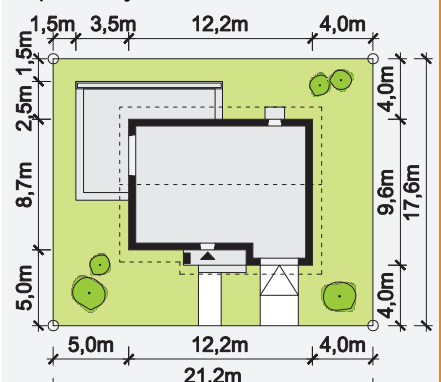
Ściana kolankowa: wysokość 103cm.

Dach: dwuspadowy, konstrukcja drewniana, pokryty dachówką ceramiczną.

Kocioł: gazowy lub na paliwo stałe.

Stołarka okienna i drzwiowa: okna i drzwi PVC, rolety zewnętrzne, brama garażowa segmentowa.

Sytuacja



Minimalne wymiary działki: 21,20m x 17,60m

Możliwość zmniejszenia wymaganych minimalnych wymiarów działki.

Elewacje

