



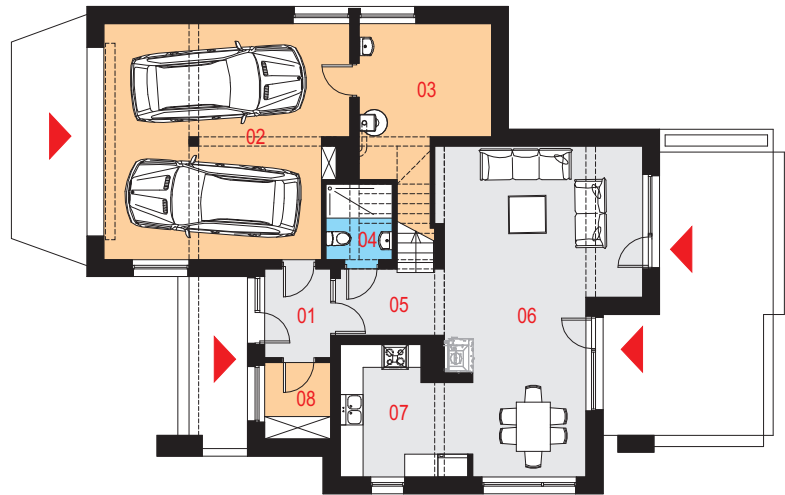
## Projekt domu Serenus I G2

Powierzchnia użytkowa podstawowa  
**118,19 m<sup>2</sup>**  
 Powierzchnia pomocnicza (gospodarcza)  
**61,37 m<sup>2</sup>**  
 Powierzchnia razem  
**179,56 m<sup>2</sup>**  
 Powierzchnia zabudowy  
**148,87 m<sup>2</sup>**  
 Kubatura  
**664,10 m<sup>3</sup>**  
 Kąt nachylenia połaci dachu  
**35°**  
 Wysokość budynku  
**8,25 m**

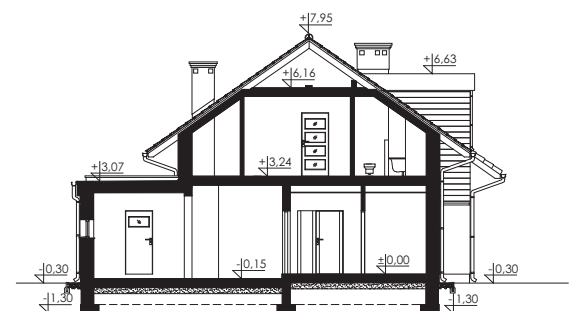
## Zestawienie powierzchni

<b>Parter</b>	
01 Wiatrotap	4,03 m <sup>2</sup>
02 Garaż	37,70 m <sup>2</sup>
03 Pomieszczenie gospodarcze	11,38 m <sup>2</sup> (14,30 m <sup>2</sup> )
04 Łazienka	3,24 m <sup>2</sup> (3,45 m <sup>2</sup> )
05 Komunikacja	7,39 m <sup>2</sup>
06 Pokój dzienny z jadalnią	36,61 m <sup>2</sup>
07 Kuchnia	10,60 m <sup>2</sup>
08 Garderoba	3,48 m <sup>2</sup>
<b>Piętro</b>	
11 Komunikacja	7,86 m <sup>2</sup> (7,86 m <sup>2</sup> )
12 Garderoba	4,08 m <sup>2</sup> (6,10 m <sup>2</sup> )
13 Sypialnia	14,29 m <sup>2</sup> (14,29 m <sup>2</sup> )
14 Pralnia	4,73 m <sup>2</sup> (6,13 m <sup>2</sup> )
15 Łazienka	9,56 m <sup>2</sup> (9,96 m <sup>2</sup> )
16 Pokój	11,07 m <sup>2</sup> (16,77 m <sup>2</sup> )
17 Pokój	13,52 m <sup>2</sup> (15,59 m <sup>2</sup> )

## Rzut parteru



## Przekrój

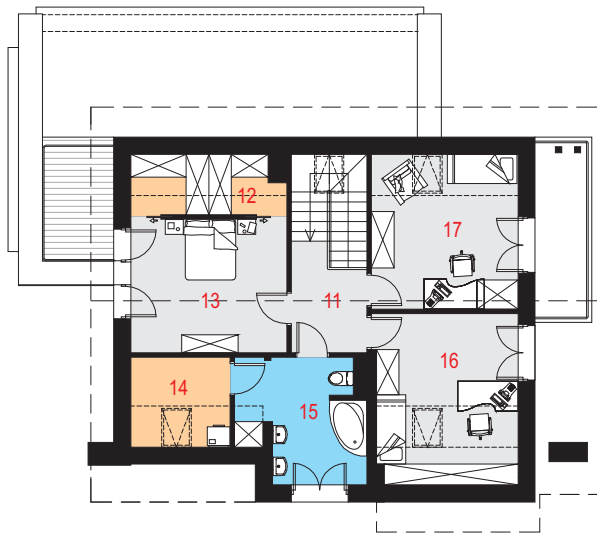


## Dostępne warianty projektu

- Odbicie lustrzane.



## Rzut poddasza



## Opis projektu

Dom jednorodzinny, wolnostojący, niepodpiwniczony, z poddaszem użytkowym i garażem dwustanowiskowym.

**Układ funkcjonalny:** Salon z jadalnią i wyjściem na taras, 3 pokoje, kuchnia, 2 łazienki, 2 garderoby, pralnia, garaż dwustanowiskowy, pomieszczenie gospodarcze.

## Technologia i konstrukcja

**Ściany zewnętrzne:** pustak ceramiczny firmy LEIER o gr. 25cm + styropian Termo Organika o gr. 20cm + tynk.

**Schody:** żelbetowe, zabiegowe ze spocznikiem.

**Strop:** płyta żelbetowa.

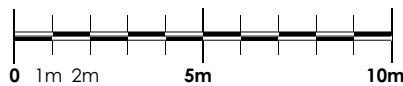
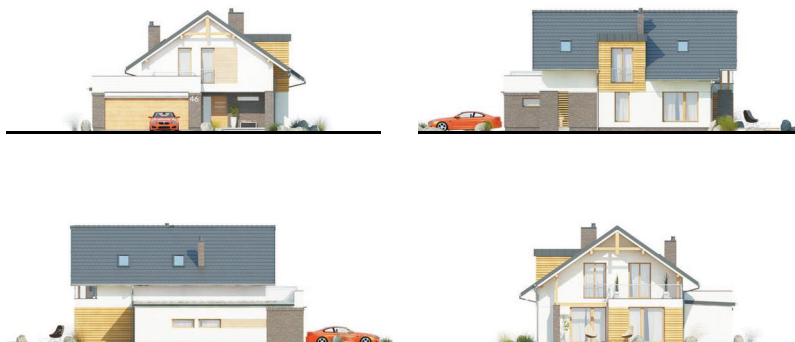
**Ściana kolankowa:** wysokość 144cm.

**Dach:** dwuspadowy, konstrukcja drewniana, pokryty dachówką ceramiczną; nad garażem stropodach.

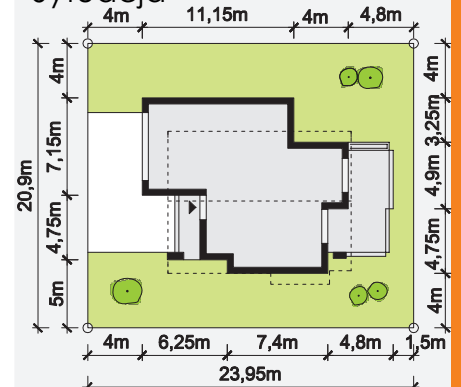
**Kocioł:** gazowy lub na paliwo stałe.

**Stołarka okienna i drzwiowa:** okna i drzwi PVC, rolety zewnętrzne, brama garażowa segmentowa.

## Elewacje



## Sytuacja



Minimalne wymiary działki: 23,95m x 20,90m