



## Projekt domu Angularis III G1

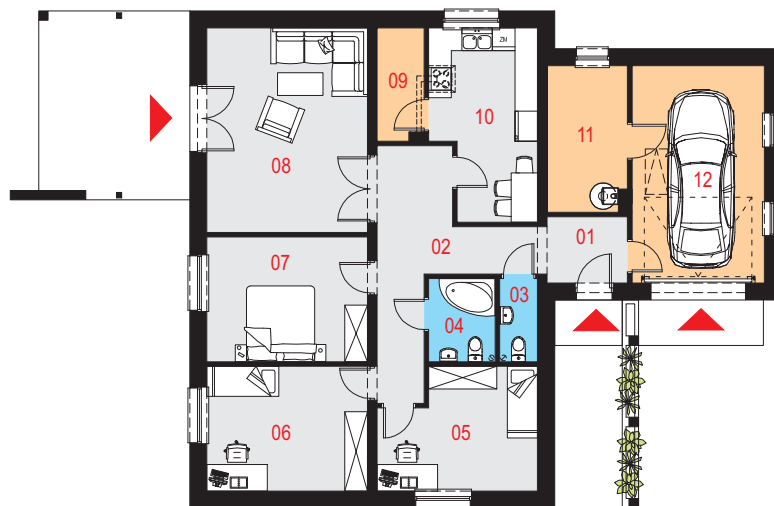
Powierzchnia użytkowa podstawowa  
**98,71 m<sup>2</sup>**  
 Powierzchnia pomocnicza (gospodarcza)  
**31,26 m<sup>2</sup>**  
 Powierzchnia razem  
**129,97 m<sup>2</sup>**  
 Powierzchnia zabudowy  
**166,80 m<sup>2</sup>**  
 Kubatura  
**610,46 m<sup>3</sup>**  
 Kąt nachylenia połaci dachu  
**30°**  
 Wysokość budynku  
**6,32 m**

## Zestawienie powierzchni

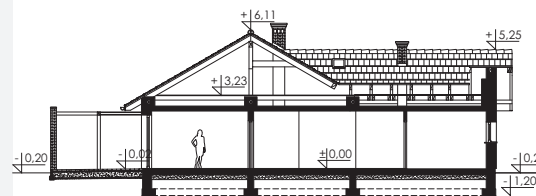
Parter	
01 Wiatrotap	3,65 m <sup>2</sup>
02 Korytarz	13,90 m <sup>2</sup>
03 WC	2,16 m <sup>2</sup>
04 łazienka	3,79 m <sup>2</sup>
05 Pokój	12,27 m <sup>2</sup>
06 Pokój	13,74 m <sup>2</sup>
07 Sypialnia	13,74 m <sup>2</sup>
08 Pokój dzienny	22,53 m <sup>2</sup>
09 Spiżarka	3,58 m <sup>2</sup>
10 Kuchnia	12,93 m <sup>2</sup>
11 Pomieszczenie gospodarcze	7,96 m <sup>2</sup>
12 Garaż	19,72 m <sup>2</sup>

Poddasze	
13 Poddasze nieużytkowe	20,47 m <sup>2</sup> (138,51 m <sup>2</sup> )

## Rzut parteru



## Przekrój



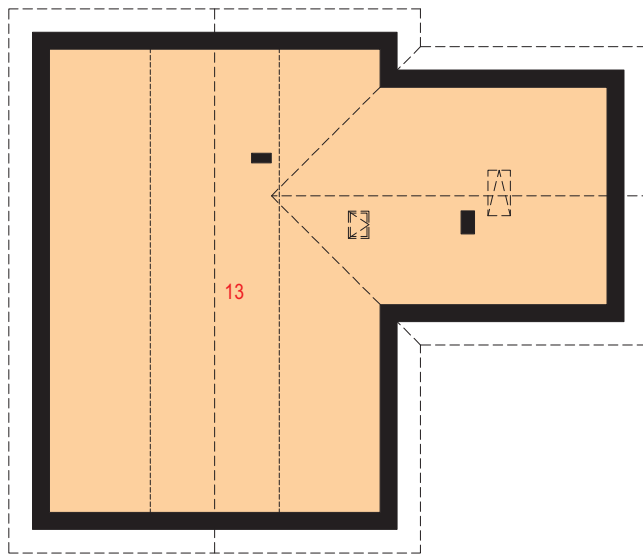
## Dostępne warianty projektu

- Angularis I G1 - o zmienionym układzie funkcjonalnym.
- Angularis II G1 - o zmienionym układzie funkcjonalnym.
- Odbicie lustrzane do każdej wersji.

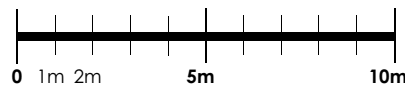




## Rzut poddasza nieużytkowego



## Elewacje



## Opis projektu

Dom jednorodzinny, wolnostojący, z poddaszem nieużytkowym i garażem.

### Układ funkcjonalny:

Salon z wyjściem na taras, 3 pokoje, kuchnia, spiżarka, łazienka, WC, garaż, pomieszczenie gospodarcze.

## Technologia i konstrukcja

**Ściany zewnętrzne:** pustak ceramiczny

LEIER o gr. 25cm + styropian

Termo Organika o gr. 20cm + tynk.

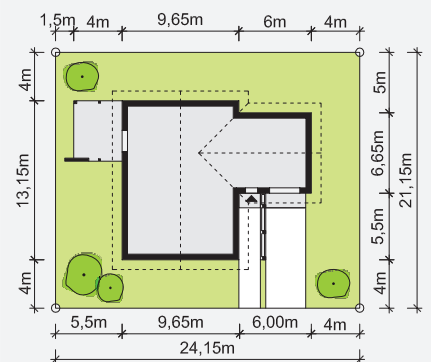
**Strop:** drewniany.

**Dach:** dwuspadowy, konstrukcja drewniana, pokryty dachówką ceramiczną.

**Kocioł:** gazowy.

**Stolarstwo okienne i drzwiowe:** okna i drzwi PVC, rolety zewnętrzne, brama garażowa segmentowa.

## Sytuacja



**Minimalne wymiary działki:** 24,15m x 21,15m

Możliwość zmniejszenia wymaganych minimalnych wymiarów działki.