



Projekt domu Rectus I

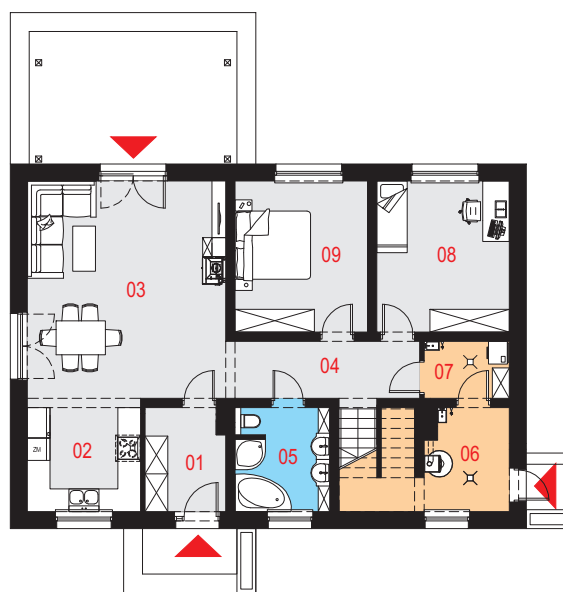
Powierzchnia użytkowa podstawowa
88,36 m²
 Powierzchnia pomocnicza (gospodarcza)
10,68 m²
 Powierzchnia razem
99,04 m²
 Powierzchnia zabudowy
131,70 m²
 Kubatura
574,13 m³
 Kąt nachylenia połaci dachu
30°
 Wysokość budynku
7,02 m

Zestawienie powierzchni

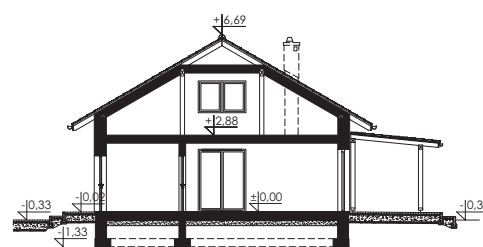
Parter		
01 Wiatrołap	5,57 m ²	
02 Kuchnia	8,82 m ²	
03 Pokój dzienny z jadalnią	29,41 m ²	
04 Korytarz z klatką schodową	10,48 m ²	
05 Łazienka	6,41 m ²	
06 Pomieszczenie gospodarcze	7,37 m ²	(10,77 m ²)
07 Pralnia	3,31 m ²	
08 Pokój	13,72 m ²	
09 Sypialnia	13,72 m ²	

Poddasze		
11 Klatka schodowa	4,72 m ²	(4,72 m ²)
12 Strych	57,25 m ²	(100,17 m ²)

Rzut parteru



Przekrój

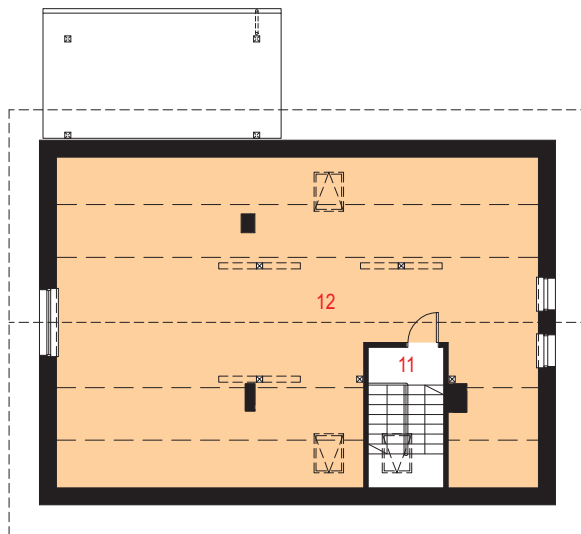


Dostępne warianty projektu

- Odbicie lustrzane.



Rzut poddasza nieużytkowego



Opis projektu

Dom jednorodzinny, wolnostojący, z poddaszem nieużytkowym.

Układ funkcjonalny: Salon z jadalnią i wyjściem na taras, 2 pokoje, kuchnia, łazienka, pralnia, korytarz z klatką schodową, pomieszczenie gospodarcze.

Technologia i konstrukcja

Ściany zewnętrzne: pustak ceramiczny LEIER o gr. 25cm + styropian

Termo Organika o gr. 20cm + tynk.

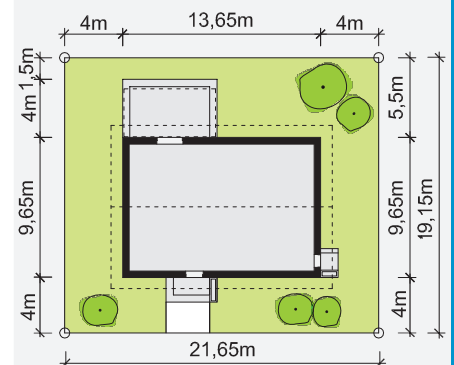
Strop: płyta żelbetowa.

Dach: dwuspadowy, konstrukcja drewniana, pokryty dachówką ceramiczną.

Kocioł: gazowy lub na paliwo stałe.

Stołarka okienna i drzwiowa: okna i drzwi PVC, rolety zewnętrzne.

Sytuacja



Minimalne wymiary działki: 21,65m x 19,15m

Elewacje

