

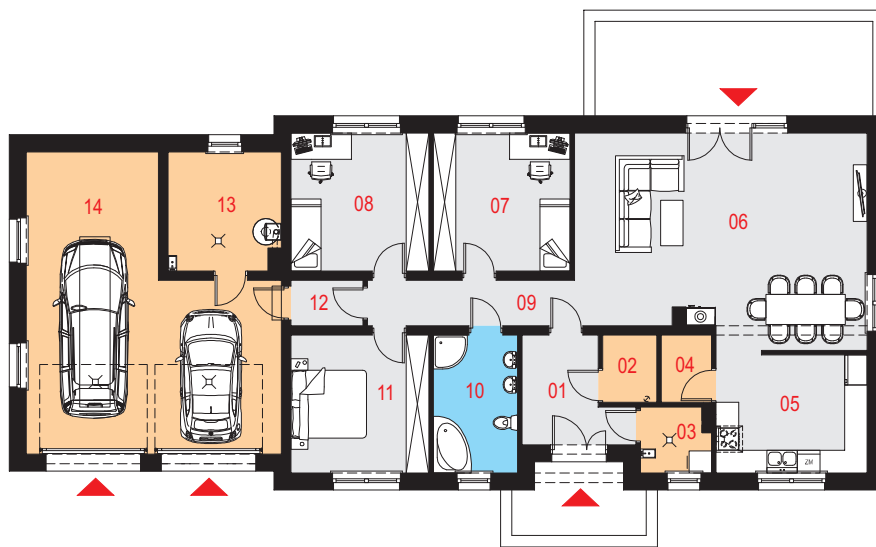


## Projekt domu Fundamentalis I G2 Rzut parteru

Powierzchnia użytkowa podstawowa  
**115,09 m<sup>2</sup>**  
 Powierzchnia pomocnicza (gospodarcza)  
**59,01 m<sup>2</sup>**  
 Powierzchnia razem  
**174,92 m<sup>2</sup>**  
 Powierzchnia zabudowy  
**220,42 m<sup>2</sup>**  
 Kubatura  
**1076,37 m<sup>3</sup>**  
 Kąt nachylenia połaci dachu  
**25°**  
 Wysokość budynku  
**6,24 m**

## Zestawienie powierzchni

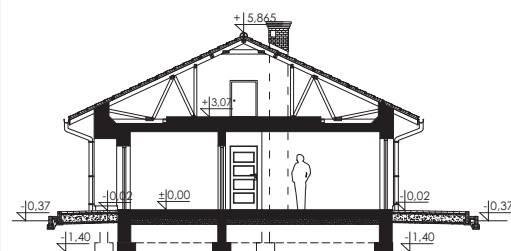
<b>Parter</b>	
01 Wiatrotap	6,69 m <sup>2</sup>
02 Garderoba	2,49 m <sup>2</sup>
03 Pralnia	3,06 m <sup>2</sup>
04 Spiżarka	2,32 m <sup>2</sup>
05 Kuchnia	12,27 m <sup>2</sup>
06 Pokój dzienny z jadalnią	41,23 m <sup>2</sup>
07 Pokój	12,95 m <sup>2</sup>
08 Pokój	13,06 m <sup>2</sup>
09 Korytarz	6,44 m <sup>2</sup>
10 Łazienka	7,98 m <sup>2</sup>
11 Sypialnia	13,04 m <sup>2</sup>
12 Przedsiónek	2,25 m <sup>2</sup>
13 Pomieszczenie gospodarcze	9,05 m <sup>2</sup>
14 Garaż	42,09 m <sup>2</sup>
<b>Poddasze</b>	
15 Poddasze nieużytkowe	44,40 m <sup>2</sup> (112,20 m <sup>2</sup> )



## Przekrój

## Dostępne warianty projektu

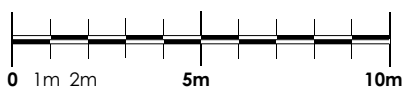
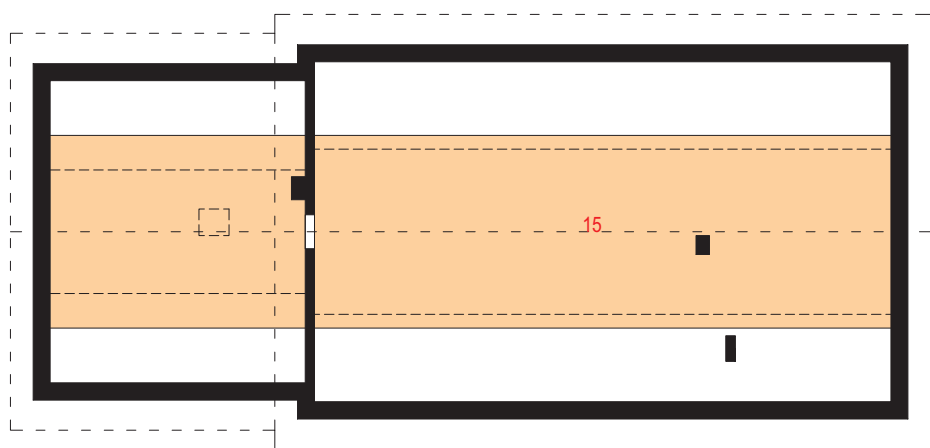
- Odbicie lustrzane.







## Rzut poddasza nieużytkowego



## Elewacje



## Opis projektu

Dom jednorodzinny, wolnostojący, niepodpiwniczony z poddaszem nieużytkowym i garażem dwustanowiskowym.

**Układ funkcjonalny:** Salon z jadalnią i wyjściem na taras, 3 pokoje, kuchnia, łazienka, garderoba, spiżarnia, garaż dwustanowiskowy, pomieszczenie gospodarcze.

## Technologia i konstrukcja

**Ściany zewnętrzne:** pustak ceramiczny firmy LEIER o gr. 25cm + styropian Termo Organika 20cm + tynk.

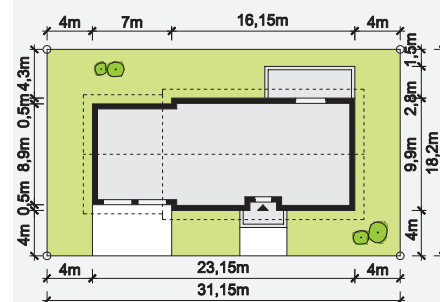
**Strop:** drewniany, prefabrykowany w systemie więźarów dachowych.

**Dach:** dwuspadowy, konstrukcja drewniana w systemie prefabrykowanych więźarów, pokryty dachówką ceramiczną.

**Kocioł:** gazowy lub na paliwo stałe.

**Stołarka okienna i drzwiowa:** okna i drzwi PVC, rolety zewnętrzne, brama garażowa segmentowa.

## Sytuacja



**Minimalne wymiary działki:** 31,15m x 18,20m

Możliwość zmniejszenia wymaganych minimalnych wymiarów działki.