



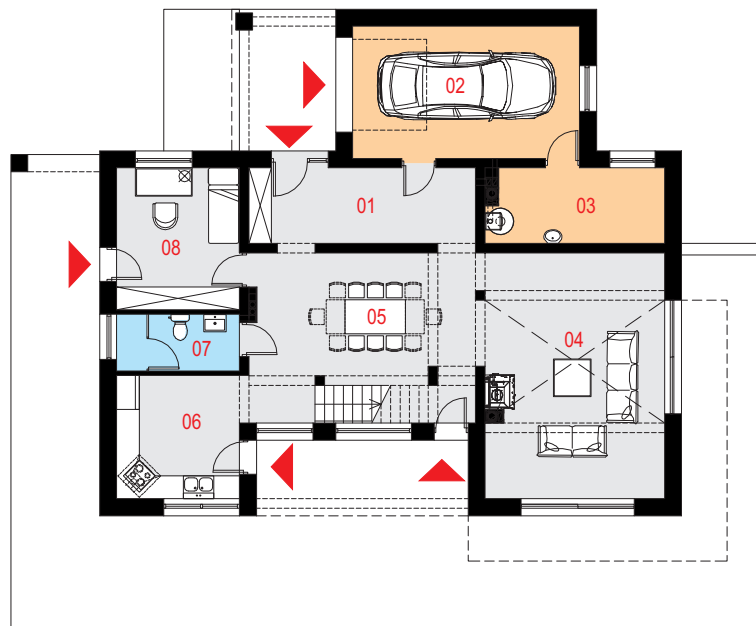
Projekt domu Hodiernus I G1

- Powierzchnia użytkowa podstawowa
138,48 m²
- Powierzchnia pomocnicza (gospodarcza)
35,45 m²
- Powierzchnia razem
173,93 m²
- Powierzchnia zabudowy
163,29 m²
- Kubatura
910,70 m³
- Kąt nachylenia połaci dachu
20°
- Wysokość budynku
8,19 m

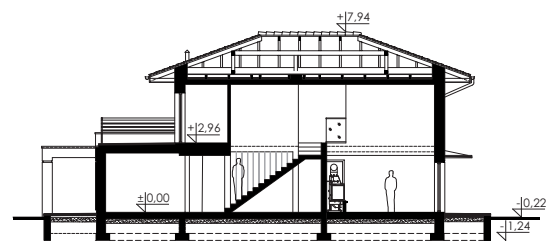
Zestawienie powierzchni

Parter	
01 Wiatrołap	11,76 m ²
02 Garaż	20,58 m ²
03 Pomieszczenie gospodarcze	9,00 m ²
04 Pokój dzienny	30,08 m ²
05 Jadalnia z klatką schodową	24,25 m ²
06 Kuchnia	10,40 m ²
07 Łazienka	4,78 m ²
08 Pokój	11,94 m ²
Piętro	
11 Korytarz	7,36 m ²
12 Łazienka	12,13 m ²
13 Sypialnia	12,24 m ²
14 Garderoba	5,87 m ²
15 Pokój	13,54 m ²

Rzut parteru



Przekrój

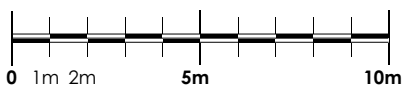
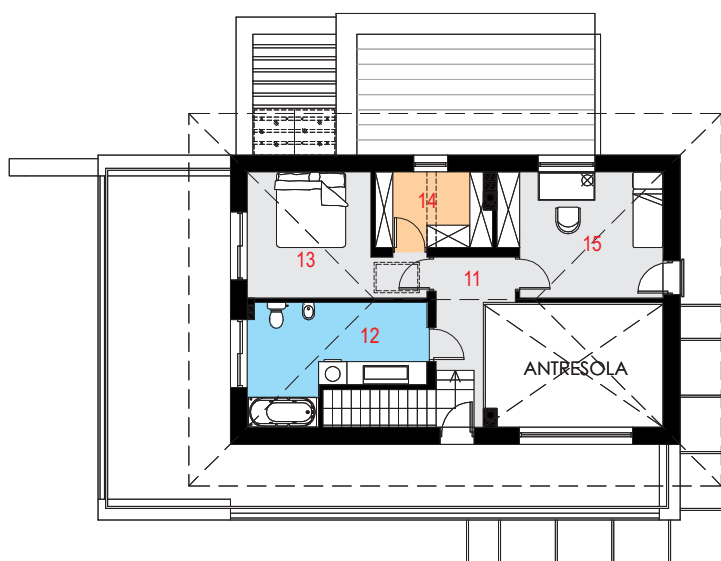


Dostępne warianty projektu

- Odbicie lustrzane.



Rzut poddasza



Elewacje



Opis projektu

Dom jednorodzinny, wolnostojący, niepodpiwniczony, dwukondygnacyjny z poddaszem nieużytkowym i garażem.

Układ funkcjonalny:

Salon z wyjściem na taras, jadalnia, 3 pokoje, kuchnia, 2 łazienki, garderoba, garaż, pomieszczenie gospodarcze.

Nad salonem znajduje się otwarta antresola.

Technologia i konstrukcja

Ściany zewnętrzne: pustak ceramiczny firmy LEIER o gr. 25cm + styropian Termo Organika o gr. 20cm + tynk.

Schody: żelbetowe, dwubiegowe ze spocznikiem.

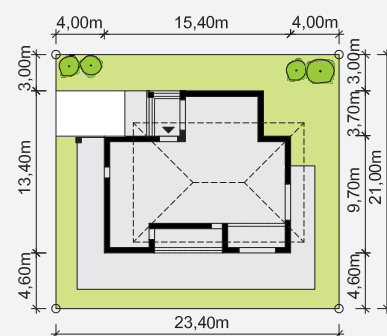
Strop: płyta żelbetowa.

Dach: dwuspadowy, konstrukcja drewniana, pokryty dachówką ceramiczną.

Kocioł: gazowy lub na paliwo stałe.

Stolarka okienna i drzwiowa: okna i drzwi PVC, brama garażowa segmentowa.

Sytuacja



Minimalne wymiary działki: 23,4m x 21,0m