



## Projekt domu Audax I PG2

Powierzchnia użytkowa podstawowa  
**139,13 m<sup>2</sup>**  
 Powierzchnia pomocnicza (gospodarcza)  
**113,23 m<sup>2</sup>**  
 Powierzchnia razem  
**252,36 m<sup>2</sup>**  
 Powierzchnia zabudowy  
**145,30 m<sup>2</sup>**  
 Kubatura  
**859,65 m<sup>3</sup>**  
 Kąt nachylenia połaci dachu  
**3°**  
 Wysokość budynku  
**7,67 m**

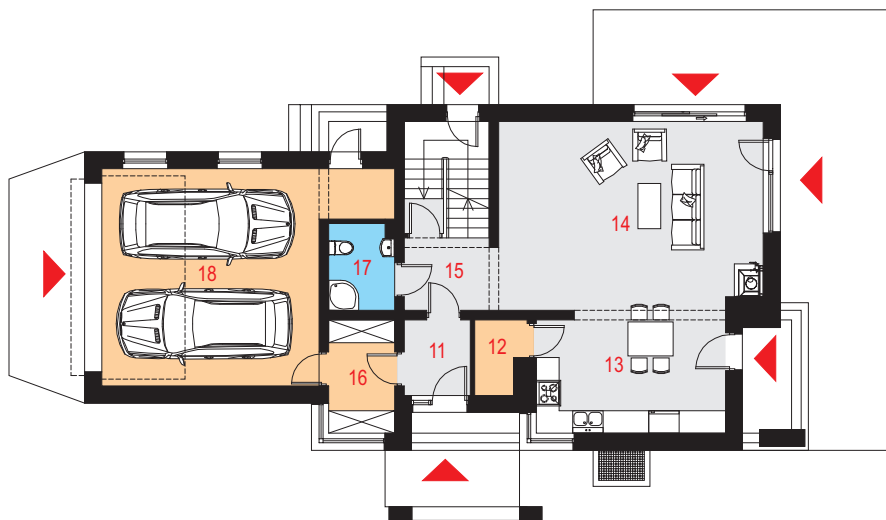
## Zestawienie powierzchni

| Piwnica                      |                      |
|------------------------------|----------------------|
| 01 Kociłownia                | 5,99 m <sup>2</sup>  |
| 02 Pomieszczenie gospodarcze | 14,70 m <sup>2</sup> |
| 03 Pomieszczenie gospodarcze | 20,56 m <sup>2</sup> |
| 04 Pralnia                   | 8,28 m <sup>2</sup>  |
| 05 Komunikacja               | 12,24 m <sup>2</sup> |

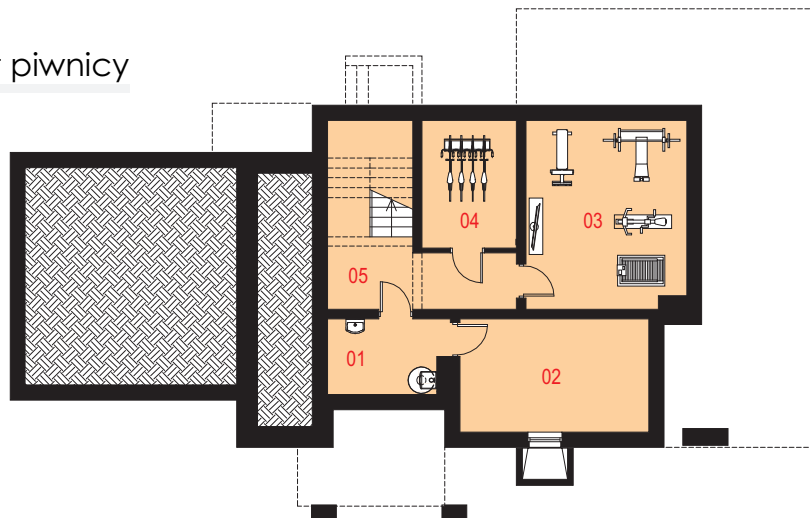
| Parter                |                      |
|-----------------------|----------------------|
| 11 Wiatrołap          | 3,43 m <sup>2</sup>  |
| 12 Spiżarka           | 2,29 m <sup>2</sup>  |
| 13 Kuchnia z jadalnią | 14,70 m <sup>2</sup> |
| 14 Pokój dzienny      | 33,95 m <sup>2</sup> |
| 15 Komunikacja        | 7,61 m <sup>2</sup>  |
| 16 Garderoba          | 5,15 m <sup>2</sup>  |
| 17 Łazienka           | 3,85 m <sup>2</sup>  |
| 18 Garaż              | 35,00 m <sup>2</sup> |

| Piętro         |                      |
|----------------|----------------------|
| 21 Komunikacja | 14,24 m <sup>2</sup> |
| 22 Garderoba   | 9,02 m <sup>2</sup>  |
| 23 Sypialnia   | 13,26 m <sup>2</sup> |
| 24 Łazienka    | 7,48 m <sup>2</sup>  |
| 25 Pokój       | 13,91 m <sup>2</sup> |
| 26 Pokój       | 16,27 m <sup>2</sup> |
| 27 Pokój       | 10,43 m <sup>2</sup> |

## Rzut parteru



## Rzut piwnicy





## Opis projektu

Dom jednorodzinny, wolnostojący, podpiwniczony, dwukondygnacyjny z garażem dwustanowiskowym.

### Układ funkcjonalny:

Salon z wyjściem na taras, kuchnia z jadalnią, 4 pokoje, 2 łazienki, 2 garderoby, garaż dwustanowiskowy, pomieszczenie hobby, pralnia, kotłownia, pomieszczenie gospodarcze.

## Technologia i konstrukcja

**Ściany zewnętrzne:** pustak ceramiczny firmy LEIER o gr. 25cm + styropian Termo Organika o gr. 20cm + tynk.

**Schody:** piwnica-parter: żelbetowe, dwubiegowe ze spocznikiem; parter-piętro: żelbetowe, dwubiegowe ze spocznikiem.

**Strop:** płyta żelbetowa.

**Dach:** stropodach niewentylowany.

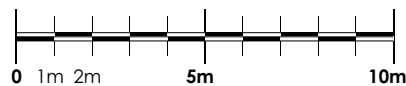
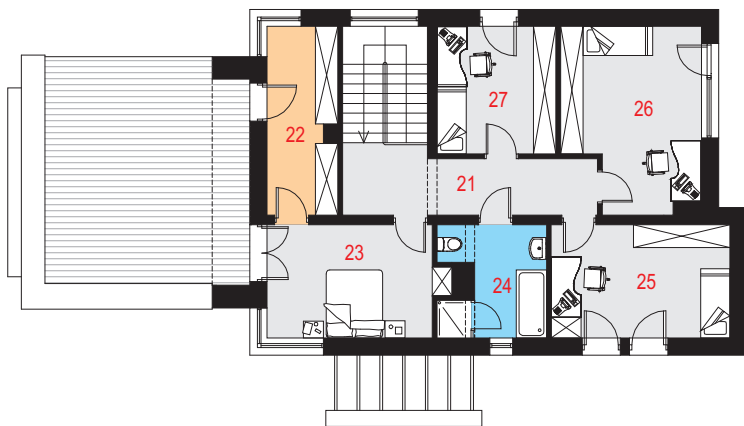
**Kocioł:** gazowy lub na paliwo stałe.

**Stalarka okienna i drzwiowa:** okna i drzwi PVC, rolety zewnętrzne, brama garażowa segmentowa.

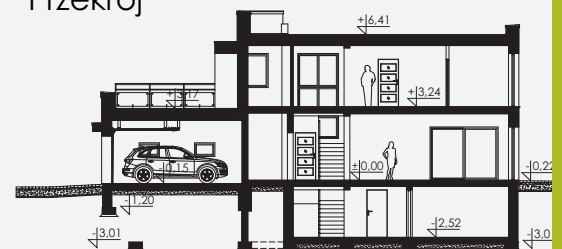
## Dostępne warianty projektu

- Odbicie lustrzane.

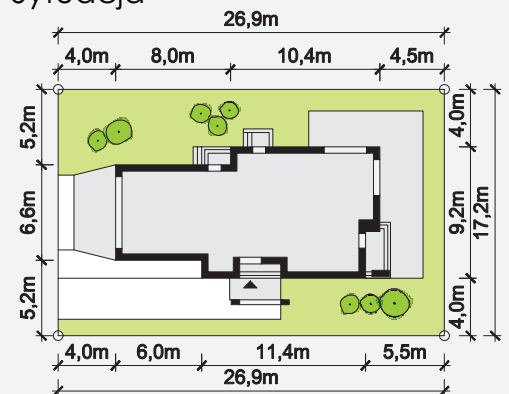
## Rzut piętra



## Przekrój



## Sytuacja



Minimalne wymiary działki: 26,90m x 17,20m

## Elewacje

