



## Projekt domu Acceptus II G1

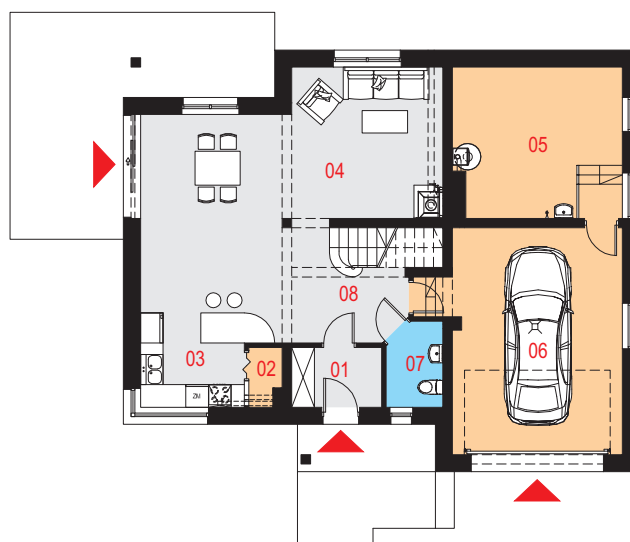
Powierzchnia użytkowa podstawowa  
**138,04 m<sup>2</sup>**  
 Powierzchnia pomocnicza (gospodarcza)  
**44,72 m<sup>2</sup>**  
 Powierzchnia razem  
**182,76 m<sup>2</sup>**  
 Powierzchnia zabudowy  
**136,88 m<sup>2</sup>**  
 Kubatura  
**642,32 m<sup>3</sup>**  
 Kąt nachylenia połaci dachu  
**40°**  
 Wysokość budynku  
**8,51 m**

## Zestawienie powierzchni

Parter	
01 Wiatrotap	3,70 m <sup>2</sup>
02 Spizarka	1,20 m <sup>2</sup>
03 Kuchnia	12,80 m <sup>2</sup>
04 Pokój dzienny z jadalnią	27,38 m <sup>2</sup>
05 Pomieszczenie gospodarcze	17,20 m <sup>2</sup>
06 Garaż	26,32 m <sup>2</sup>
07 Łazienka	3,05 m <sup>2</sup>
08 Hol z klatką schodową	13,70 m <sup>2</sup>

Poddasze	
11 Komunikacja	8,76 m <sup>2</sup> (8,76 m <sup>2</sup> )
12 Garderoba	7,25 m <sup>2</sup> (11,02 m <sup>2</sup> )
13 Sypialnia	9,72 m <sup>2</sup> (12,78 m <sup>2</sup> )
14 Pokój	11,65 m <sup>2</sup> (15,02 m <sup>2</sup> )
15 Łazienka	8,05 m <sup>2</sup> (16,20 m <sup>2</sup> )
16 Pokój	17,25 m <sup>2</sup> (22,48 m <sup>2</sup> )
17 Pokój	14,73 m <sup>2</sup> (19,97 m <sup>2</sup> )

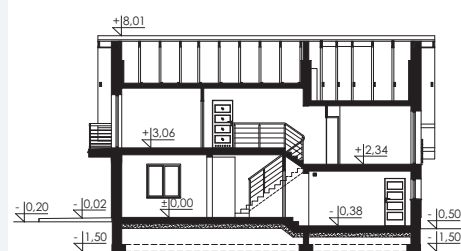
## Rzut parteru



## Dostępne warianty projektu

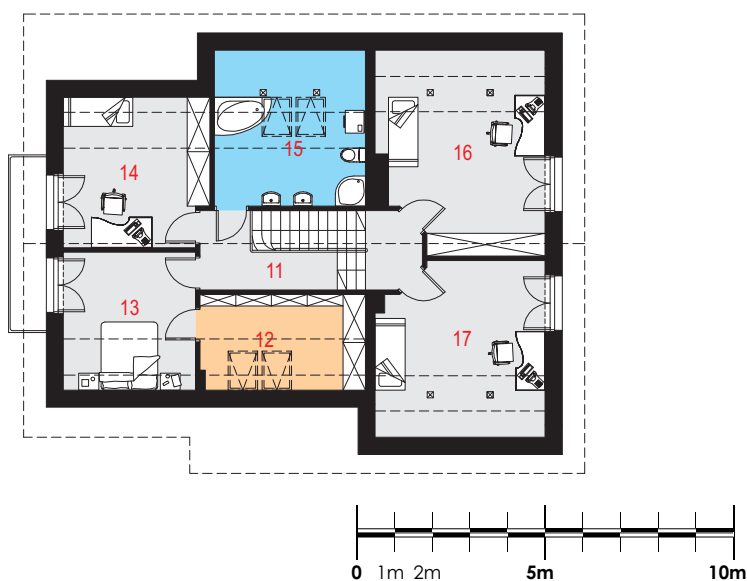
- Acceptus I G1 - o zmienionym układzie funkcjonalnym.
- Acceptus I PG1 - o zmienionym układzie funkcjonalnym i piwnicą.
- Acceptus III G1 - o zmienionym układzie funkcjonalnym.
- Odbicie lustrzane do wszystkich wersji.

## Przekrój





## Rzut poddasza



## Elewacje



## Opis projektu

Dom jednorodzinny, wolnostojący, niepodpiwniczony z poddaszem użytkowym.

### Układ funkcjonalny:

Salon z jadalnią i wyjściem na taras, 4 pokoje, kuchnia, 2 łazienki, garderoba, garaż, pomieszczenie gospodarcze.

## Technologia i konstrukcja

**Ściany zewnętrzne:** pustak ceramiczny firmy LEIER o gr. 25cm + styropian Termo Organika o gr. 20cm + tynk.

**Schody:** parter - poddasze, żelbetowe, dwubiegowe ze spocznikiem; parter - garaż, betonowe; garaż - pomieszczenie gospodarcze, betonowe.

**Strop:** płyta żelbetowa.

**Ściana kolankowa:** nad częścią mieszkalną - wysokość 110cm;

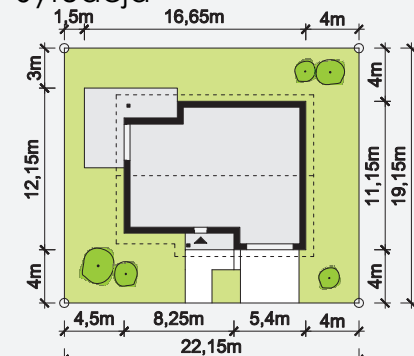
nad garażem - wysokość 77cm.

**Dach:** dwuspadowy, konstrukcja drewniana, pokryty dachówką ceramiczną.

**Kocioł:** gazowy, lub na paliwo stałe.

**Stołarka okienna i drzwiowa:** okna i drzwi PVC, rolety zewnętrzne, brama garażowa segmentowa.

## Sytuacja



Minimalne wymiary działki: 22,15m x 19,15m