



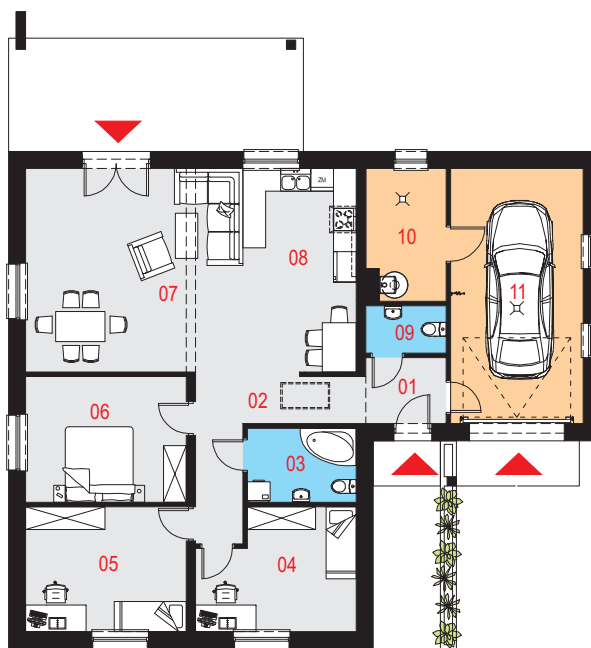
Projekt domu Angularis II G1

Powierzchnia użytkowa podstawowa
107,60 m²
 Powierzchnia pomocnicza (gospodarcza)
30,17 m²
 Powierzchnia razem
137,77 m²
 Powierzchnia zabudowy
172,80 m²
 Kubatura
646,28 m³
 Kąt nachylenia połaci dachu
30°
 Wysokość budynku
6,26m

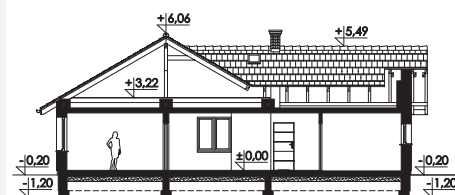
Zestawienie powierzchni

Parter	
1 Wiatrołap	3,65 m ²
2 Korytarz	9,73 m ²
3 Łazienka	5,54 m ²
4 Pokój	12,27 m ²
5 Pokój	13,74 m ²
6 Sypialnia	13,87 m ²
7 Pokój dzienny	30,37 m ²
8 Kuchnia	15,82 m ²
9 WC	2,67 m ²
10 Pomieszczenie gospodarcze	7,02 m ²
11 Garaż	23,15 m ²
Poddasze	
12 Poddasze nieużytkowe	20,47 m ² (105,04 m ²)

Rzut parteru



Przekrój

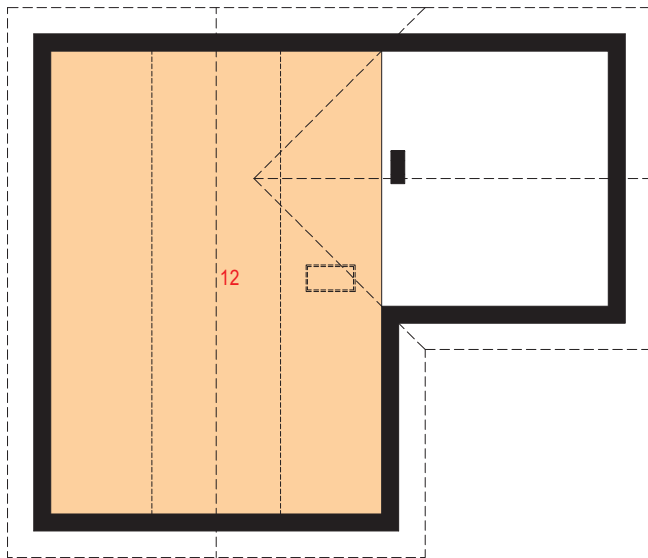


Dostępne warianty projektu

- Angularis I G1 - o zmienionym układzie funkcjonalnym.
- Angularis III G1 - o zmienionym układzie funkcjonalnym.
- Odbicie lustrzane do każdej wersji.



Rzut poddasza nieużytkowego



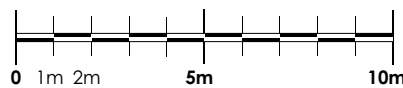
Opis projektu

Dom jednorodzinny, wolnostojący, z poddaszem nieużytkowym i garażem.
Układ funkcjonalny:
 Salon z jadalnią i wyjściem na taras, 3 pokoje, kuchnia, łazienka, WC, garaż, pomieszczenie gospodarcze.

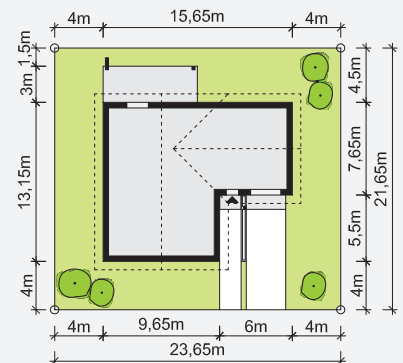
Technologia i konstrukcja

Ściany zewnętrzne: pustak ceramiczny LEIER o gr. 25cm + styropian Termo Organika o gr. 20cm + tynk.
Strop: drewniany.
Dach: dwuspadowy, konstrukcja drewniana, pokryty dachówką ceramiczną.
Kocioł: gazowy lub na paliwo stałe.
Stolarstwo okienne i drzwiowe: okna i drzwi PVC, rolety zewnętrzne, brama garażowa segmentowa.

Elewacje



Sytuacja



Minimalne wymiary działki: 23,65m x 21,65m
 Możliwość zmniejszenia wymaganych minimalnych wymiarów działki.