



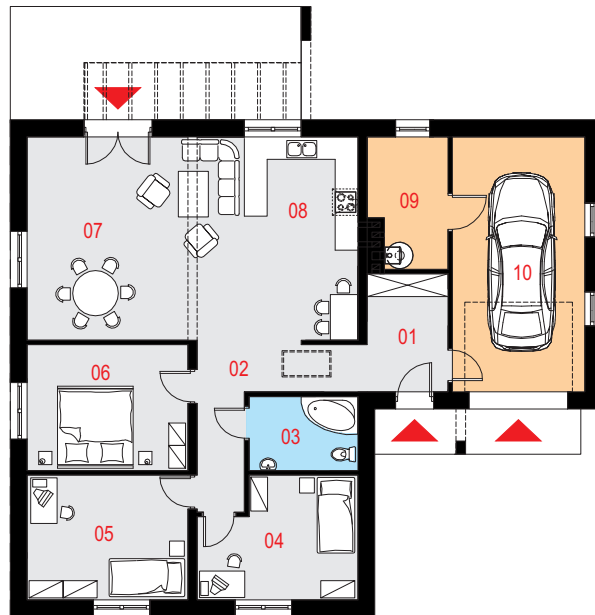
Projekt domu Angularis I G1

Powierzchnia użytkowa podstawowa
107,43 m²
 Powierzchnia pomocnicza (gospodarcza)
29,87 m²
 Powierzchnia razem
137,30 m²
 Powierzchnia zabudowy
172,80 m²
 Kubatura
645,00m³
 Kąt nachylenia potaci dachu
30°
 Wysokość budynku
6,22 m

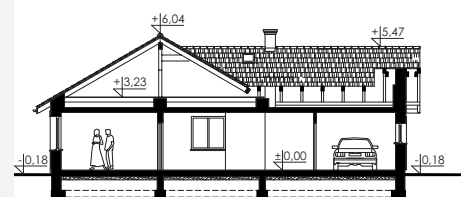
Zestawienie powierzchni

Parter	
01 Wiatrotap	6,47 m ²
02 Korytarz	9,41 m ²
03 Łazienka	5,53 m ²
04 Pokój	12,27 m ²
05 Pokój	13,74 m ²
06 Sypialnia	13,87 m ²
07 Pokój dzienny z jadalnią	30,32 m ²
08 Kuchnia	15,82 m ²
09 Pomieszczenie gospodarcze	6,72 m ²
10 Garaż	23,15 m ²
Poddasze	
11 Poddasze nieużytkowe	20,47 m ² (105,04 m ²)

Rzut parteru



Przekrój

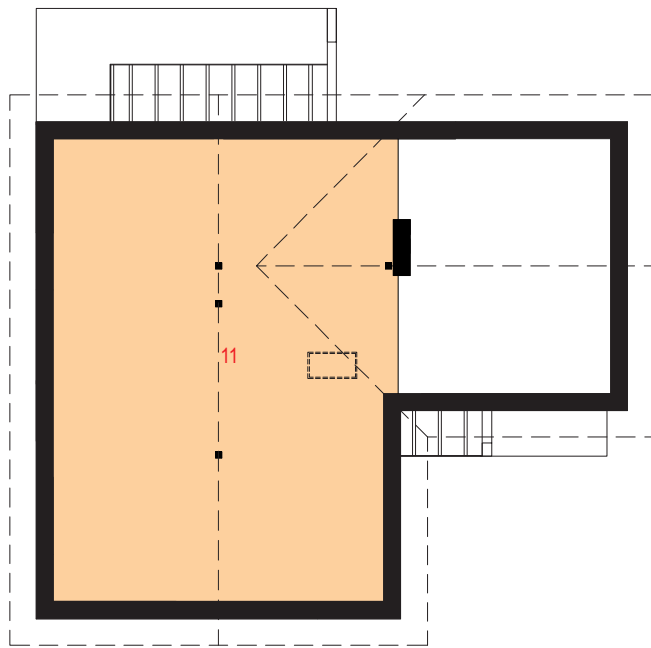


Dostępne warianty projektu

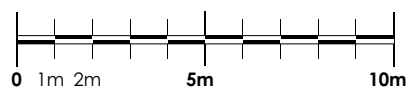
- Angularis II G1 - o zmienionym układzie funkcjonalnym.
- Angularis III G1 - o zmienionym układzie funkcjonalnym.
- Odbicie lustrzane do każdej wersji.



Rzut poddasza nieużytkowego



Elewacje



Opis projektu

Dom jednorodzinny, wolnostojący, z poddaszem nieużytkowym i garażem.

Układ funkcjonalny:

Salon z jadalnią i wyjściem na taras, 3 pokoje, kuchnia, łazienka, garaż, pomieszczenie gospodarcze.

Technologia i konstrukcja

Ściany zewnętrzne: pustak ceramiczny LEIER o gr. 25cm + styropian
Termo Organika o gr. 20cm + tynk.

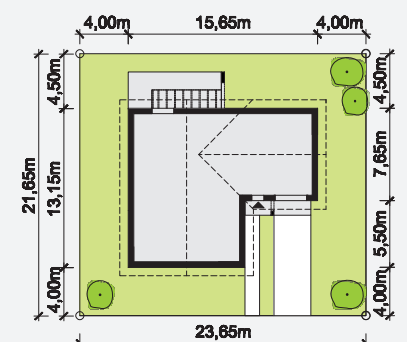
Strop: drewniany.

Dach: dwuspadowy, konstrukcja drewniana, pokryty dachówką ceramiczną.

Kocioł: gazowy lub na paliwo stałe.

Stolarka okienna i drzwiowa: okna i drzwi PVC, rolety zewnętrzne, brama garażowa segmentowa.

Sytuacja



Minimalne wymiary działki: 23,65m x 21,65m

Możliwość zmniejszenia wymaganych minimalnych wymiarów działki.