



Projekt domu Modestus II

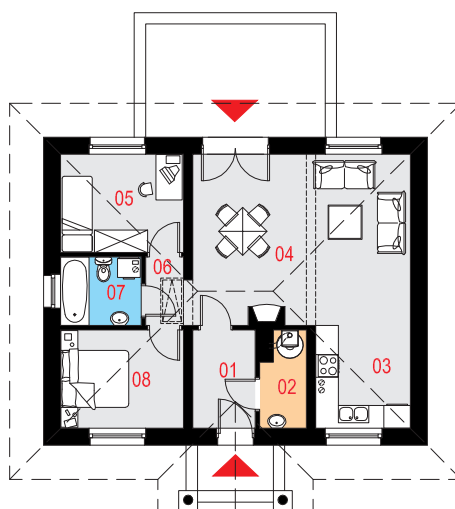
Powierzchnia użytkowa podstawowa
58,02 m²
 Powierzchnia pomocnicza (gospodarcza)
2,83 m²
 Powierzchnia razem
60,85 m²
 Powierzchnia zabudowy
82,70 m²
 Kubatura
293,91 m³
 Kąt nachylenia połaci dachu
30°
 Wysokość budynku
6,16 m

Zestawienie powierzchni

Parter	
01 Wiatrołap	4,20 m ²
02 Pomieszczenie gospodarcze	2,83 m ²
03 Kuchnia	6,66 m ²
04 Pokój dzienny	25,05 m ²
05 Pokój	8,28 m ²
06 Korytarz	1,77 m ²
07 Łazienka	3,78 m ²
08 Sypialnia	8,28 m ²

Poddasze	
11 Poddasze nieużytkowe	11,82 m ²

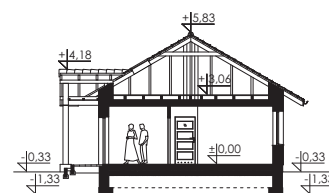
Rzut parteru



Przekrój

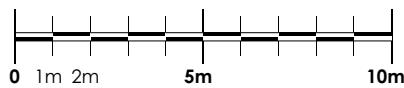
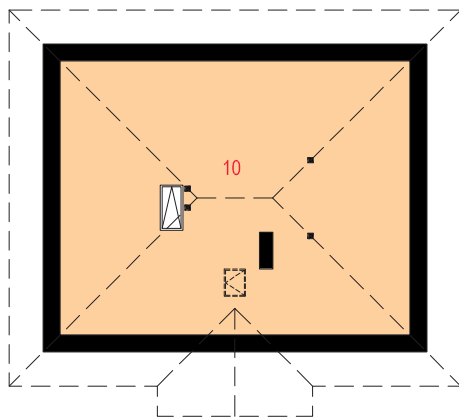
Dostępne warianty projektu

- Modestus I - dom bez tarasu.
- Modestus II G2 - z garażem dwustanowiskowym.
- Odbicie lustrzane do każdej wersji.

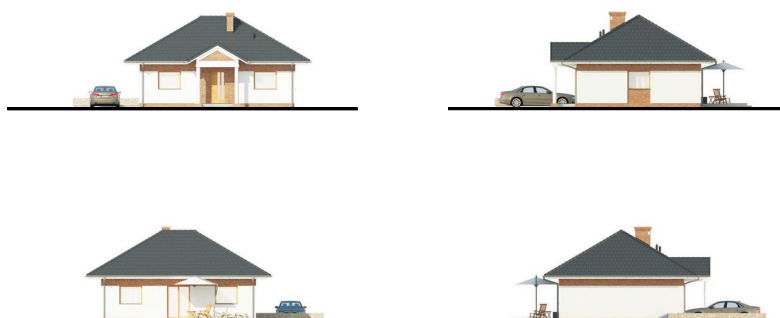




Rzut poddasza nieużytkowego



Elewacje



Opis projektu

Dom jednorodzinny, wolnostojący, z poddaszem nieużytkowym.

Układ funkcjonalny:

Salon, 2 pokoje, kuchnia, łazienka, pomieszczenie gospodarcze.

Technologia i konstrukcja

Ściany zewnętrzne: pustak ceramiczny LEIER o gr. 25cm + styropian

Termo Organika o gr. 20cm + tynk.

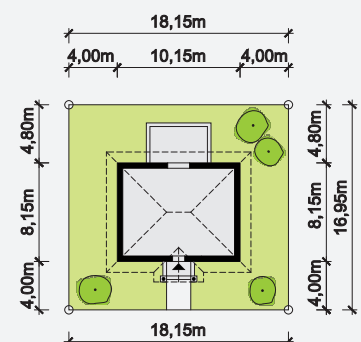
Strop: drewniany.

Dach: czterospadowy, konstrukcja drewniana, pokryty dachówką ceramiczną.

Kocioł: gazowy.

Stołarka okienna i drzwiowa: okna i drzwi PVC, rolety zewnętrzne.

Sytuacja



Minimalne wymiary działki: 18,15m x 16,95m

Możliwość zmniejszenia wymaganych minimalnych wymiarów działki.