



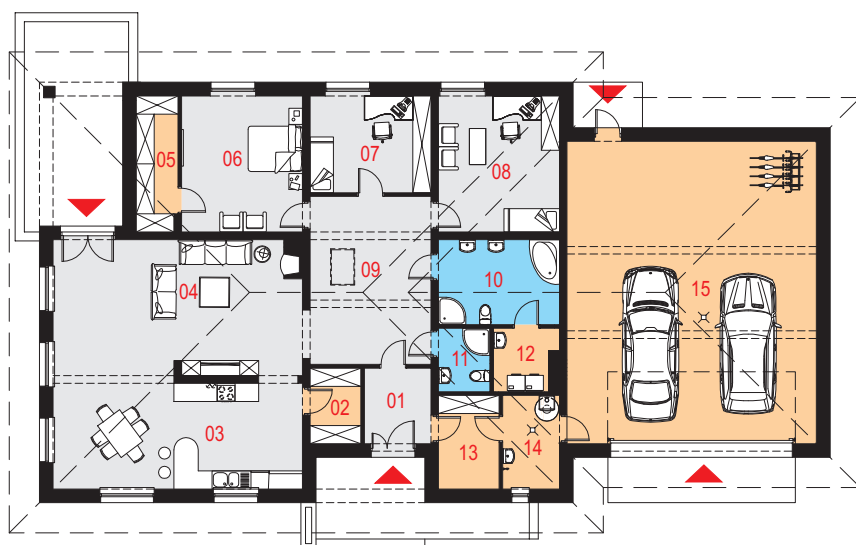
## Projekt domu Magnificus I G2

## Rzut parteru

Powierzchnia użytkowa podstawowa  
**154,28 m<sup>2</sup>**  
 Powierzchnia pomocnicza (gospodarcza)  
**106,76 m<sup>2</sup>**  
 Powierzchnia razem  
**261,04 m<sup>2</sup>**  
 Powierzchnia zabudowy  
**319,50 m<sup>2</sup>**  
 Kubatura  
**1414,40 m<sup>3</sup>**  
 Kąt nachylenia połaci dachu  
**30°**  
 Wysokość budynku  
**7,88m**

## Zestawienie powierzchni

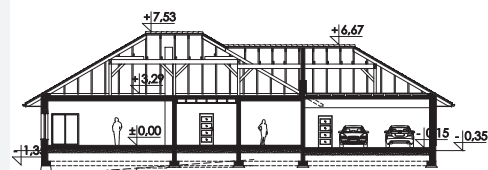
<b>Parter</b>	
1 Wiatrołap	5,39 m <sup>2</sup>
2 Spiżarnia	4,12 m <sup>2</sup>
3 Kuchnia z jadalnią	28,30 m <sup>2</sup>
4 Pokój dzienny	36,45 m <sup>2</sup>
5 Garderoba	5,99 m <sup>2</sup>
6 Sypialnia	17,64 m <sup>2</sup>
7 Pokój	12,54 m <sup>2</sup>
8 Pokój	17,64 m <sup>2</sup>
9 Przedpokój	21,80 m <sup>2</sup>
10 Łazienka	11,02 m <sup>2</sup>
11 Łazienka	3,50 m <sup>2</sup>
12 Pralnia	4,01 m <sup>2</sup>
13 Garderoba	6,08 m <sup>2</sup>
14 Pomieszczenie gospodarcze	5,71 m <sup>2</sup>
15 Garaż	80,85 m <sup>2</sup>
<b>Poddasze</b>	
16 Poddasze nieużytkowe	97,38 m <sup>2</sup>



## Przekrój

## Dostępne warianty projektu

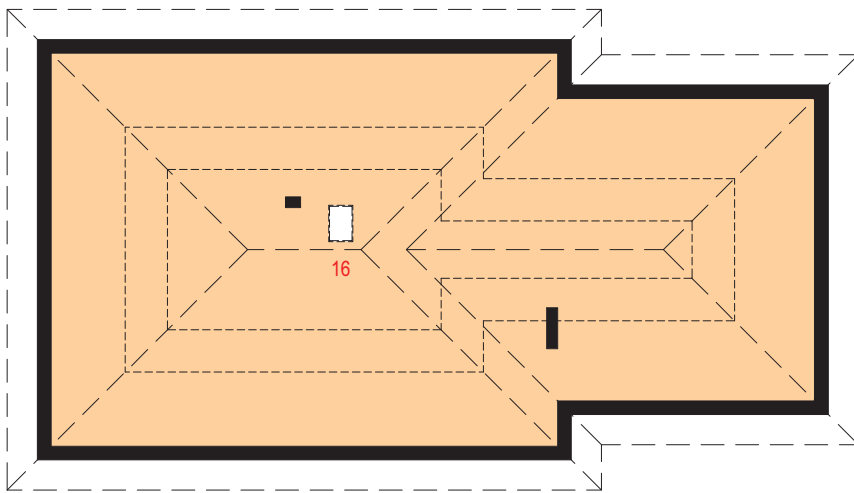
- Odbicie lustrzane.







## Rzut poddasza nieużytkowego



## Opis projektu

Dom jednorodzinny, wolnostojący, z poddaszem nieużytkowym i garażem dwustanowiskowym.

### Układ funkcjonalny:

Salon z wyjściem na taras, 3 pokoje, kuchnia z jadalnią, spiżarnia, 2 łazienki, 2 garderoby, pralnia, garaż, pomieszczenie gospodarcze.

## Technologia i konstrukcja

**Ściany zewnętrzne:** pustak ceramiczny LEIER o gr. 25cm + styropian Termo Organika o gr. 20cm + tynk.

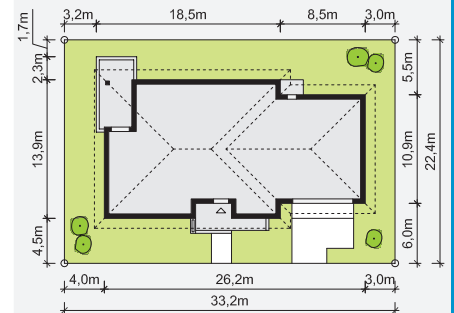
**Strop:** nad częścią mieszkalną płata żelbetowa, na garażu drewniana.

**Dach:** wielospadowy, konstrukcja drewniana, pokryty dachówką ceramiczną.

**Kocioł:** gazowy lub na paliwo stałe.

**Stolarka okienna i drzwiowa:** okna i drzwi PVC, rolety okienne, brama garażowa segmentowa.

## Sytuacja



Minimalne wymiary działki: 33,20m x 22,40m

## Elewacje

