



Projekt domu Exilis I

Powierzchnia użytkowa podstawowa
76,90 m²
 Powierzchnia pomocnicza (gospodarcza)
15,41 m²
 Powierzchnia razem
92,31 m²
 Powierzchnia zabudowy
71,19 m²
 Kubatura
319,40 m³
 Kąt nachylenia połaci dachu
45°
 Wysokość budynku
7,68 m

Zestawienie powierzchni

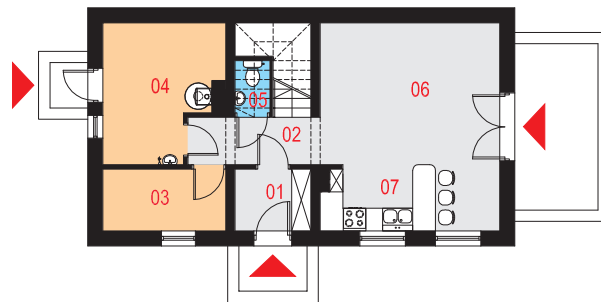
Parter

01 Wiatrołap	3,19 m ²
02 Korytarz z klatką schodową	6,43 m ²
03 Pomieszczenie gospodarcze	5,19 m ²
04 Kuchnia	10,22 m ²
05 WC	1,24 m ²
06 Pokój dzienny	17,46 m ²
07 Kuchnia z jadalnią	7,93 m ²

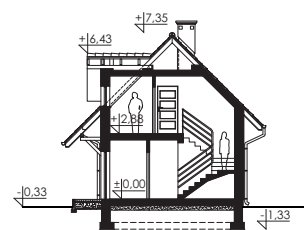
Poddasze

11 Korytarz z klatką schodową	6,49 m ²	(6,49 m ²)
12 Łazienka	3,68 m ²	(3,68 m ²)
13 Sypialnia	13,19 m ²	(17,26 m ²)
14 Pokój	8,94 m ²	(11,77 m ²)
15 Pokój	8,35 m ²	(11,31 m ²)

Rzut parteru



Przekrój

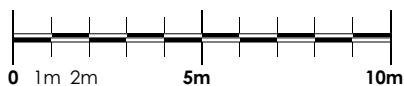
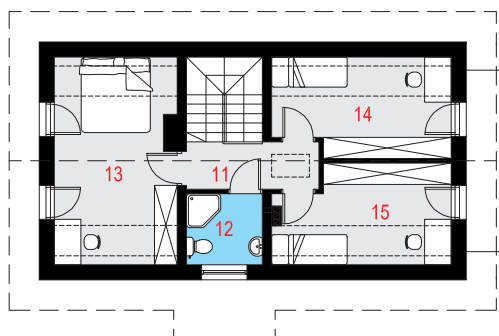


Dostępne warianty projektu

- Exilis II P - z piwnicą.
- Odbicie lustrzane do wszystkich wersji.



Rzut poddasza



Elewacje



Opis projektu

Dom jednorodzinny, wolnostojący, niepodpiwniczony z poddaszem użytkowym.

Układ funkcjonalny:

Salon z wyjściem na taras, 3 pokoje, kuchnia, WC, łazienka, kotłownia, pomieszczenie gospodarcze.

Technologia i konstrukcja

Ściany zewnętrzne: pustak ceramiczny firmy LEIER o gr. 25cm + styropian Termo Organika o gr. 15cm + tynk.

Schody: żelbetowe, zabiegowe.

Strop: płyta żelbetowa.

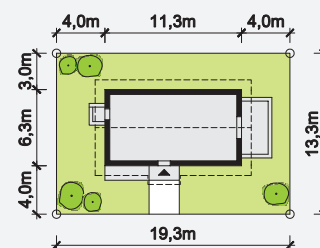
Ściana kolankowa: wysokość 110cm.

Dach: dwuspadowy, konstrukcja drewniana, pokryty dachówką ceramiczną.

Kocioł: gazowy.

Stalarka okienna i drzwiowa: okna i drzwi PVC, rolety zewnętrzne.

Sytuacja



Minimalne wymiary działki: 19,30m x 13,30m