

Projekt obiektu usługowego FITNESS & SQUASH

Powierzchnia użytkowa podstawowa
827,85 m²
Powierzchnia pomocnicza (gospodarcza)
39,00 m²
Powierzchnia razem
866,85 m²
Powierzchnia zabudowy
616,65 m²
Kubatura
4426,30 m³
Wysokość budynku
9,74 m

Opis projektu

Budynek usługowy wolnostojącym, niepodpiwniczonym, dwukondygnacyjnym przeznaczony pod usługę fitness & squash.

Układ funkcjonalny:

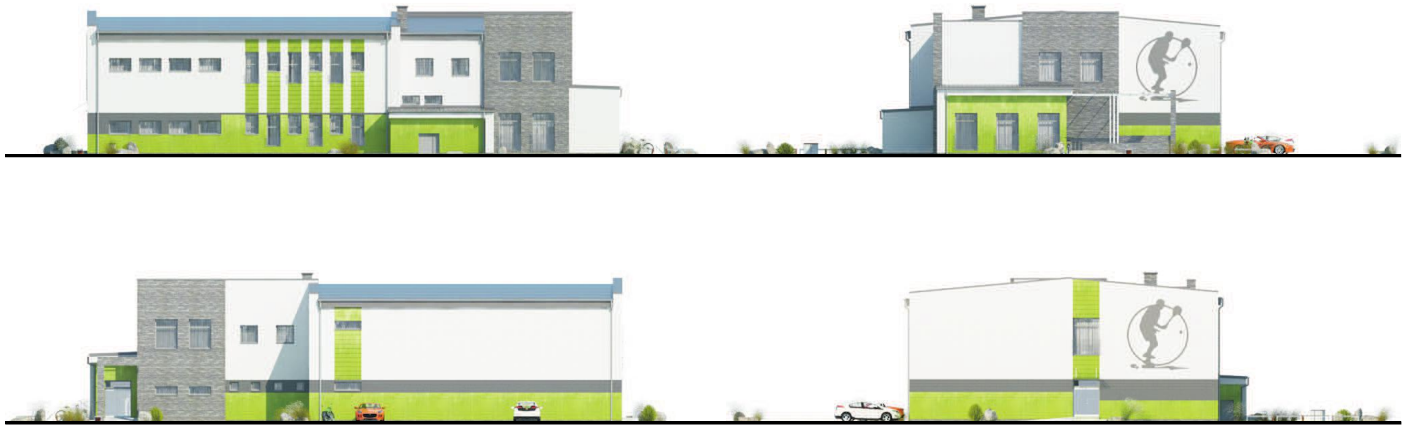
Sala obsługi klienta, pomieszczenie socjalne WC personelu, WC męskie i damskie klientów, WC w szatniach, WC dla niepełnosprawnych szatnia męska i damska, łaźnia męska i damska, 2 sale SQUASH, siłownia, magazyny na sprzęt sportowy, sala FITNESS, biura pomieszczenie techniczne, kotłownia, skład żużla, skład opału, pomieszczenie techniczne, składzik porządkowy.



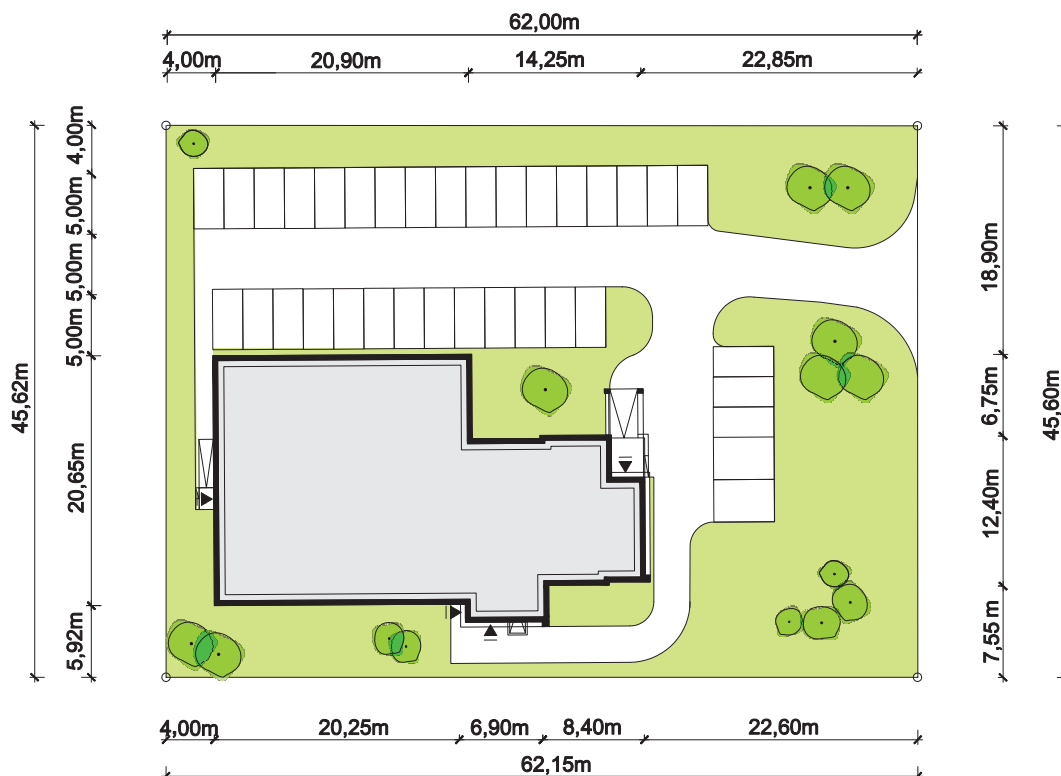
**BUDYNEK
PRZYJAZNY
NIEPEŁNOSPRAWNYM**



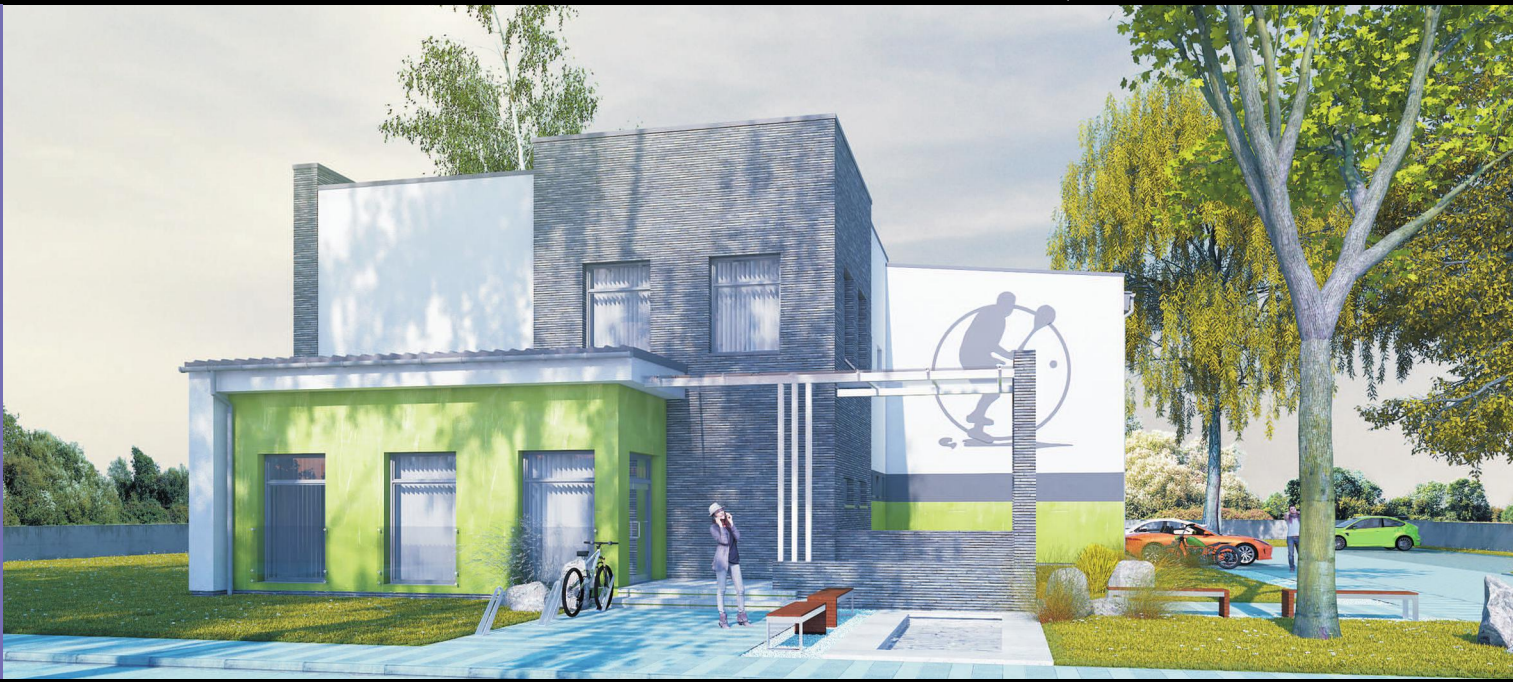
**BUDYNEK
PRZYJAZNY
ŚRODOWISKU**



Propozycja zagospodarowania terenu



Minimalne wymiary działki: 45,60m x 62,15m



Projekt obiektu usługowego MUSCULOSUS I - FITNESS & SQUASH

Powierzchnia użytkowa podstawowa
827,85 m²
Powierzchnia pomocnicza (gospodarcza)
39,00 m²
Powierzchnia razem
866,85 m²
Powierzchnia zabudowy
616,65 m²
Kubatura
4426,30 m³
Wysokość budynku
9,74 m

Zestawienie powierzchni

Parter	
01 Wiatrołap	4,90 m ²
02 Sala obsługi klienta	53,90 m ²
03 Składzik porządkowy	3,10 m ²
04 Klatka schodowa	11,20 m ²
05 Korytarz	11,75 m ²
06 Pomieszczenie socjalne	15,90 m ²
07 Przedsiónek izolacyjny	2,35 m ²
08 WC personelu	1,30 m ²
09 Przedsiónek izolacyjny	2,40 m ²
10 WC męskie	1,40 m ²
11 WC męskie	1,60 m ²
12 WC dla niepełnosprawnych	3,60 m ²
13 Przedsiónek izolacyjny	2,40 m ²
14 WC damskie	1,50 m ²
15 Pomieszczenie techniczne	6,65 m ²
16 Kociołnia	14,00 m ²
17 Skład żużla	1,70 m ²
18 Skład opału	11,35 m ²
19 Pomieszczenie techniczne	2,20 m ²
20 Szatnia męska	39,80 m ²
21 WC	1,65 m ²
22 WC	1,65 m ²
23 Łaźnia męska	18,40 m ²
24 Sala SQUASH	63,70 m ²
25 Sala SQUASH	63,70 m ²
26 Korytarz z klatką schodową	43,70 m ²
27 Siłownia	122,55 m ²
28 Magazyn	6,10 m ²
29 Magazyn	7,15 m ²
Piętro	
Klatka schodowa z korytarzem	20,00 m ²
Biuro	15,90 m ²
Sala gimnastyczna	54,90 m ²
Biuro	17,65 m ²
Szatnia damska	39,80 m ²
WC	1,65 m ²
WC	1,65 m ²
Łaźnia damska	18,40 m ²
Korytarz	47,30 m ²
Siłownia	122,55 m ²
Magazyn	6,10 m ²

Opis projektu

Budynek usługowy wolnostojącym, niepodpiwniczonym, dwukondygnacyjnym przeznaczony pod usługę fitness & squash.
Układ funkcjonalny: Sala obsługi klienta, pomieszczenie socjalne WC personelu, WC męskie i damskie klientów, WC w szatniach, WC dla niepełnosprawnych szatnia męska i damska, łaźnia męska i damska, 2 sale SQUASH, siłownia, magazyn na sprzęt sportowy, sala FITNESS, biura pomieszczenie techniczne, kociołnia, skład żużla, skład opału, pomieszczenie techniczne, składzik porządkowy.

Technologia i konstrukcja

Ściany zewnętrzne: pustak ceramiczny firmy LEIER o gr. 25cm + styropian Termo Organika o gr. 15cm + tynk.
Schody: żelbetowe, dwubiegowe ze spocznikiem.
Strop: płyta żelbetowa.
Dach: w konstrukcji stalowej w układzie dźwigarów dwuteowych, pokrycie stanowią płyty warstwowe dachowe z rdzeniem z wełny mineralnej BALEXTHERM-MW-R grubości 16cm firmy BALEXMETAL.
Kocioł: gazowy lub na paliwo stałe.
Stalarka okienna i drzwiowa: okna i drzwi PVC, świetlik dachowy.

Specyfikacja kortów squash:
- Ściana systemowa powierzchniowo sprężysta ASB Squash Court - System 40 - 3,0cm.
- Podłoga systemowa powierzchniowo sprężysta ASB Squash Court - System 40 - 7,0cm
- Ściany tylne kortów wykonane z bezpiecznego szkła SEKURIT o grubości 12mm.
- Każdy element kortów squasha musi posiadać certyfikat WSF (World Squash Federation).

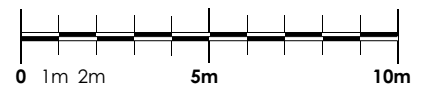
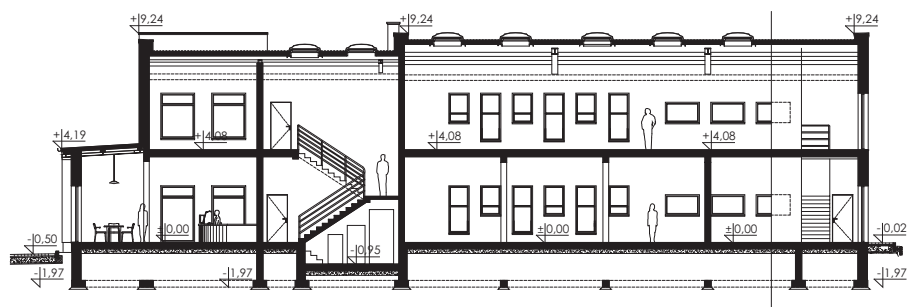


BUDYNEK PRZYJAZNY NIEPEŁNOSPRAWNYM



BUDYNEK PRZYJAZNY ŚRODOWISKU

Przekrój



Rzut parteru



Rzut piętra



- PRZESTRZEŃ OGÓLNODESTĘPNA
- PRZESTRZEŃ FITNESS & SQUASH
- PRZESTRZEŃ BIUROWA ORAZ ZAPLECZE SOCJALNE
- SZATNIE I SANITARIATY
- POMIESZCZENIA POMOCNICZE