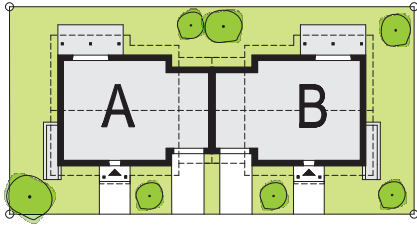




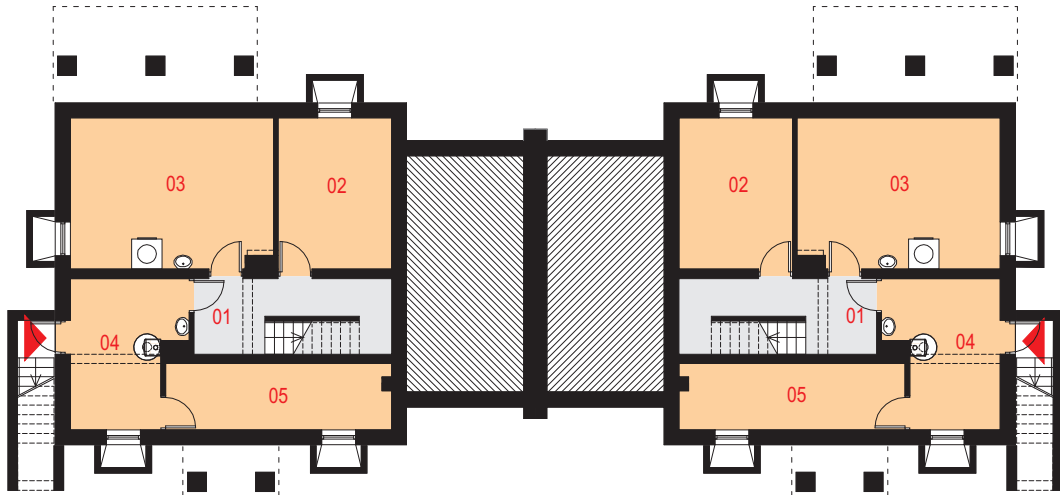
Sytuacja



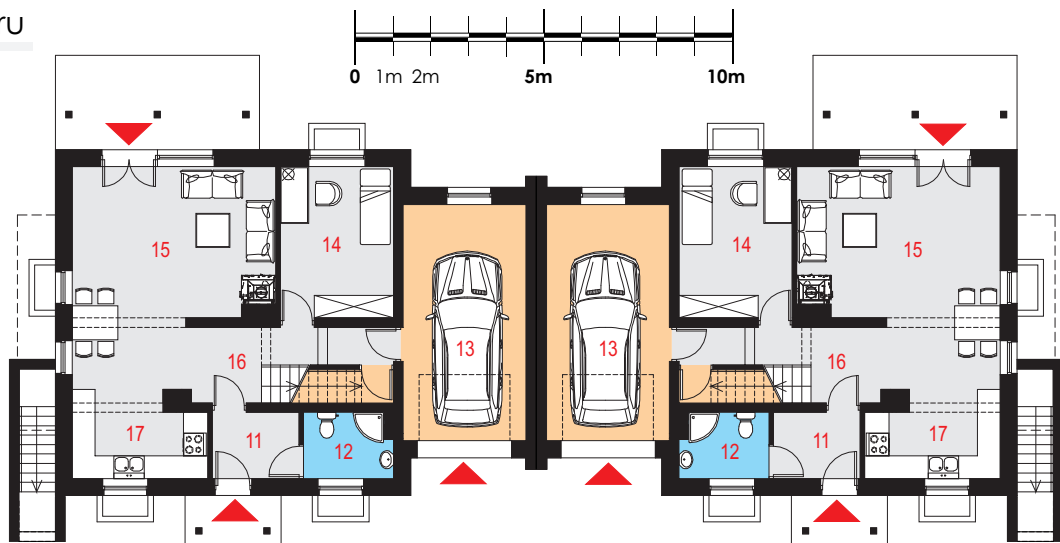
Elewacje



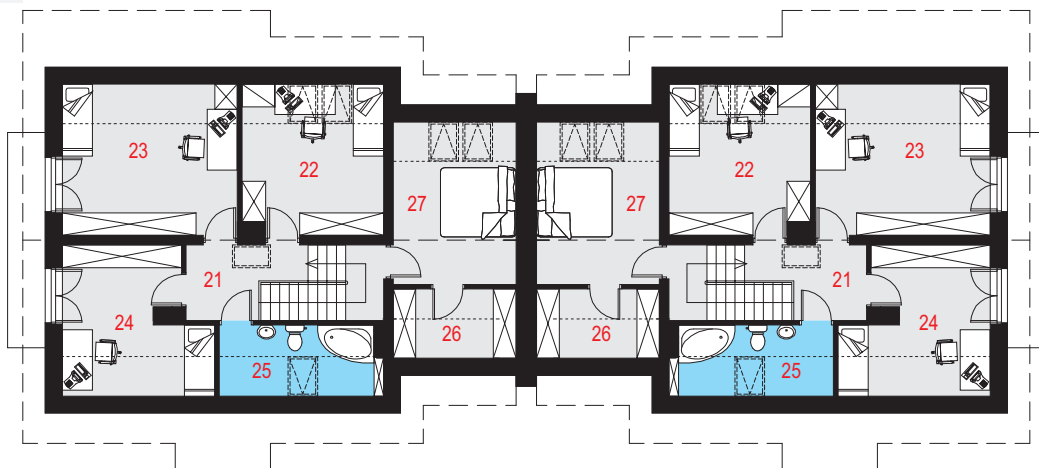
Rzut piwnicy



Rzut parteru



Rzut poddasza





## Projekt domu Duplicatus I PG1 Rzut parteru

Powierzchnia użytkowa podstawowa  
**119,45 m<sup>2</sup>**  
 Powierzchnia pomocnicza (gospodarcza)  
**85,55 m<sup>2</sup>**  
 Powierzchnia razem  
**205,00 m<sup>2</sup>**  
 Powierzchnia zabudowy  
**109,60 m<sup>2</sup>**  
 Kubatura  
**864,25 m<sup>3</sup>**  
 Kąt nachylenia połaci dachu  
**42°**  
 Wysokość budynku  
**8,56 m**

### Zestawienie powierzchni

**Piwnica**

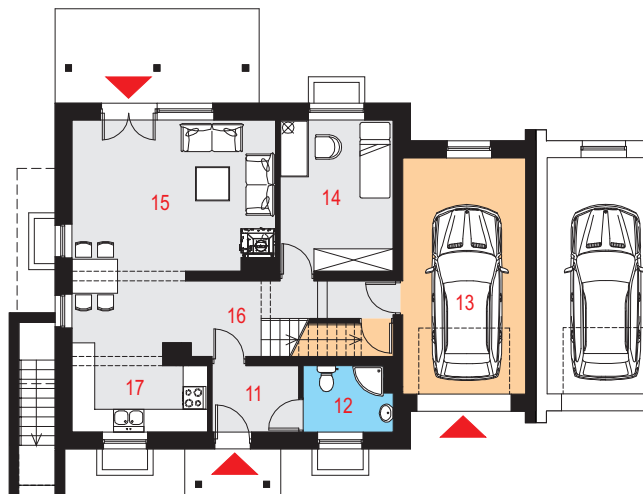
01 Korytarz z klatką schodową	10,00 m <sup>2</sup>
02 Pomieszczenie gospodarcze	11,75 m <sup>2</sup>
03 Pralnia i suszarnia	20,80 m <sup>2</sup>
04 Pomieszczenie gospodarcze	12,80 m <sup>2</sup>
05 Pomieszczenie gospodarcze	8,05 m <sup>2</sup>

**Parter**

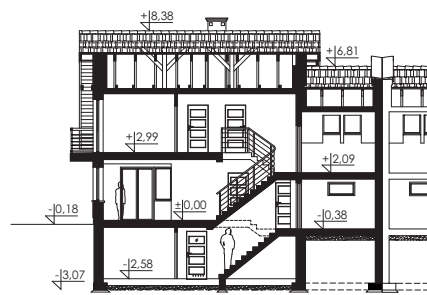
11 Wiatrołap	3,95 m <sup>2</sup>
12 Łazienka	3,90 m <sup>2</sup>
13 Garaż	19,85 m <sup>2</sup>
14 Pokój	11,75 m <sup>2</sup>
15 Pokój dzienny z jadalnią	25,75 m <sup>2</sup>
16 Komunikacja	8,45 m <sup>2</sup>
17 Kuchnia	5,55 m <sup>2</sup>

**Poddasze**

21 Komunikacja	9,80 m <sup>2</sup>	(9,80 m <sup>2</sup> )
22 Pokój	10,80 m <sup>2</sup>	(14,50 m <sup>2</sup> )
23 Pokój	13,70 m <sup>2</sup>	(18,15 m <sup>2</sup> )
24 Pokój	9,90 m <sup>2</sup>	(13,80 m <sup>2</sup> )
25 Łazienka	3,45 m <sup>2</sup>	(7,80 m <sup>2</sup> )
26 Garderoba	2,55 m <sup>2</sup>	(5,80 m <sup>2</sup> )
27 Sypialnia	10,40 m <sup>2</sup>	(13,70 m <sup>2</sup> )



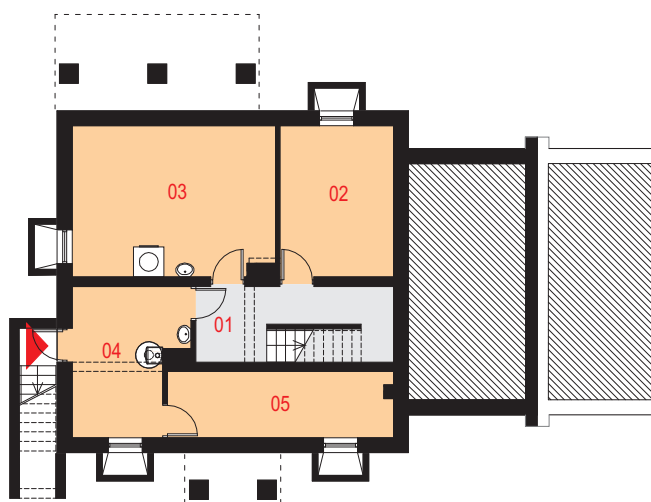
### Przekrój



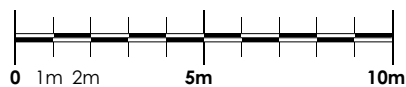
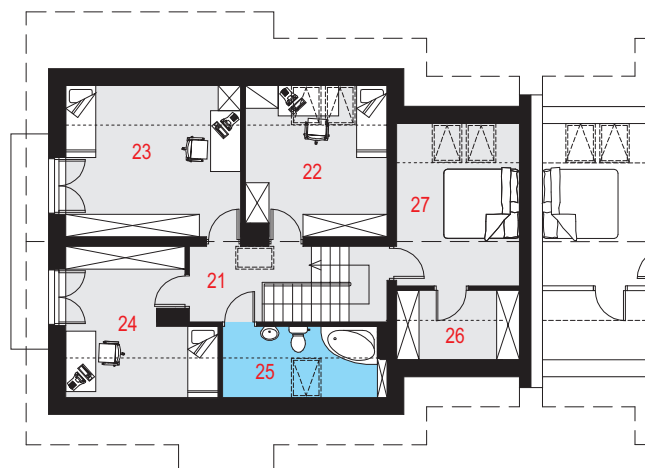
## Elewacje



## Rzut piwnicy



## Rzut poddasza



## Opis projektu

Dom jednorodzinny, w zabudowie bliźniaczej, podpiwniczony, z poddaszem użytkowym i garażem.

### Układ funkcjonalny:

Salon z wyjściem na taras, 5 pokoiów, kuchnia, 2 łazienki, garderoba, garaż, 3 pomieszczenia gospodarcze, pralnia z suszarnią.

## Technologia i konstrukcja

**Ściany zewnętrzne:** pustak ceramiczny firmy LEIER o gr. 30cm + styropian Termo Organika o gr. 15cm + tynk.

**Schody:** żelbetowe, dwubiegowe ze spocznikiem.

**Strop:** płyta żelbetowa.

**Ściana kolankowa:** nad garażem wysokość 132cm; nad pomieszczeniami mieszkalnymi wysokość 107cm.

**Dach:** dwuspadowy, konstrukcja drewniana, pokryty dachówką ceramiczną.

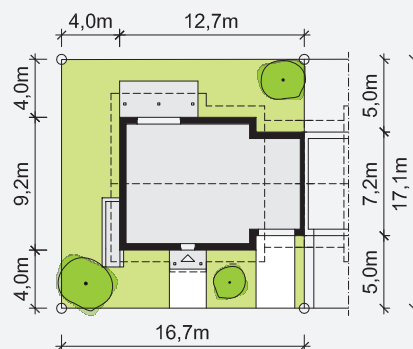
**Kocioł:** gazowy lub na paliwo stałe.

**Śtolarka okienna i drzwiowa:** okna i drzwi PVC, rolety zewnętrzne, brama garażowa segmentowa.

## Dostępne warianty projektu

- Duplicatus II PG1 - z piwnicą i garażem jednostanowiskowym, bez balkonu.
- Seria Similis - dom wolnostojący z balkonem.
- Odbicie lustrzane do wszystkich wersji.

## Sytuacja



Minimalne wymiary działki: 16,70m x 17,10m

UWAGA: Wszelkie zawarte powyżej informacje dotyczą jednego segmentu