



Projekt domu Quadratus I G1

Powierzchnia użytkowa podstawowa
170,13 m²
 Powierzchnia pomocnicza (gospodarcza)
43,01 m²
 Powierzchnia razem
213,22 m²
 Powierzchnia zabudowy
139,20 m²
 Kubatura
897,47 m³
 Kąt nachylenia połaci dachu
dach płaski, spadek 3%
 Wysokość budynku
7,40 m

Zestawienie powierzchni

| | |
|----------------------------|----------------------|
| Parter | |
| 1 Wiatrołap | 4,78 m ² |
| 2 Komunikacja | 13,58 m ² |
| 3 Gabinet | 10,75 m ² |
| 4 Pokój dzienny z jadalnią | 29,52 m ² |
| 5 Kuchnia | 8,76 m ² |
| 6 Spiżarnia | 2,01 m ² |
| 7 Łazienka | 4,12 m ² |
| 8 Pralnia | 10,03 m ² |
| 9 Garaż | 21,44 m ² |

| | |
|----------------|----------------------|
| Piętro | |
| 11 Komunikacja | 17,00 m ² |
| 12 Sypialnia | 16,56 m ² |
| 13 Pokój | 23,05 m ² |
| 14 Pokój | 20,11 m ² |
| 15 Łazienka | 7,06 m ² |
| 16 Garderoba | 9,61 m ² |
| 17 Pokój | 14,84 m ² |

Rzut parteru



Przekrój

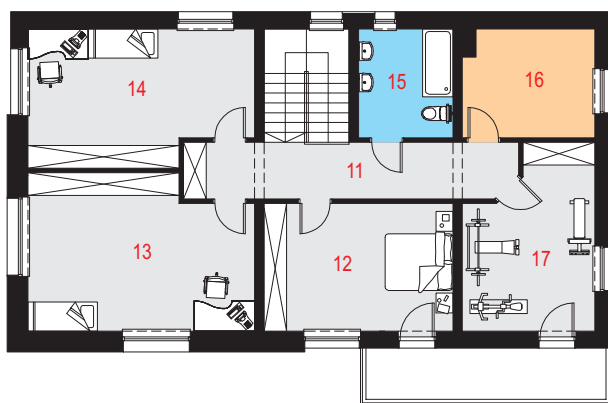
Dostępne warianty projektu

- Odbicie lustrzane.





Rzut piętra



Opis projektu

Dom jednorodzinny, wolnostojący, piętrowy.

Układ funkcjonalny:

Salon z jadalnią i wyjściem na taras, 5 pokoiów, kuchnia, spiżarnia, 2 łazienki, garderoba, kotłownia z pralnią.

Technologia i konstrukcja

Ściany zewnętrzne: pustak ceramiczny LEIER o gr. 25cm + styropian

Termo Organika o gr. 20cm + tynk.

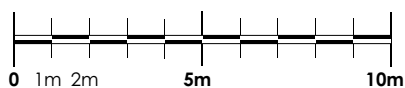
Strop: żelbetowy.

Dach: płaski, żelbetowy, pokryty papką.

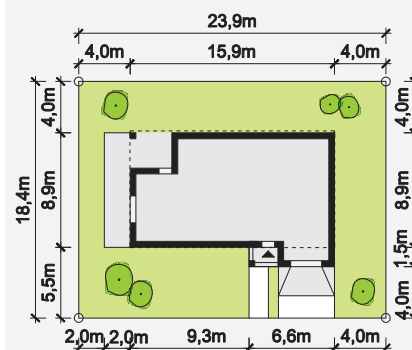
Kocioł: gazowy lub na paliwo stałe.

Stolarka okienna i drzwiowa: okna i drzwi PVC, rolety zewnętrzne.

Elewacje



Sytuacja



Minimalne wymiary działki: 23,90m x 18,40m

Możliwość zmniejszenia wymaganych minimalnych wymiarów działki.