



## Projekt domu Exilis II P

Powierzchnia użytkowa podstawowa  
**91,77 m<sup>2</sup>**  
 Powierzchnia pomocnicza (gospodarcza)  
**50,81 m<sup>2</sup>**  
 Powierzchnia razem  
**142,58 m<sup>2</sup>**  
 Powierzchnia zabudowy  
**71,19 m<sup>2</sup>**  
 Kubatura  
**474,10 m<sup>3</sup>**  
 Kąt nachylenia połaci dachu  
**45°**  
 Wysokość budynku  
**7,68 m**

## Zestawienie powierzchni

### Piwnica

01 Kuchnia	17,04 m <sup>2</sup>
02 Korytarz z klatką schodową	8,33 m <sup>2</sup>
03 Pomieszczenie gospodarcze	25,44 m <sup>2</sup>

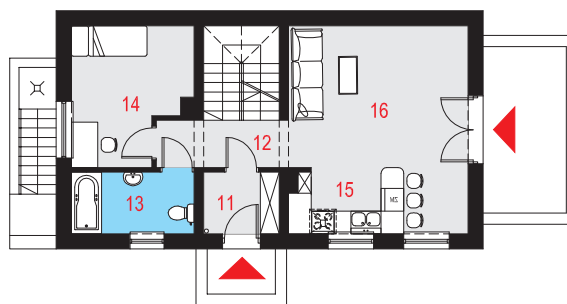
### Parter

11 Wiatrotap	3,19 m <sup>2</sup>
12 Korytarz z klatką schodową	7,35 m <sup>2</sup>
13 Łazienka	5,19 m <sup>2</sup>
14 Pokój	10,22 m <sup>2</sup>
15 Kuchnia z jadalnią	7,94 m <sup>2</sup>
16 Pokój dzienny	17,46 m <sup>2</sup>

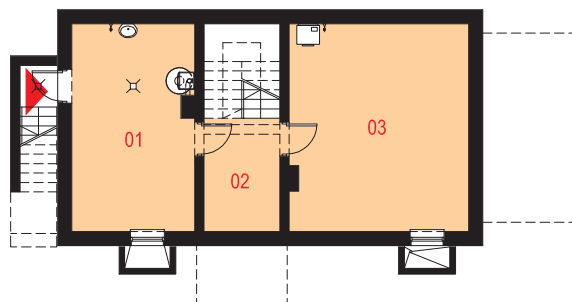
### Poddasze

21 Korytarz z klatką schodową	6,49 m <sup>2</sup> (6,49 m <sup>2</sup> )
22 Łazienka	3,68 m <sup>2</sup> (3,68 m <sup>2</sup> )
23 Sypialnia	13,18 m <sup>2</sup> (17,25 m <sup>2</sup> )
24 Pokój	8,79 m <sup>2</sup> (11,77 m <sup>2</sup> )
25 Pokój	8,28 m <sup>2</sup> (11,24 m <sup>2</sup> )

## Rzut parteru



## Rzut piwnic







## Opis projektu

Dom jednorodzinny, wolnostojący, podpiwniczony z poddaszem.

### Układ funkcjonalny:

Salon z wyjściem na taras, 4 pokoje, kuchnia z jadalnią, 2 łazienki, kłotownia, pomieszczenie gospodarcze.

## Technologia i konstrukcja

**Ściany zewnętrzne:** pustak ceramiczny LEIER o gr. 25cm + styropian

Termo Organika o gr. 15cm + tynk.

**Schody:** piwnica-parter: żelbetowe

dwubiegowe ze spocznikiem;

parter-poddasze: żelbetowe zabiegowe

**Strop:** płyta żelbetowa.

**Ściana kolankowa:** wysokość 110cm.

**Dach:** dwuspadowy, konstrukcja

drewniana, pokryty dachówką ceramiczną.

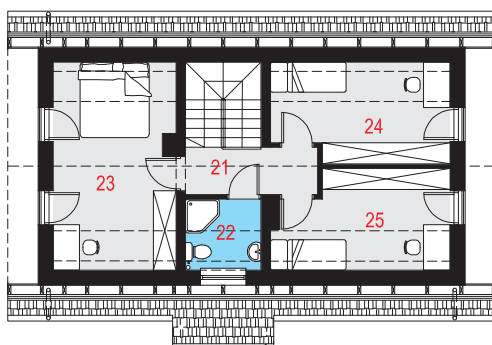
**Kocioł:** gazowy lub na paliwo stałe.

**Stołarka okienna i drzwiowa:** okna i drzwi PVC, rolety zewnętrzne.

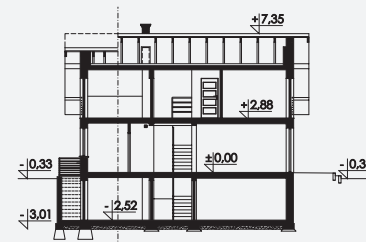
## Dostępne warianty projektu

- Exilis I - bez piwnicy i z balkonem.
- Odbicie lustrzane do każdej wersji.

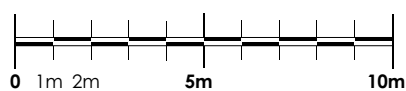
## Rzut poddasza



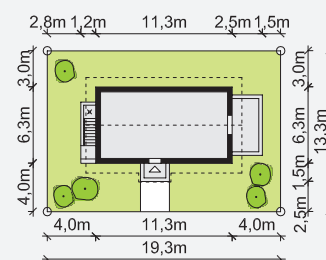
## Przekrój



## Elewacje



## Sytuacja



Minimalne wymiary działki: 19,30m x 13,30m