



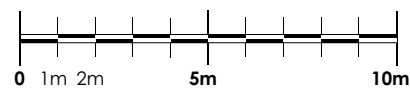
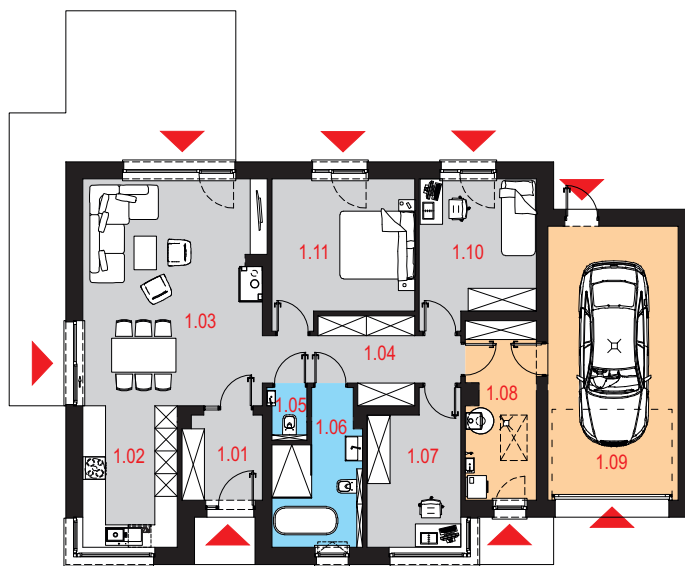
Projekt domu Laceratus I G1

Powierzchnia użytkowa podstawowa
92,04 m²
 Powierzchnia pomocnicza (gospodarcza)
32,73 m²
 Powierzchnia razem
124,77 m²
 Powierzchnia zabudowy
163,45 m²
 Kubatura
749,55 m³
 Kąt nachylenia połaci dachu
30°
 Wysokość budynku
6,42 m.

Zestawienie powierzchni

Parter	
1.01 Wiatrotap	4,52 m ²
1.02 Kuchnia	9,00 m ²
1.03 Pokój dzienny z jadalnią	27,48 m ²
1.04 Komunikacja	8,47 m ²
1.05 WC	1,32 m ²
1.06 Łazienka	7,92 m ²
1.07 Gabinet	9,10 m ²
1.08 Pomieszczenie gospodarcze	8,37 m ²
1.09 Garaż	24,36 m ²
1.10 Pokój	10,98 m ²
1.11 Sypialnia	13,26 m ²
Poddasze nieużytkowe	
2.01 Strych	34,24 m ² (109,36 m ²)

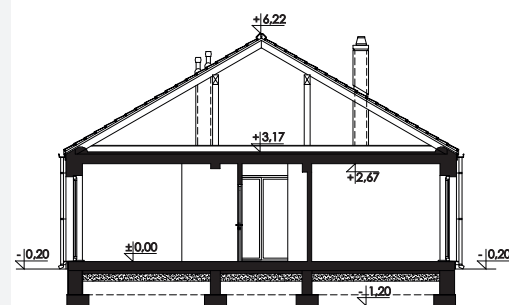
Rzut parteru



Przekrój

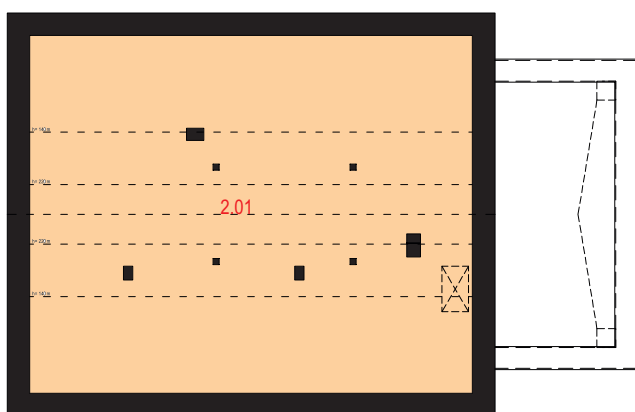
Dostępne warianty projektu

Odbicie lustrzane.





Rzut poddasza nieużytkowego



Opis projektu

Dom jednorodzinny z poddaszem nieużytkowym, wolnostojący, niepodpiwniczony z garażem jednostraniskowym.

Układ funkcjonalny:

Pokój dzienny z jadalnią z wyjściem na taras, kuchnia, trzy pokoje, łazienka, WC, pomieszczenie gospodarcze, garaż.

Technologia i konstrukcja

Ściany zewnętrzne: pustak ceramiczny

LEIER o gr. 25cm + styropian

Termo Organika o gr. 20cm + tynk.

Strop: drewniany belkowy.

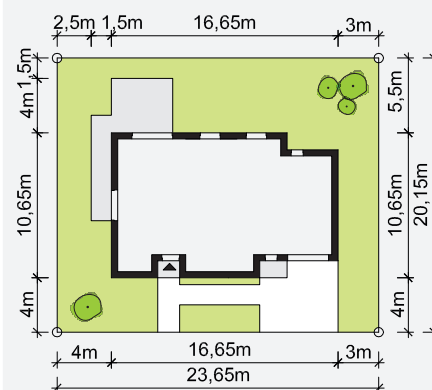
Dach: dwuspadowy, konstrukcja drewniana.

Pokryty dachówką ceramiczną lub betonową mocowaną do tań.

Kocioł: gazowy.

Stołarka okienna i drzwiowa: okna i drzwi PVC, rolety zewnętrzne, brama garażowa segmentowa.

Sytuacja



Minimalne wymiary działki: 23,65m x 20,15m

Elewacje

