



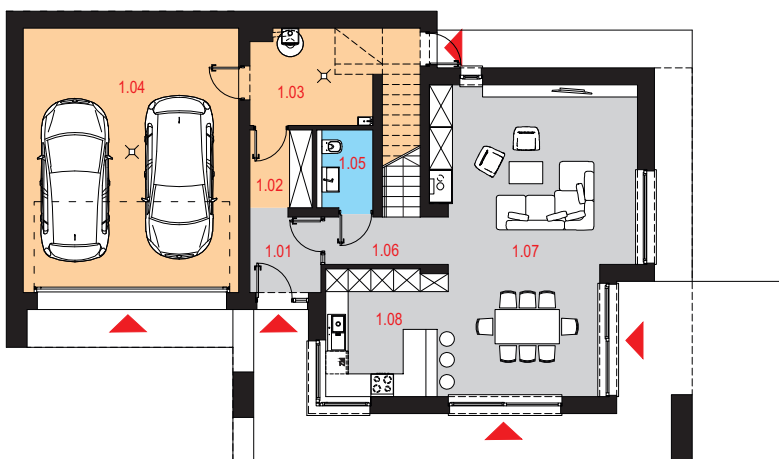
Projekt domu Crastinus I G2

Powierzchnia użytkowa podstawowa
142,43 m²
 Powierzchnia pomocnicza (gospodarcza)
54,79 m²
 Powierzchnia razem
197,22 m²
 Powierzchnia zabudowy
150,83 m²
 Kubatura
1206,85 m³
 Kąt nachylenia połaci dachu
2°
 Wysokość budynku
7,53 m

Zestawienie powierzchni

Parter	
1.01 Wiatrołap	3,68 m ²
1.02 Garderoba	3,31 m ²
1.03 Pomieszczenie gospodarcze	11,15 m ² (13,09 m ²)
1.04 Garaż	39,10 m ²
1.05 Toaleta	2,88 m ²
1.06 Komunikacja	7,90 m ²
1.07 Pokój dzienny z jadalnią	39,15 m ²
1.08 Kuchnia	10,58 m ²
Piętro	
2.01 Komunikacja	13,38 m ²
2.02 Pralnia	4,54 m ²
2.03 łazienka	7,86 m ²
2.04 Pokój	12,85 m ²
2.05 Pokój	12,21 m ²
2.06 Garderoba	7,16 m ²
2.07 Sypialnia	16,29 m ²
2.08 łazienka	5,30 m ²

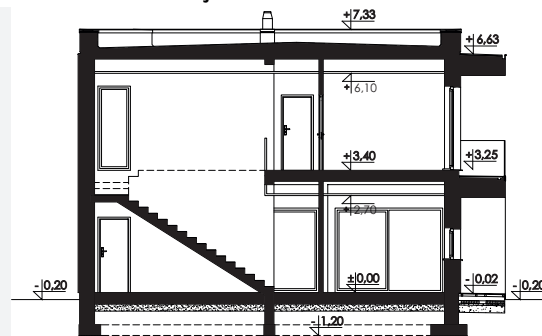
Rzut parteru



Dostępne warianty projektu

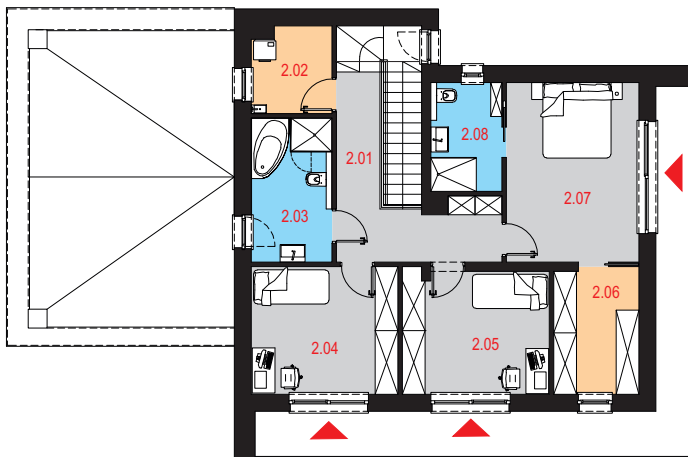
- Odbicie lustrzane.

Przekrój





Rzut piętra



Opis projektu

Dom jednorodzinny, wolnostojący, niepodpiwniczony, piętrowy z garażem dwustanowiskowym.

Układ funkcjonalny:

Pokój dzienny z jadalnią z wyjściem na taras, kuchnia, trzy pokoje, dwie łazienki, toaleta, pralnia, dwie garderoby, garaż, pomieszczenie gospodarcze.

Technologia i konstrukcja

Ściany zewnętrzne: pustak ceramiczny LEIER o gr. 25cm + styropian Termo Organika o gr. 20cm + tynk.

Schody: płytowe, żelbetowe, monolityczne dwubiegowe.

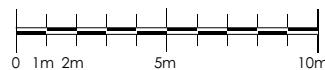
Strop: płyta żelbetowa.

Stropodach: stropodach niewentylowany żelbetowy, pokryty membraną.

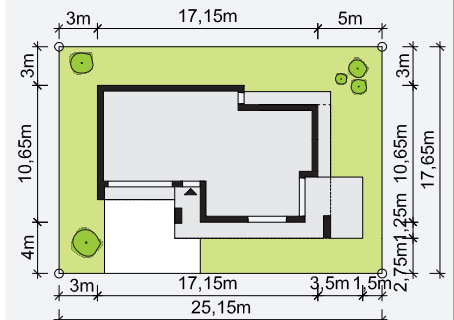
Kocioł: gazowy lub na paliwo stałe.

Stolarka okienna i drzwiowa: okna i drzwi PVC, rolety i żaluzje zewnętrzne, brama garażowa segmentowa.

Elewacje



Sytuacja



Minimalne wymiary działki: 25,15m x 17,65m

DOM PIĘTROWY



CRASTINUS I G2

