



## Projekt domu Curiosus I G2

Powierzchnia użytkowa podstawowa  
**182,29 m<sup>2</sup>**  
 Powierzchnia pomocnicza (gospodarcza)  
**67,01 m<sup>2</sup>**  
 Powierzchnia razem  
**249,30 m<sup>2</sup>**  
 Powierzchnia zabudowy  
**187,15 m<sup>2</sup>**  
 Kubatura  
**1261,20 m<sup>3</sup>**  
 Kąt nachylenia potaci dachu  
**2°**  
 Wysokość budynku  
**6,94 m**

## Zestawienie powierzchni

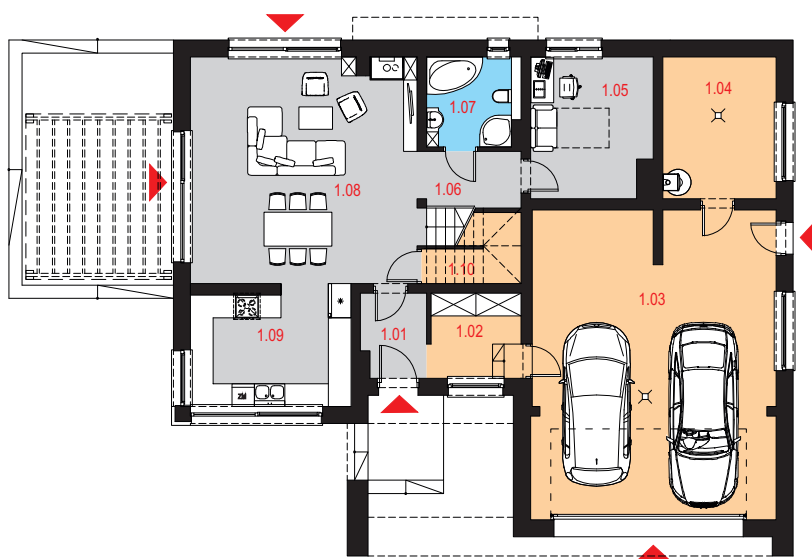
### Parter

1.01 Wiatrotap	3,68 m <sup>2</sup>
1.02 Garderoba	5,24 m <sup>2</sup>
1.03 Garaż	51,50 m <sup>2</sup>
1.04 Pomieszczenie gospodarcze	11,03 m <sup>2</sup>
1.05 Gabinet	11,50 m <sup>2</sup>
1.06 Komunikacja	6,75 m <sup>2</sup>
1.07 łazienka	5,65 m <sup>2</sup>
1.08 Pokój dzienny z jadalnią	35,10 m <sup>2</sup>
1.09 Kuchnia	13,53 m <sup>2</sup>
1.10 Schowek	1,90 m <sup>2</sup> (2,44 m <sup>2</sup> )

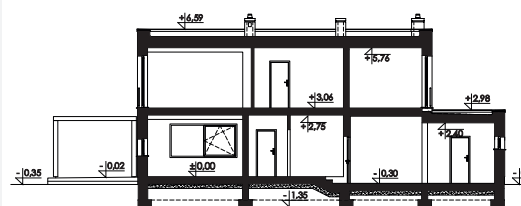
### Piętro

2.01 Komunikacja	15,94 m <sup>2</sup>
2.02 Garderoba	7,06 m <sup>2</sup>
2.03 Sypialnia	14,52 m <sup>2</sup>
2.04 Pokój	14,05 m <sup>2</sup>
2.05 Pralnia	4,48 m <sup>2</sup>
2.06 łazienka	7,04 m <sup>2</sup>
2.07 Pokój	17,46 m <sup>2</sup>
2.08 Garderoba	2,77 m <sup>2</sup>
2.09 Garderoba	2,79 m <sup>2</sup>
2.10 Pokój	17,31 m <sup>2</sup>

## Rzut parteru



## Przekrój

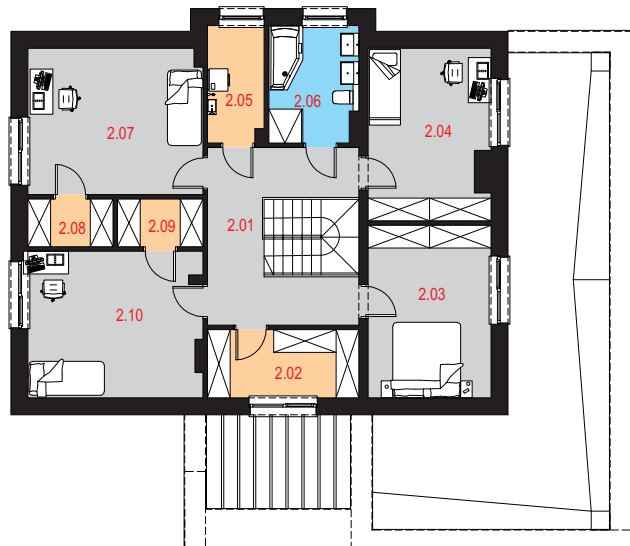


## Dostępne warianty projektu

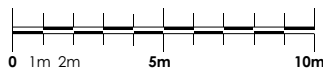
- Odbicie lustrzane.



## Rzut piętra



## Elewacje



## Opis projektu

Dom jednorodzinny, wolnostojący, piętrowy z garażem dwustanowiskowym.

### Układ funkcjonalny:

Pokój dzienny z jadalnią z wyjściem na taras, kuchnia, schowek, pięć pokoi, dwie łazienki, pralnia, cztery garderoby, garaż, pomieszczenie gospodarcze.

## Technologia i konstrukcja

**Ściany zewnętrzne:** pustak ceramiczny LEIER o gr. 25cm + styropian Termo Organika o gr. 20cm + tynk.

**Schody:** płytowe, żelbetowe, monolityczne zabiegowe.

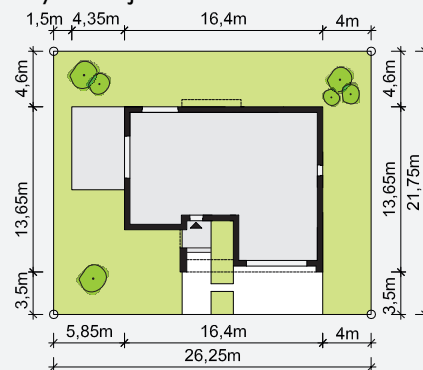
**Strop:** płyta żelbetowa.

**Dach:** stropodach niewentylowany żelbetowy, pokryty membraną dachową.

**Kocioł:** gazowy lub na paliwo stałe.

**Stolarka okienna i drzwiowa:** okna i drzwi PVC, rolety, brama garażowa segmentowa.

## Sytuacja



Minimalne wymiary działki: 26,25m x 21,75m





DOM PIĘTROWY



CURIOSUS I G2