



Projekt domu Abditus I G2

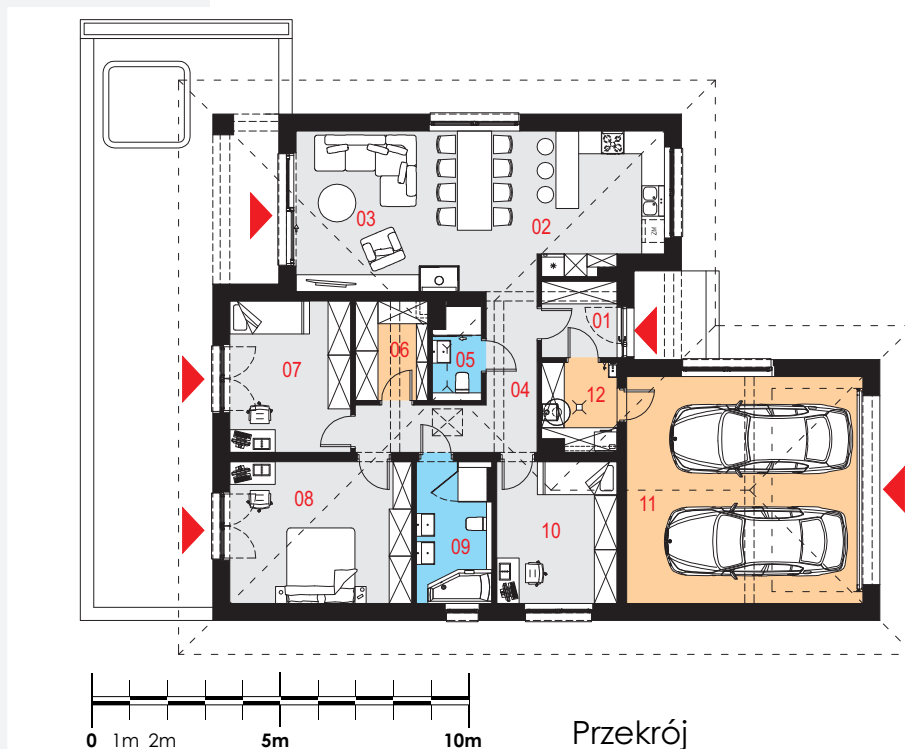
Powierzchnia użytkowa podstawowa
109,78 m²
 Powierzchnia pomocnicza (gospodarcza)
41,10 m²
 Powierzchnia razem
150,88 m²
 Powierzchnia zabudowy
191,55 m²
 Kubatura
875,00 m³
 Kąt nachylenia połaci dachu
25°
 Wysokość budynku
6,595 m.

Zestawienie powierzchni

Parter	
01 Wiatrołap	4,08 m ²
02 Kuchnia z jadalnią	11,91 m ²
03 Pokój dzienny z jadalnią	26,57 m ²
04 Komunikacja	9,86 m ²
05 Łazienka	3,09 m ²
06 Garderoba	4,95 m ²
07 Pokój	12,54 m ²
08 Sypialnia	17,71 m ²
09 Łazienka	7,35 m ²
10 Pokój	11,72 m ²
11 Garaż	36,75 m ²
12 Pomieszczenie gospodarcze	4,35 m ²

Poddasze nieużytkowe
 13 Strych 20,09 m² (162,45 m²)

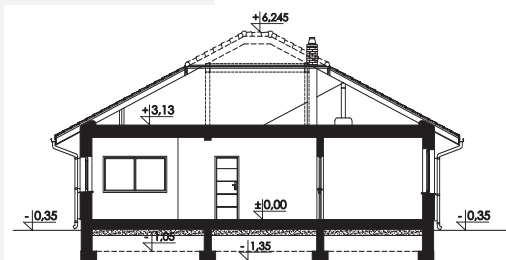
Rzut parteru



Dostępne warianty projektu

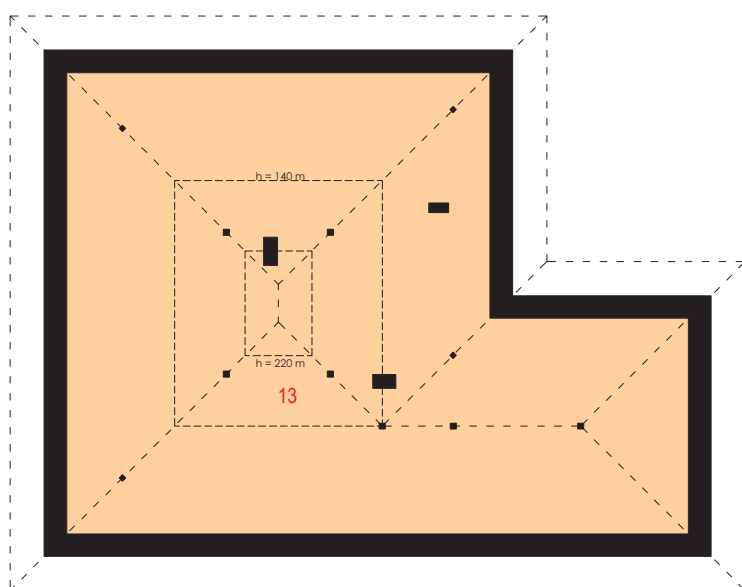
- Odbicie lustrzane.

Przekrój

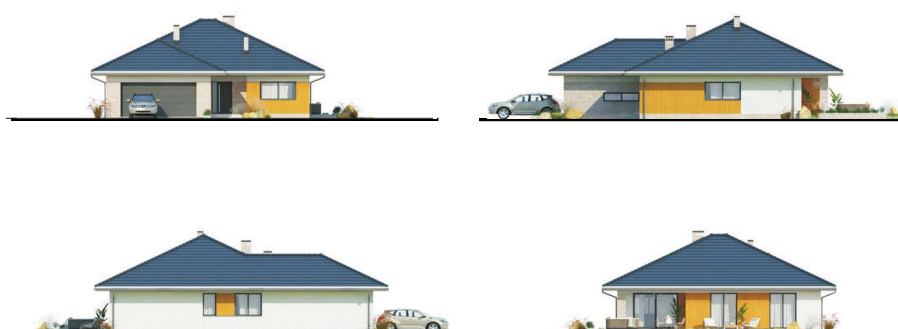




Rzut poddasza nieużytkowego



Elewacje



Opis projektu

Dom jednorodzinny, wolnostojący, niepodpiwniczony z garażem dwustanowiskowym.

Układ funkcjonalny: Pokój dzienny z jadalnią z wyjściem na taras, kuchnia, dwa pokoje, sypialnia, garderoba, dwie łazienki, pomieszczenie gospodarcze, garaż.

Technologia i konstrukcja

Ściany zewnętrzne: pustak ceramiczny LEIER o gr. 25cm + styropian Termo Organika o gr. 20cm + tynk.

Dach: wielospadowy ze spadkiem 25°. Konstrukcja drewniana.

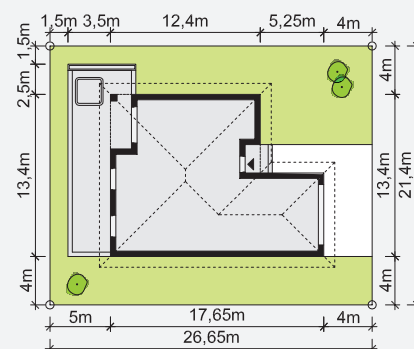
Pokrycie dachu dachówką ceramiczną lub betonową mocowaną do łąt.

Kocioł: gazowy.

Strop: gęstożebrowy na systemowych belkach stropowych.

Stalarka okienna i drzwiowa: okna i drzwi PVC, rolety zewnętrzne, brama garażowa segmentowa, ocieplona.

Sytuacja



Minimalne wymiary działki: 21,40m x 26,65m