



Projekt domu Idealis II PG2

Powierzchnia użytkowa podstawowa
230,57 m²
 Powierzchnia pomocnicza (gospodarcza)
80,18 m²
 Powierzchnia razem
310,75 m²
 Powierzchnia zabudowy
160,30 m²
 Kubatura
1434,97 m³
 Kąt nachylenia połaci dachu
22°
 Wysokość budynku
8,72 m

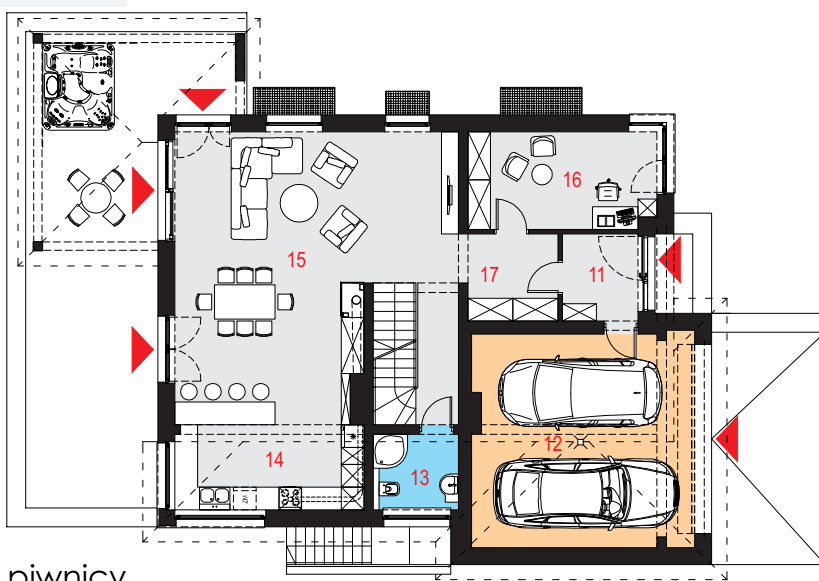
Zestawienie powierzchni

Piwnica		
01	Komunikacja	7,39 m ² (8,86 m ²)
02	Sitownia	23,15 m ²
03	Pralnia	14,30 m ²
04	Pomieszczenie gospodarcze	17,55 m ²
05	Wiatrołap	4,41 m ²
06	Sauna	6,13 m ² (12,25 m ²)
07	Pokój hobby	17,61 m ² (35,22 m ²)
08	Pomieszczenie gospodarcze	3,09 m ² (6,17 m ²)

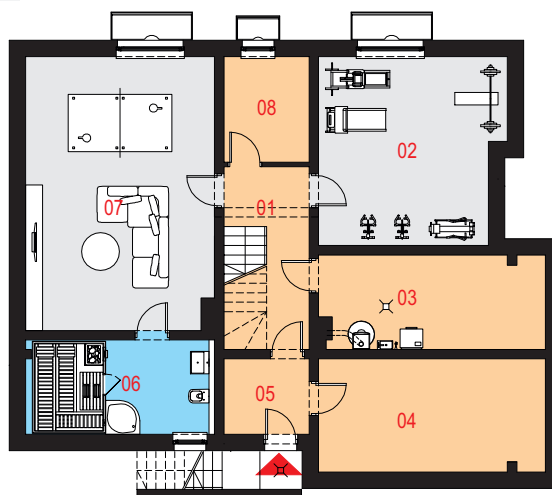
Parter		
11	Wiatrołap	4,51 m ²
12	Garaż	33,44 m ²
13	Łazienka	4,41 m ²
14	Kuchnia	16,07 m ²
15	Pokój dzienny z jadalnią	40,46 m ²
16	Gabinet	12,48 m ²
17	Komunikacja	16,46 m ²

Piętro		
21	Komunikacja	10,47 m ²
22	Łazienka	15,10 m ²
23	Sypialnia	16,62 m ²
24	Garderoba	11,10 m ²
25	Pokój	19,50 m ²
26	Pokój	16,50 m ²

Rzut parteru



Rzut piwnicy





Opis projektu

Dom jednorodzinny, wolnostojący, podpiwniczony, piętrowy, z poddaszem nieużytkowym i garażem dwustanowiskowym.

Układ funkcjonalny:

Salon z jadalnią i wyjściem na taras, kuchnia, cztery pokoje, dwie łazienki, garderoba, garaż, siłownia, sauna, pokój hobby, pralnia, dwa pomieszczenia gospodarcze.

Technologia i konstrukcja

Ściany zewnętrzne: pustak ceramiczny

firmy LEIER o gr. 25cm + styropian Termo Organika o gr. 20cm + tynk.

Schody: piwnica-parter: żelbetowe

jednobiegowe-zabiegowe;

parter-poddasze: żelbetowe dwubiegowe

- zabiegowe ze spocznikiem.

Strop: płyta żelbetowa.

Dach: wielospadowy,

konstrukcja drewniana systemowa

- prefabrykowana;

Zadaszenie tarasu: wielospadowy,

konstrukcja drewniana systemowa

- prefabrykowana;

Kocioł: gazowy lub na paliwo stałe.

Stalarka okienna i drzwiowa: okna

i drzwi PVC, rolety zewnętrzne,

brama garażowa segmentowa.

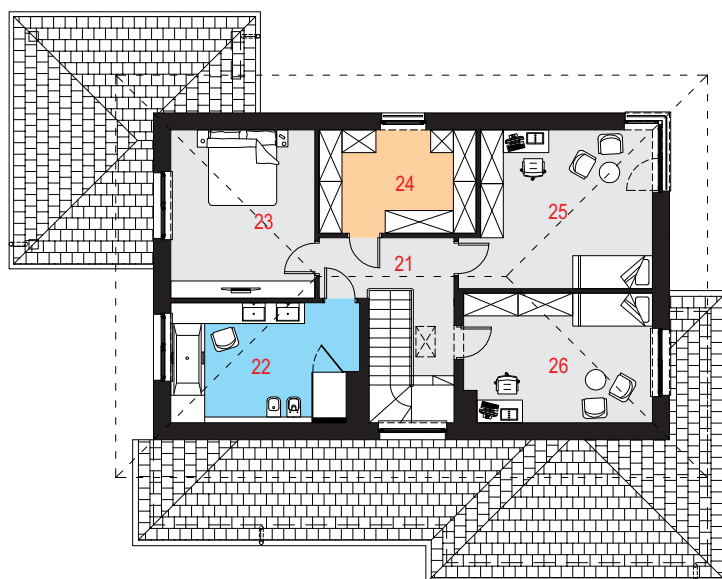
Dostępne warianty projektu

- Idealis I PG2 - o zmienionym układzie

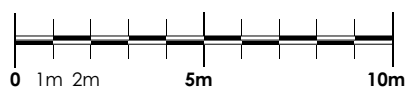
funkcjonalnym

- Odbicie lustrzane do wszystkich wersji.

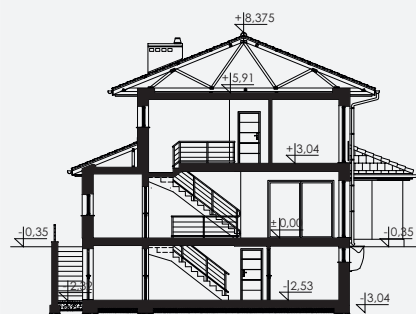
Rzut piętra



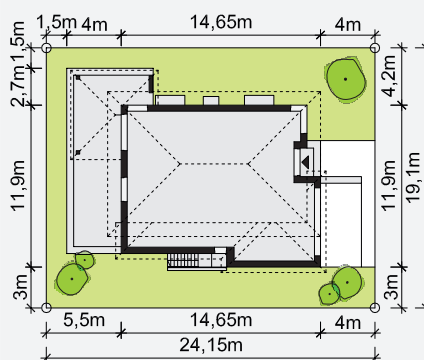
Elewacje



Przekrój



Sytuacja



Minimalne wymiary działki: 24,15m x 19,10m