

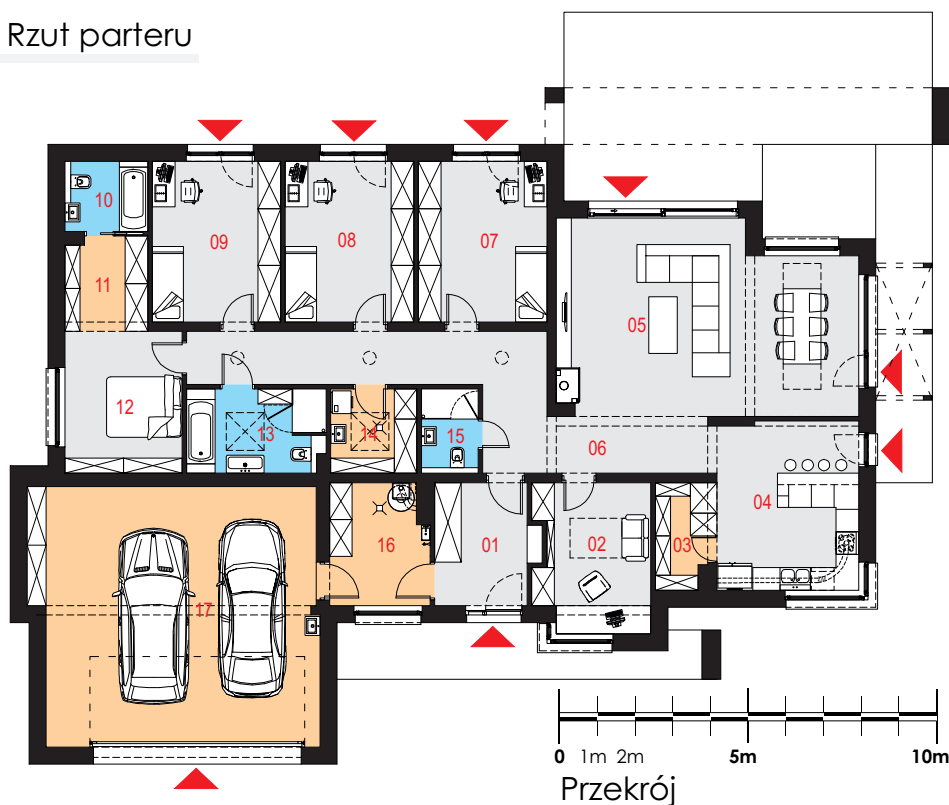


Projekt domu Illecebrosus V G2 Rzut parteru

Powierzchnia użytkowa podstawowa
175,09 m²
 Powierzchnia pomocnicza (gospodarcza)
64,15 m²
 Powierzchnia razem
239,24 m²
 Powierzchnia zabudowy
296,70 m²
 Kubatura
1103,60 m³
 Kąt nachylenia potaci dachu
2%
 Wysokość budynku
4,08 m.

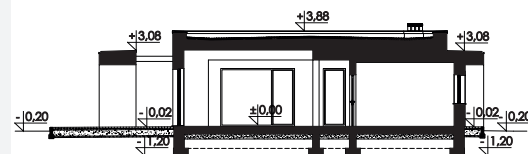
Zestawienie powierzchni

Parter	
01 Wiatrołap	7,22 m ²
02 Gabinet	11,38 m ²
03 Spiżarka	3,69 m ²
04 Kuchnia	16,85 m ²
05 Pokój dzienny z jadalnią	44,23 m ²
06 Komunikacja	17,36 m ²
07 Pokój	14,16 m ²
08 Pokój	14,16 m ²
09 Pokój	14,16 m ²
10 Łazienka	3,97 m ²
11 Garderoba	5,30 m ²
12 Sypialnia	11,39 m ²
13 Łazienka	7,94 m ²
14 Pralnia	4,98 m ²
15 Łazienka	3,28 m ²
16 Pomieszczenie gospodarcze	8,97 m ²
17 Garaż	50,20 m ²



Dostępne warianty projektu

- Illecebrosus I G2 - o zmienionym układzie funkcjonalnym
 - Illecebrosus II G2 - o zmienionym układzie funkcjonalnym
 - Illecebrosus III G2 - o zmienionym układzie funkcjonalnym
 - Illecebrosus IV G2 - o zmienionym układzie funkcjonalnym
- Odbicie lustrzane do każdej z wersji.





Opis projektu

Dom jednorodzinny, wolnostojący, niepodpiwniczony z garażem dwustanowiskowym.

Układ funkcjonalny:

Pokój dzienny z jadalnią, kuchnia, spiżarnia, pięć pokoiów, trzy łazienki, garderoba, pralnia, pomieszczenie gospodarcze, garaż.

Technologia i konstrukcja

Ściany zewnętrzne: pustak ceramiczny LEIER o gr. 25cm + styropian Termo Organika o gr. 20cm + tynk.

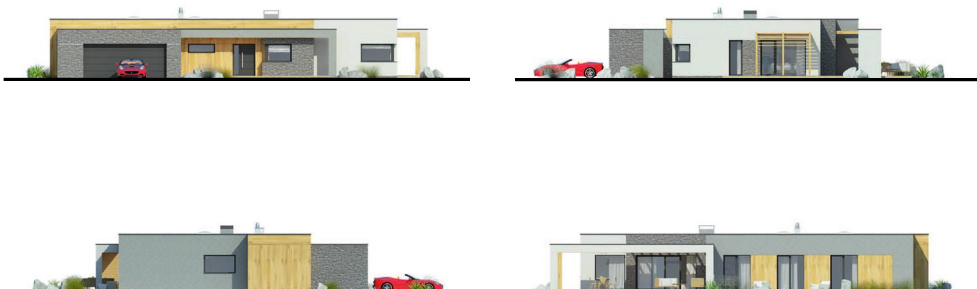
Stropodach: stropodach niewentylowany żelbetowy, pokryty membraną dachową z warstwą dociążającą ze żwiru.

Zadaszenia tarasu: zadaszenia w postaci pergoli drewnianej oraz żelbetowe.

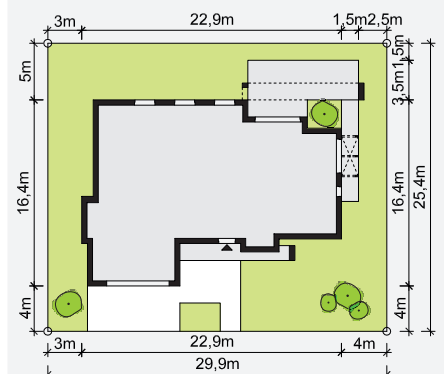
Kocioł: gazowy lub na paliwo stałe.

Stołarka okienna i drzwiowa: okna i drzwi PVC, rolety zewnętrzne, brama garażowa segmentowa.

Elewacje



Sytuacja



Minimalne wymiary działki: 29,90m x 25,40m