



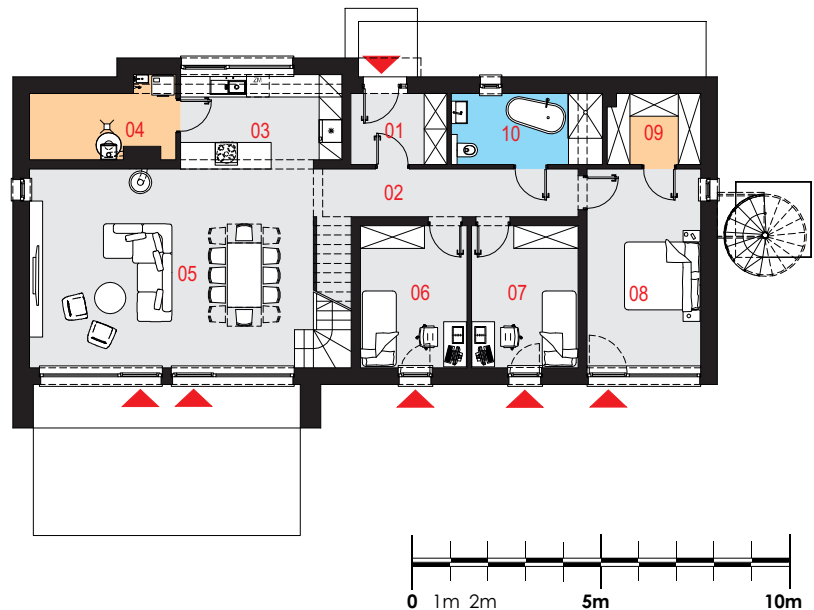
Projekt domu Gallus I

Powierzchnia użytkowa podstawowa
129,43 m²
 Powierzchnia pomocnicza (gospodarcza)
26,71 m²
 Powierzchnia razem
156,14 m²
 Powierzchnia zabudowy
156,17 m²
 Kubatura
745,60 m³
 Kąt nachylenia połaci dachu
40°
 Wysokość budynku
6,95 m

Zestawienie powierzchni

Parter	
01 Wiatrołap	4,77 m ²
02 Komunikacja	8,82 m ²
03 Kuchnia	10,49 m ²
04 Pomieszczenie gospodarcze	6,93 m ²
05 Pokój dzienny z jadalnią	43,50 m ²
06 Pokój	10,57 m ²
07 Pokój	10,57 m ²
08 Sypialnia	15,83 m ²
09 Garderoba	4,57 m ²
10 Łazienka	7,52 m ²
Poddasze	
11 Antresola	10,22 m ² (15,55 m ²)
12 Łazienka	2,97 m ² (4,10 m ²)
13 Gabinet	14,39 m ² (30,88 m ²)
14 Strych	0,00 m ² (24,19 m ²)

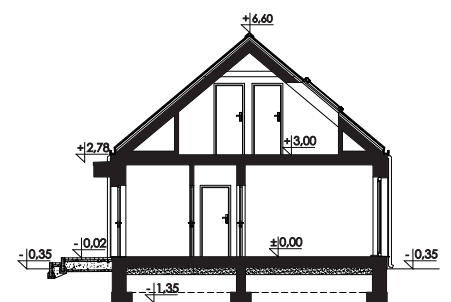
Rzut parteru



Przekrój

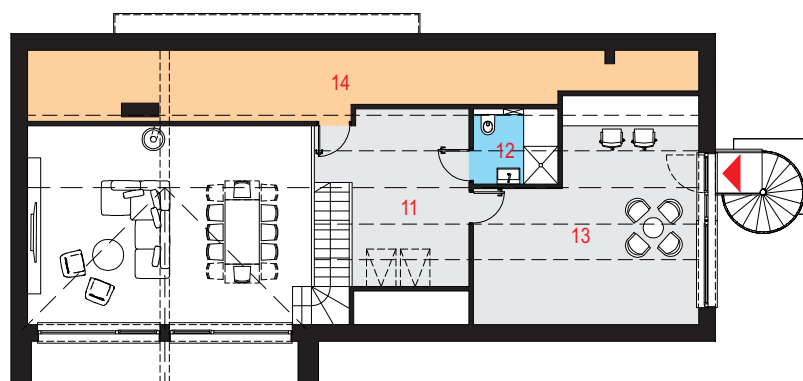
Dostępne warianty projektu

- Odbicie lustrzane.





Rzut poddasza



Opis projektu

Dom jednorodzinny, wolnostojący, niepodpiwniczony z poddaszem użytkowym.

Układ funkcjonalny:

Pokój dzienny z jadalnią z wyjściem na taras, kuchnia, cztery pokoje, sypialnia, dwie łazienki, garderoba, pomieszczenie gospodarcze.

Technologia i konstrukcja

Ściany zewnętrzne: bloczki z betonu komórkowego firmy YTONG o gr. 24cm + styropian Termo Organika o gr. 20cm + tynk.

Schody: żelbetowe, zabiegowe na planie litery L; schody zewnętrzne na poddasze stalowe prefabrykowane.

Strop: płyta żelbetowa.

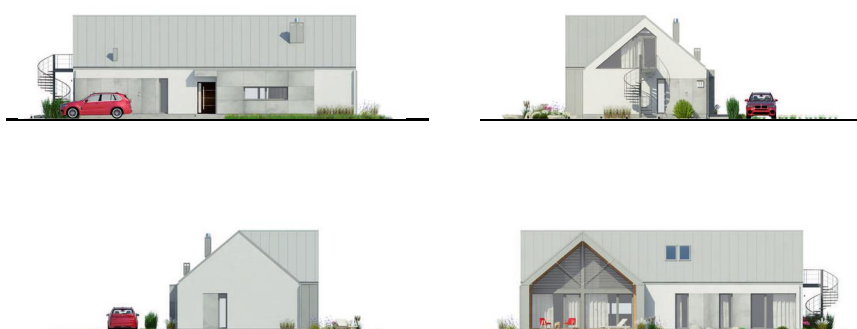
Ściana kolankowa: częściowo odsunięta z płyty g-k -wysokość 97cm.

Dach: wielospadowy, konstrukcja drewniana z prefabrykowanymi elementami stalowymi, pokryty dachówką ceramiczną.

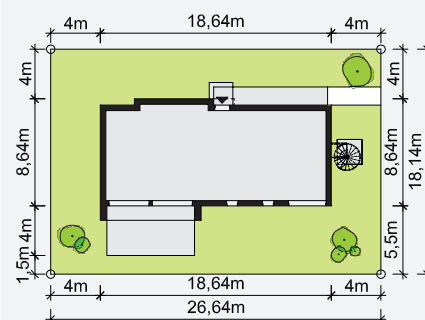
Kocioł: gazowy.

Stołarka okienna i drzwiowa: okna i drzwi PVC, rolety zewnętrzne.

Elewacje



Sytuacja



Minimalne wymiary działki: 26,64m x 18,14m

