



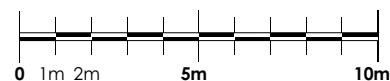
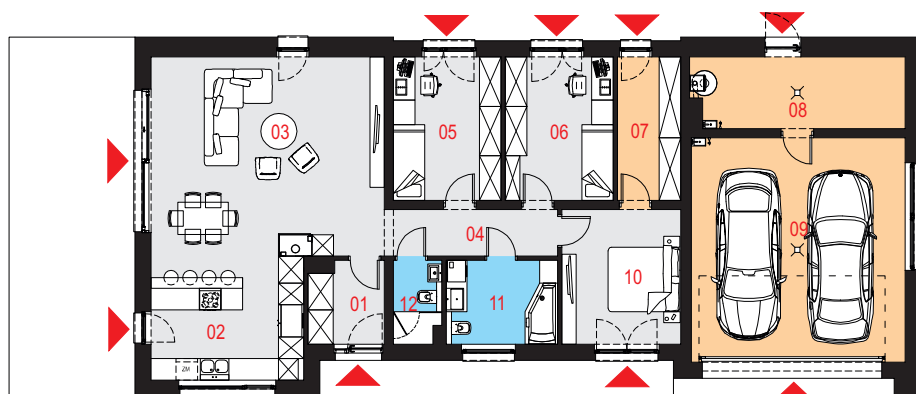
## Projekt domu Promptus I G2

Powierzchnia użytkowa podstawowa  
**113,09 m<sup>2</sup>**  
 Powierzchnia pomocnicza (gospodarcza)  
**47,90 m<sup>2</sup>**  
 Powierzchnia razem  
**160,99 m<sup>2</sup>**  
 Powierzchnia zabudowy  
**205,25 m<sup>2</sup>**  
 Kubatura  
**780,21 m<sup>3</sup>**  
 Kąt nachylenia połaci dachu  
**2%**  
 Wysokość budynku  
**3,66 m.**

## Zestawienie powierzchni

Parter	
01 Wiatrołap	4,60 m <sup>2</sup>
02 Kuchnia	11,87 m <sup>2</sup>
03 Pokój dzienny z jadalnią	34,99 m <sup>2</sup>
04 Komunikacja	9,01 m <sup>2</sup>
05 Pokój	11,76 m <sup>2</sup>
06 Pokój	11,76 m <sup>2</sup>
07 Garderoba	6,90 m <sup>2</sup>
08 Pomieszczenie gospodarcze	11,46 m <sup>2</sup>
09 Garaż	36,44 m <sup>2</sup>
10 Sypialnia	12,16 m <sup>2</sup>
11 Łazienka	7,08 m <sup>2</sup>
12 Łazienka	2,96 m <sup>2</sup>

## Rzut parteru



## Przekrój

## Dostępne warianty projektu

Odbicie lustrzane.





## Opis projektu

Dom jednorodzinny, wolnostojący, niepodpiwniczony z garażem dwustanowiskowym.

### Układ funkcjonalny:

Pokój dzienny z jadalnią, kuchnia, trzy pokoje, dwie łazienki, garderoba, pomieszczenie gospodarcze, garaż.

## Technologia i konstrukcja

**Ściany zewnętrzne:** pustak ceramiczny

LEIER o gr. 25cm + styropian

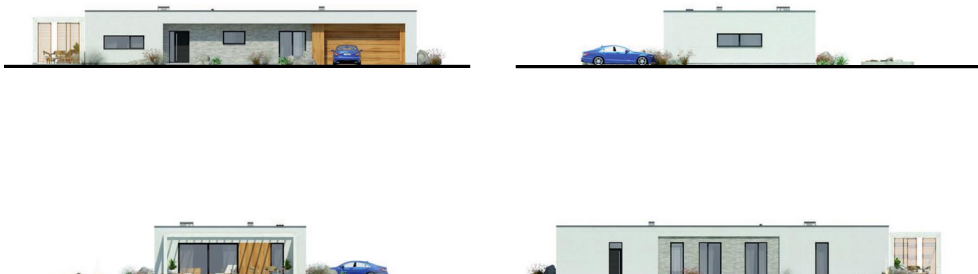
Termo Organika o gr. 20cm + tynk.

**Stropodach:** stropodach niewentylowany żelbetowy, pokryty membraną dachową.

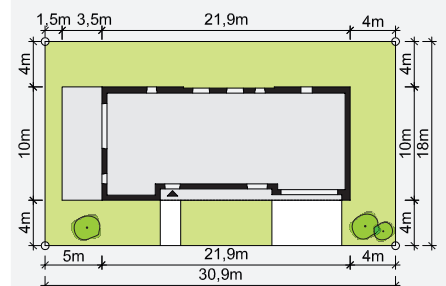
**Kocioł:** gazowy lub na paliwo stałe.

**Stolarstwo okienne i drzwiowe:** okna i drzwi PVC, rolety zewnętrzne, brama garażowa segmentowa.

## Elewacje



## Sytuacja



Minimalne wymiary działki: 30,90m x 18,00m

