



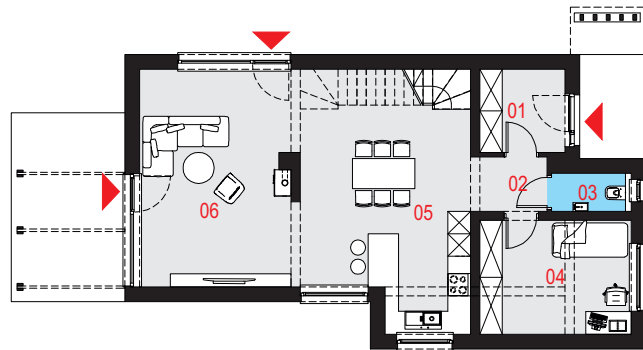
Projekt domu Amoenus II

Powierzchnia użytkowa podstawowa
121,28 m²
 Powierzchnia pomocnicza (gospodarcza)
4,59 m²
 Powierzchnia razem
125,87 m²
 Powierzchnia zabudowy
94,91 m²
 Kubatura
571,88 m³
 Kąt nachylenia połaci dachu
42°
 Wysokość budynku
8,06 m

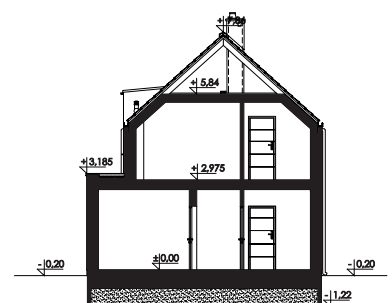
Zestawienie powierzchni

Parter	
01 Wiatrołap	4,87 m ²
02 Przedpokój	2,84 m ²
03 WC	2,09 m ²
04 Gabinet	11,82 m ²
05 Kuchnia z jadalnią	28,22 m ²
06 Pokój dzienny	22,49 m ²
Poddasze	
11 Komunikacja	6,48 m ²
12 Pokój	9,68 m ² (10,56 m ²)
13 Pokój	14,75 m ² (15,84 m ²)
14 Łazienka	6,64 m ² (6,83 m ²)
15 Sypialnia	11,30 m ² (12,02 m ²)
16 Pomieszczenie gospodarcze	4,59 m ² (5,13 m ²)

Rzut parteru



Przekrój

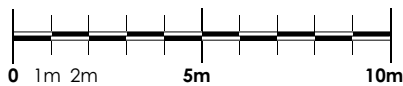
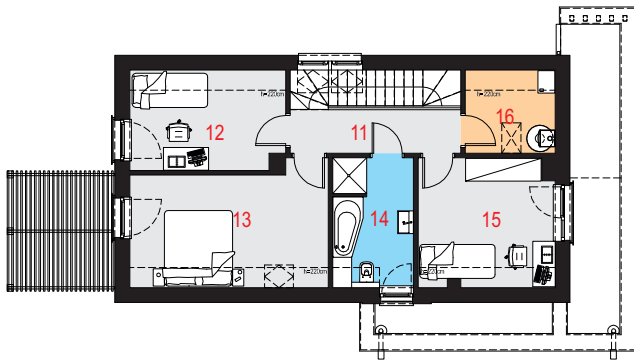


Dostępne warianty projektu

- Amoenus I G1 - o zmienionym układzie funkcjonalnym i z garażem jednostanowiskowym.
- Odbicie lustrzane do wszystkich wersji.



Rzut poddasza



Elewacje



Opis projektu

Dom jednorodzinny, wolnostojący, niepodpiwniczony z poddaszem użytkowym.

Układ funkcjonalny:

Pokój dzienny z wyjściem na taras, kuchnia z jadalnią, cztery pokoje, WC, łazienka, pomieszczenie gospodarcze.

Technologia i konstrukcja

Ściany zewnętrzne: bloczki z betonu komórkowego firmy Termalica o gr. 24cm + styropian Arsanit o gr. 15cm + tynk.

Schody: żelbetowe, zabiegowe.

Strop: płyta żelbetowa.

Ściana kolankowa: nad częścią mieszkalną - wysokość 169cm.

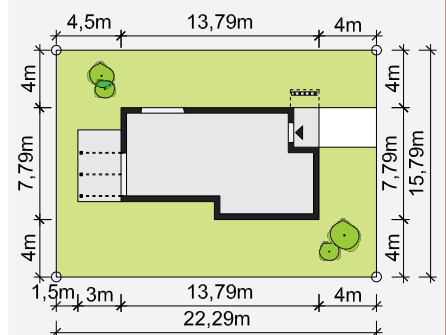
Dach: dwuspadowy, konstrukcja drewniana, pokryty dachówką ceramiczną.

Zadaszenie tarasu: systemowe drewniane w formie pergoli.

Kocioł: gazowy.

Stołarka okienna i drzwiowa: okna i drzwi PVC, rolety zewnętrzne.

Sytuacja



Minimalne wymiary działki: 22,29m x 15,79m