



Projekt domu Rectus II

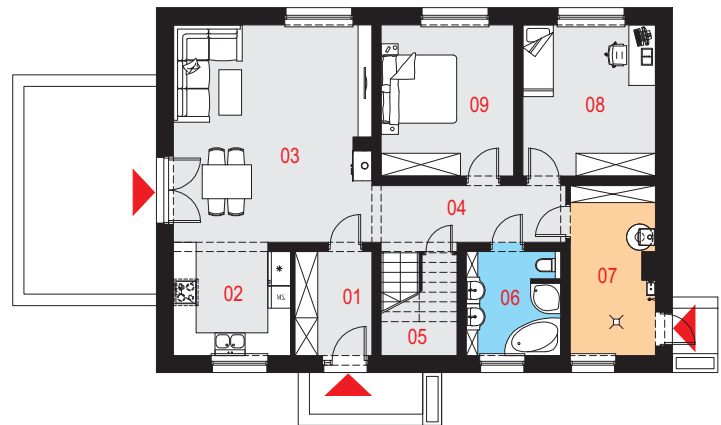
Powierzchnia użytkowa podstawowa
147,89 m²
 Powierzchnia pomocnicza (gospodarcza)
10,27 m²
 Powierzchnia razem
158,16 m²
 Powierzchnia zabudowy
131,70 m²
 Kubatura
707,83 m³
 Kąt nachylenia połaci dachu
30°
 Wysokość budynku
7,02 m

Zestawienie powierzchni

Parter	
01 Wiatrołap	5,47 m ²
02 Kuchnia	8,97 m ²
03 Pokój dzienny z jadalnią	29,37 m ²
04 Komunikacja	10,48 m ²
05 Schowek pod schodami	0,89 m ² (4,63 m ²)
06 Łazienka	6,41 m ²
07 Pomieszczenie gospodarcze	9,38 m ²
08 Pokój	13,72 m ²
09 Sypialnia	13,72 m ²

Poddasze	
11 Komunikacja	6,13 m ²
12 Pokój	21,91 m ² (39,55 m ²)
13 Łazienka	8,39 m ² (15,98 m ²)
14 Pokój	23,32 m ² (42,07 m ²)

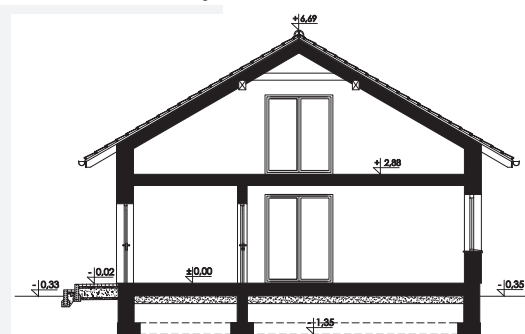
Rzut parteru



Dostępne warianty projektu

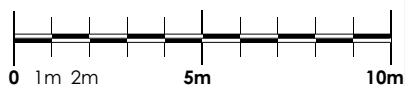
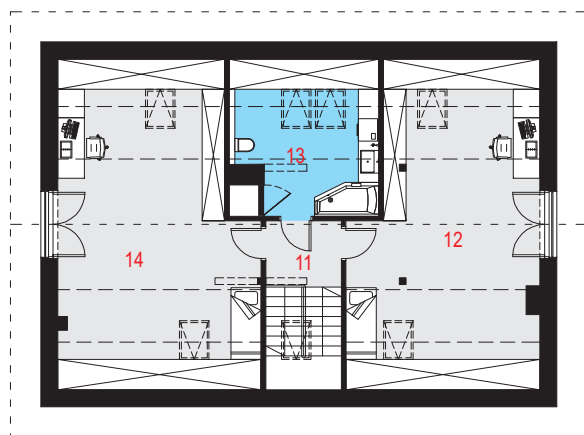
- Rectus I - o zmienionym układzie funkcjonalnym.
- Odbicie lustrzane do wszystkich wersji.

Przekrój





Rzut poddasza



Elewacje



Opis projektu

Dom jednorodzinny, wolnostojący, niepodpiwniczony z poddaszem użytkowym.

Układ funkcjonalny:

Pokój dzienny z jadalnią z wyjściem na taras, kuchnia, trzy pokoje, sypialnia, dwie łazienki, schowek pod schodami, pomieszczenie gospodarcze.

Technologia i konstrukcja

Ściany zewnętrzne: pustak ceramiczny firmy LEIER o gr. 25cm + styropian Termo Organika o gr. 20cm + tynk.

Schody: żelbetowe, dwubiegowe ze spocznikiem.

Strop: płyta żelbetowa.

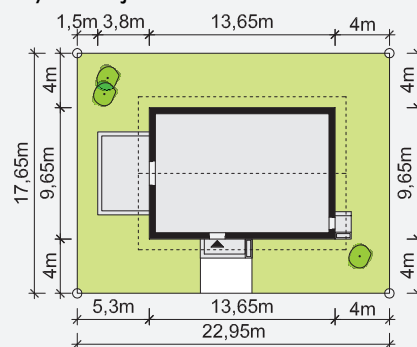
Ściana kolankowa: wysokość 68cm.

Dach: dwuspadowy, konstrukcja drewniana, pokryty dachówką ceramiczną.

Kocioł: gazowy lub na paliwo stałe.

Stolarka okienna i drzwiowa: okna i drzwi PVC, rolety zewnętrzne.

Sytuacja



Minimalne wymiary działki: 22,95m x 17,65m