



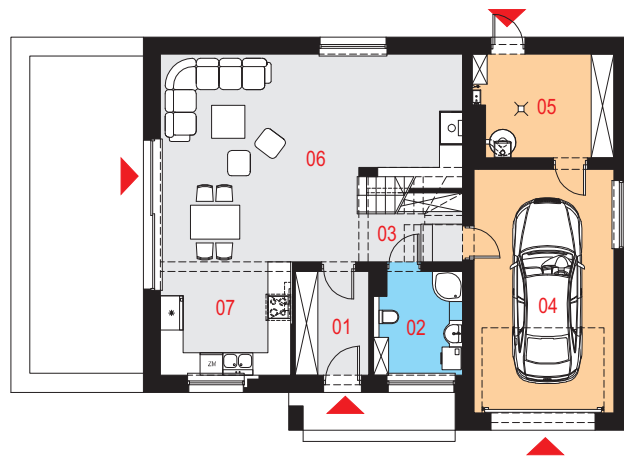
Projekt domu Propositus II G1

Powierzchnia użytkowa podstawowa
136,15 m²
 Powierzchnia pomocnicza (gospodarcza)
33,00 m²
 Powierzchnia razem
169,15 m²
 Powierzchnia zabudowy
125,90 m²
 Kubatura
751,20 m³
 Kąt nachylenia połaci dachu
38°
 Wysokość budynku
8,08 m

Zestawienie powierzchni

Parter	
01 Wiatrotap	5,26 m ²
02 Łazienka	6,14 m ²
03 Komunikacja	5,43 m ²
04 Garaż	23,39 m ²
05 Pomieszczenie gospodarcze	9,61 m ²
06 Pokój dzienny z jadalnią	37,00 m ²
07 Kuchnia	10,14 m ²
Poddasze	
11 Komunikacja	5,82 m ²
12 Sypialnia	8,36 m ² (12,73 m ²)
13 Pokój	12,04 m ² (15,99 m ²)
14 Pokój	12,19 m ² (16,85 m ²)
15 Łazienka	5,87 m ² (9,59 m ²)
16 Pokój hobby	27,90 m ² (34,42 m ²)

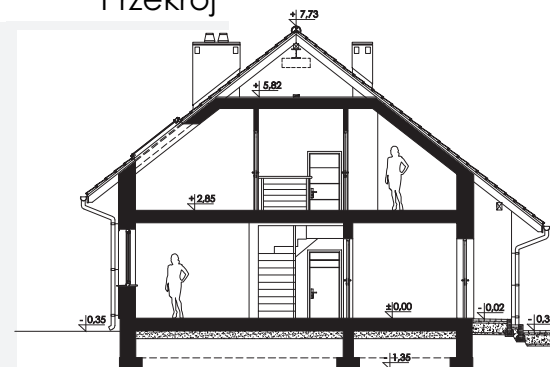
Rzut parteru



Dostępne warianty projektu

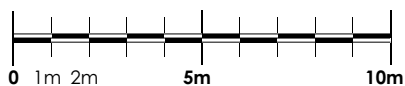
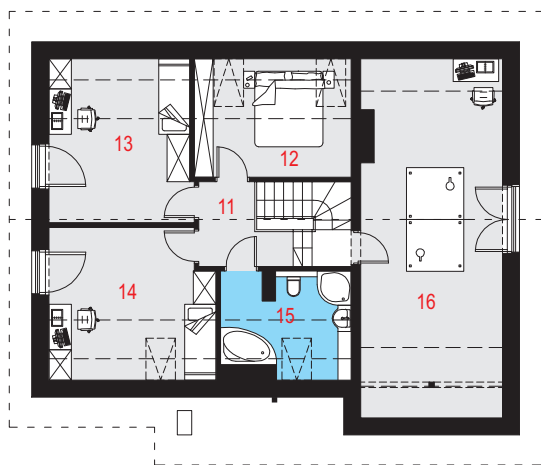
- Propositus I G1 - o zmienionym układzie funkcjonalnym i z garażem jednostanowiskowym.
- Odbicie lustrzane do wszystkich wersji.

Przekrój





Rzut poddasza



Elewacje



Opis projektu

Dom jednorodzinny, wolnostojący, niepodpiwniczony z poddaszem użytkowym i garażem.

Układ funkcjonalny:

Pokój dzienny z jadalnią z wyjściem na taras, kuchnia, dwa pokoje, sypialnia, dwie łazienki, pokój hobby, pomieszczenie gospodarcze, garaż.

Technologia i konstrukcja

Ściany zewnętrzne: pustak ceramiczny firmy LEIER o gr. 25cm + styropian Termo Organika o gr. 20cm + tynk.

Schody: żelbetowe, zabiegowe ze spocznikiem.

Strop: płyta żelbetowa.

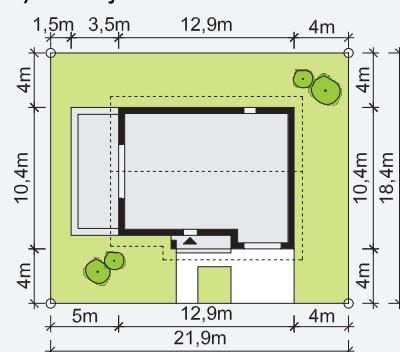
Ściana kolankowa: nad częścią mieszkalną - wysokość 96cm; nad częścią garażową - wysokość 135cm.

Dach: dwuspadowy, konstrukcja drewniana, pokryty dachówką ceramiczną.

Kocioł: gazowy lub na paliwo stałe.

Stolarstwo okienne i drzwiowe: okna i drzwi PVC, rolety zewnętrzne, brama garażowa segmentowa ocieplona.

Sytuacja



Minimalne wymiary działki: 21,90m x 18,40m