



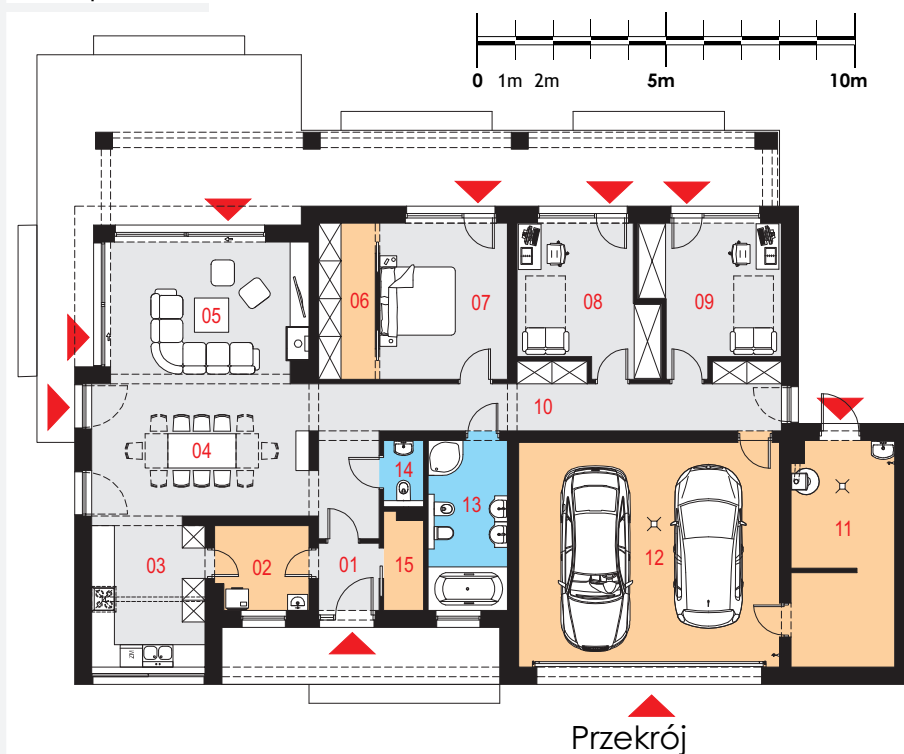
Projekt domu Propius II G2

- Powierzchnia użytkowa podstawowa
133,08 m²
- Powierzchnia pomocnicza (gospodarcza)
62,43 m²
- Powierzchnia razem
195,51 m²
- Powierzchnia zabudowy
247,05 m²
- Kubatura
1270,50 m³
- Kąt nachylenia połaci dachu
1%
- Wysokość budynku
4,14 m.

Zestawienie powierzchni

Parter	
01 Wiatrotap	2,78 m ²
02 Pralnia	5,33 m ²
03 Kuchnia	11,03 m ²
04 Jadalnia	19,71 m ²
05 Salon	19,17 m ²
06 Garderoba	6,06 m ²
07 Sypialnia	13,68 m ²
08 Pokój	12,71 m ²
09 Pokój	12,67 m ²
10 Komunikacja	21,64 m ²
11 Pomieszczenie gospodarcze	15,95 m ²
12 Garaż	41,15 m ²
13 Łazienka	9,25 m ²
14 WC	1,82 m ²
15 Pomieszczenie gospodarcze	2,56 m ²

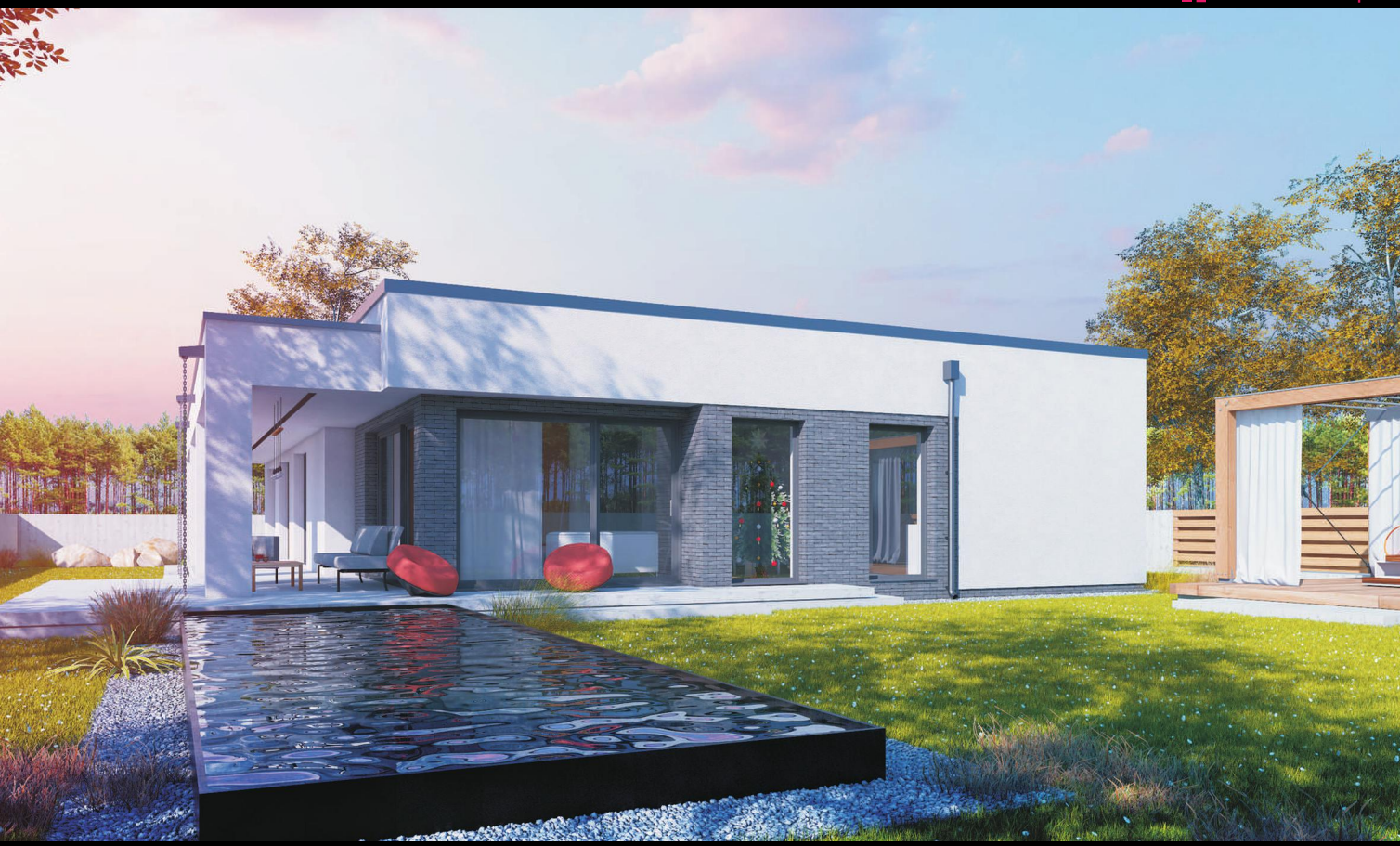
Rzut parteru



Dostępne warianty projektu

- Propius I o zmienionym zadaszniu tarasu.
- Odbicie lustrzane dostępnych wersji.





Opis projektu

Dom jednorodzinny, wolnostojący, niepodpiwniczony z garażem dwustanowiskowym.

Układ funkcjonalny:

Salon, jadalnia z wyjściem na taras, kuchnia, sypialnia i dwa pokoje z wyjściami na taras, łazienka, WC, garderoba, pralnia, dwa pomieszczenia gospodarcze, garaż.

Technologia i konstrukcja

Ściany zewnętrzne: pustak ceramiczny

LEIER o gr. 25cm + styropian

Termo Organika o gr. 20cm + tynk.

Stropodach: stropodach niewentylowany

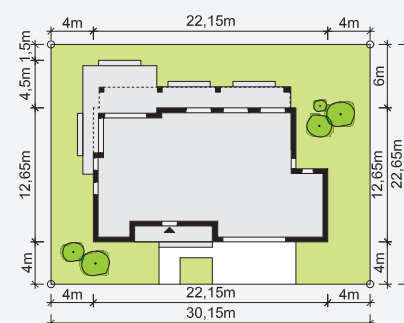
żelbetowy, pokryty membraną dachową.

Zadaszenia tarasu: zadaszenia żelbetowe.

Kocioł: gazowy lub na paliwo stałe.

Stołarka okienna i drzwiowa: okna i drzwi PVC, rolety zewnętrzne, brama garażowa segmentowa.

Sytuacja



Minimalne wymiary działki: 30,15m x 22,65m

Elewacje

