



## Projekt domu Novellus II G2

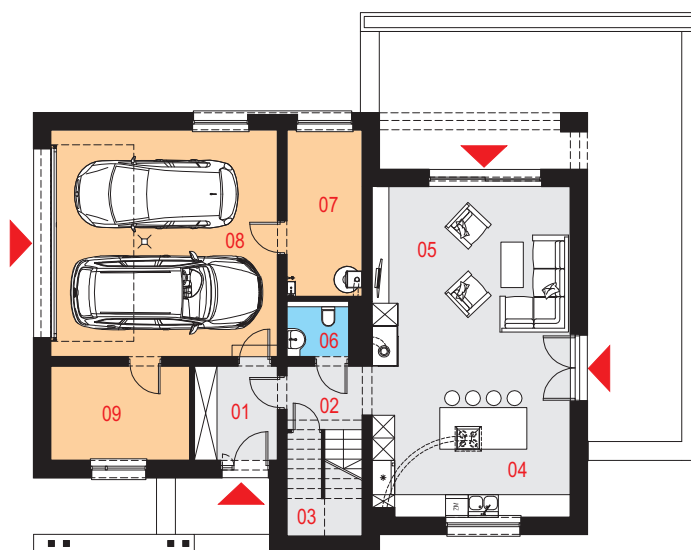
Powierzchnia użytkowa podstawowa  
**118,16 m<sup>2</sup>**  
 Powierzchnia pomocnicza (gospodarcza)  
**63,49 m<sup>2</sup>**  
 Powierzchnia razem  
**181,65 m<sup>2</sup>**  
 Powierzchnia zabudowy  
**147,15 m<sup>2</sup>**  
 Kubatura  
**890,25 m<sup>3</sup>**  
 Kąt nachylenia połaci dachu  
**3°**  
 Wysokość budynku  
**7,11 m**

## Zestawienie powierzchni

Parter	
01 Wiatrołap	5,39 m <sup>2</sup>
02 Komunikacja	6,06 m <sup>2</sup>
03 Schowek	1,60 m <sup>2</sup>
04 Kuchnia z jadalnią	13,74 m <sup>2</sup>
05 Pokój dzienny	31,15 m <sup>2</sup>
06 WC	2,36 m <sup>2</sup>
07 Pomieszczenie gospodarcze	8,64 m <sup>2</sup>
08 Garaż	35,28 m <sup>2</sup>
09 Pomieszczenie gospodarcze	9,02 m <sup>2</sup>

Piętro	
11 Komunikacja	13,43 m <sup>2</sup>
12 Łazienka	7,65 m <sup>2</sup>
13 Pralnia	3,58 m <sup>2</sup>
14 Pokój	12,56 m <sup>2</sup>
15 Pokój	13,12 m <sup>2</sup>
16 Sypialnia	12,70 m <sup>2</sup>
17 Garderoba	5,37 m <sup>2</sup>

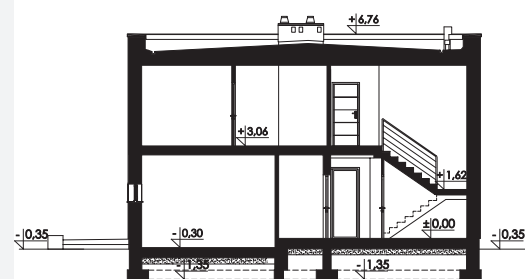
## Rzut parteru



## Przekrój

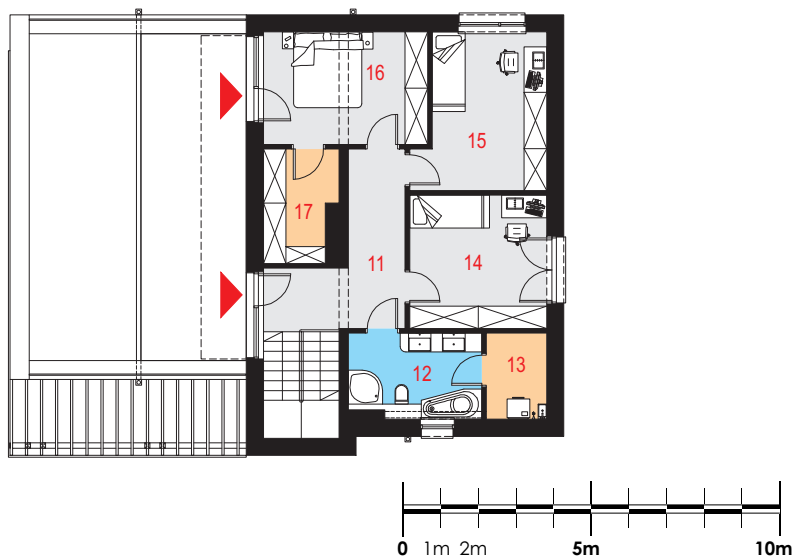
## Dostępne warianty projektu

- Novellus I G2 - o zmienionym układzie funkcjonalnym i z garażem dwustanowiskowym
- Novellus I PG2 - z piwnicą i garażem dwustanowiskowym.
- Odbicie lustrzane do każdej wersji.





## Rzut piętra



## Elewacje



## Opis projektu

Dom jednorodzinny, wolnostojący, niepodpiwniczony z garażem dwustanowiskowym.

### Układ funkcjonalny:

Pokój dzienny i kuchnia z jadalnią z wyjściem na taras, schowek, wiatrołap, WC, pralnia, dwa pomieszczenia gospodarcze, sypialnia, garderoba, łazienka, dwa pokoje, garaż

## Technologia i konstrukcja

**Ściany zewnętrzne:** dwuwarstwowe o gr. 25cm, z pustaków ceramicznych firmy LEIER+ styropian.

**Termo Organika** o gr. 20cm + tynk.

**Schody:** żelbetowe, monolityczne dwubiegowe ze spocznikiem.

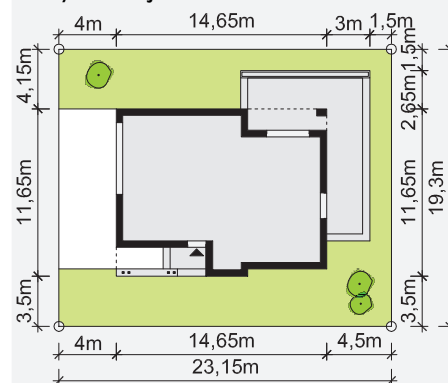
**Strop:** płyta żelbetowa.

**Dach:** konstrukcja żelbetowa. Pokryty papą termozgrzewalną na płytach z polistyrenu ekstrudowanego

**Kocioł:** gazowy lub na paliwo stałe.

**Stołarka okienna i drzwiowa:** okna i drzwi PVC, rolety zewnętrzne, brama garażowa segmentowa, ocieplana.

## Sytuacja



Minimalne wymiary działki: 19,30m x 23,15m