

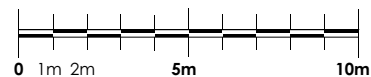
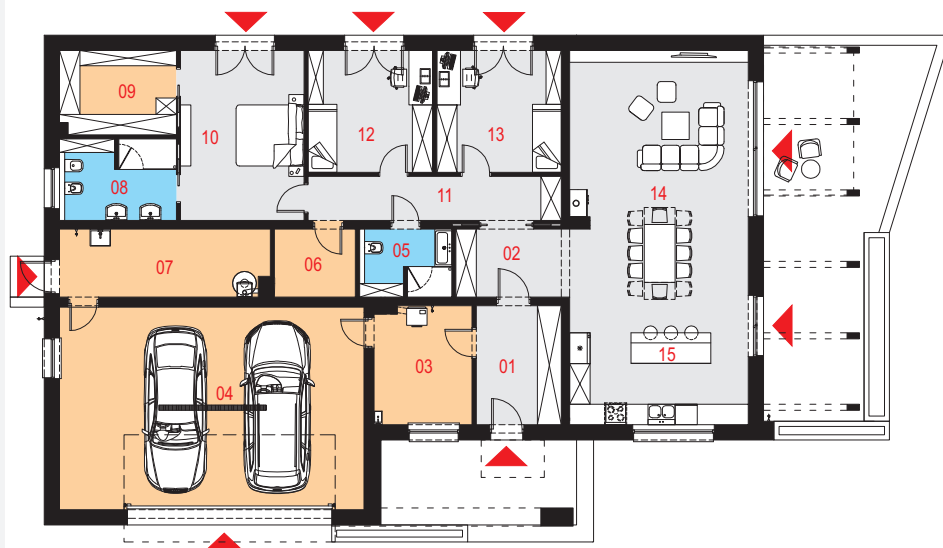


Projekt domu Magnetikus IV G2 Rzut parteru

Powierzchnia użytkowa podstawowa
163,80 m²
 Powierzchnia pomocnicza (gospodarcza)
60,77 m²
 Powierzchnia razem
224,57 m²
 Powierzchnia zabudowy
276,60 m²
 Kubatura
1013,75 m³
 Kąt nachylenia potaci dachu
1%
 Wysokość budynku
4,61 m.

Zestawienie powierzchni

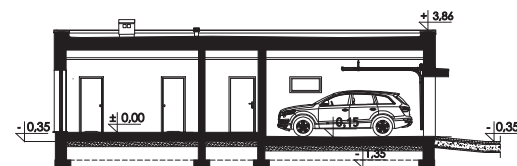
Parter	
01 Wiatrołap	8,58 m ²
02 Komunikacja	6,57 m ²
03 Pralnia	9,71 m ²
04 Garaż	52,19 m ²
05 Łazienka	5,31 m ²
06 Garderoba	4,66 m ²
07 Pomieszczenie gospodarcze	11,94 m ²
08 Łazienka	7,98 m ²
09 Garderoba	8,27 m ²
10 Sypialnia	17,79 m ²
11 Komunikacja	9,48 m ²
12 Pokój	12,84 m ²
13 Pokój	12,84 m ²
14 Pokój dzienny z jadalnią	39,85 m ²
15 Kuchnia	16,56 m ²



Przekrój

Dostępne warianty projektu

- Magnetikus I G2 ze zmienionym układem funkcjonalnym i garażem dwustanowiskowym.
- Magnetikus II G2 ze zmienionym układem funkcjonalnym i garażem dwustanowiskowym.
- Magnetikus III G2 ze zmienionym układem funkcjonalnym i garażem dwustanowiskowym.
- Odbicie lustrzane do każdej wersji.





Opis projektu

Dom jednorodzinny, wolnostojący, niepodpiwniczony z garażem dwustanowiskowym.

Układ funkcjonalny:

Pokój dzienny z jadalnią, kuchnia, dwa pokoje, sypialnia, dwie łazienki, dwie garderoby, pralnia, pomieszczenie gospodarcze, garaż.

Technologia i konstrukcja

Ściany zewnętrzne: bloczki z betonu komórkowego YTONG o gr. 25cm + styropian Termo Organika o gr. 20cm + tynk.

Stropodach: stropodach niewentylowany gęstożebrowy, pokryty membraną dachową.

Zadaszenia tarasu: zadaszenia w postaci pergoli drewnianej ze statkami żaluzjami i częściowym zadaszeniem szklanym.

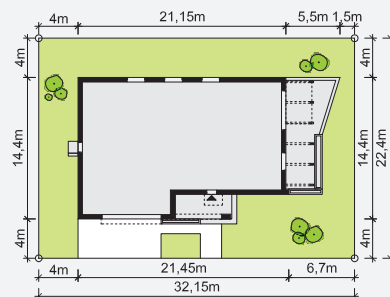
Kocioł: gazowy lub na paliwo stałe.

Stalarka okienna i drzwiowa: okna i drzwi PVC, rolety zewnętrzne, brama garażowa segmentowa ocieplona.

Elewacje



Sytuacja



Minimalne wymiary działki: 32,15m x 22,40m