



## Projekt domu Alaris II G2

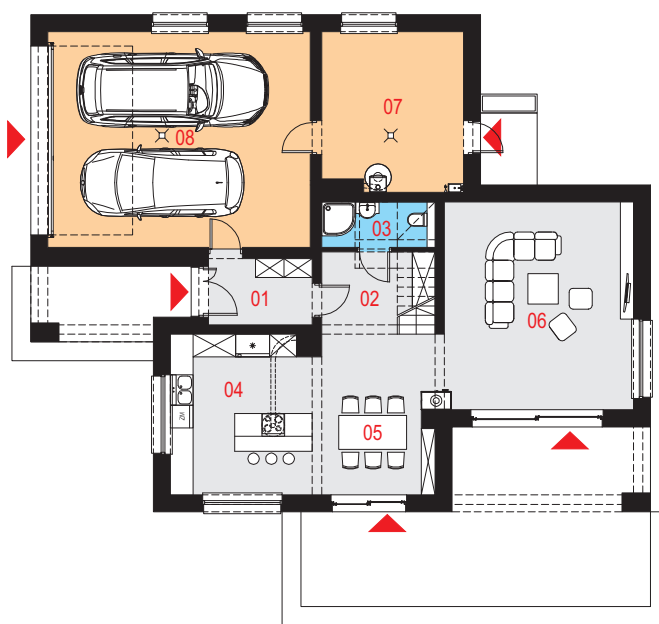
Powierzchnia użytkowa podstawowa  
**127,33 m<sup>2</sup>**  
 Powierzchnia pomocnicza (gospodarcza)  
**62,14 m<sup>2</sup>**  
 Powierzchnia razem  
**189,47 m<sup>2</sup>**  
 Powierzchnia zabudowy  
**161,85 m<sup>2</sup>**  
 Kubatura  
**963,80 m<sup>3</sup>**  
 Kąt nachylenia połaci dachu  
**35°**  
 Wysokość budynku  
**7,30 m**

## Zestawienie powierzchni

| Parter                       |                      |                        |
|------------------------------|----------------------|------------------------|
| 01 Wiatrołap                 | 4,71 m <sup>2</sup>  |                        |
| 02 Komunikacja               | 8,18 m <sup>2</sup>  |                        |
| 03 Łazienka                  | 2,38 m <sup>2</sup>  | (3,52 m <sup>2</sup> ) |
| 04 Kuchnia                   | 15,23 m <sup>2</sup> |                        |
| 05 Jadalnia                  | 11,63 m <sup>2</sup> |                        |
| 06 Pokój dzienny             | 26,95 m <sup>2</sup> |                        |
| 07 Pomieszczenie gospodarcze | 15,23 m <sup>2</sup> |                        |
| 08 Garaż                     | 39,44 m <sup>2</sup> |                        |

| Poddasze       |                      |                         |
|----------------|----------------------|-------------------------|
| 11 Komunikacja | 17,09 m <sup>2</sup> | (17,22 m <sup>2</sup> ) |
| 12 Pokój       | 6,46 m <sup>2</sup>  | (11,72 m <sup>2</sup> ) |
| 13 Pralnia     | 3,68 m <sup>2</sup>  | (6,73 m <sup>2</sup> )  |
| 14 Łazienka    | 6,30 m <sup>2</sup>  | (11,54 m <sup>2</sup> ) |
| 15 Garderoba   | 2,23 m <sup>2</sup>  | (3,00 m <sup>2</sup> )  |
| 16 Garderoba   | 1,56 m <sup>2</sup>  | (4,59 m <sup>2</sup> )  |
| 17 Sypialnia   | 10,84 m <sup>2</sup> | (17,44 m <sup>2</sup> ) |
| 18 Pokój       | 10,52 m <sup>2</sup> | (17,17 m <sup>2</sup> ) |
| 19 Pokój       | 7,04 m <sup>2</sup>  | (12,42 m <sup>2</sup> ) |

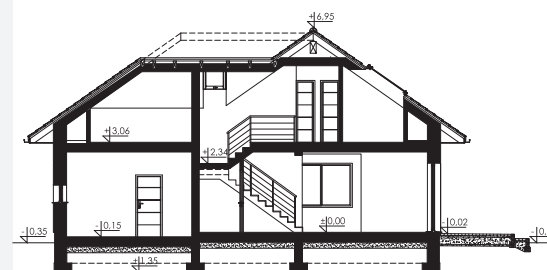
## Rzut parteru



## Przekrój

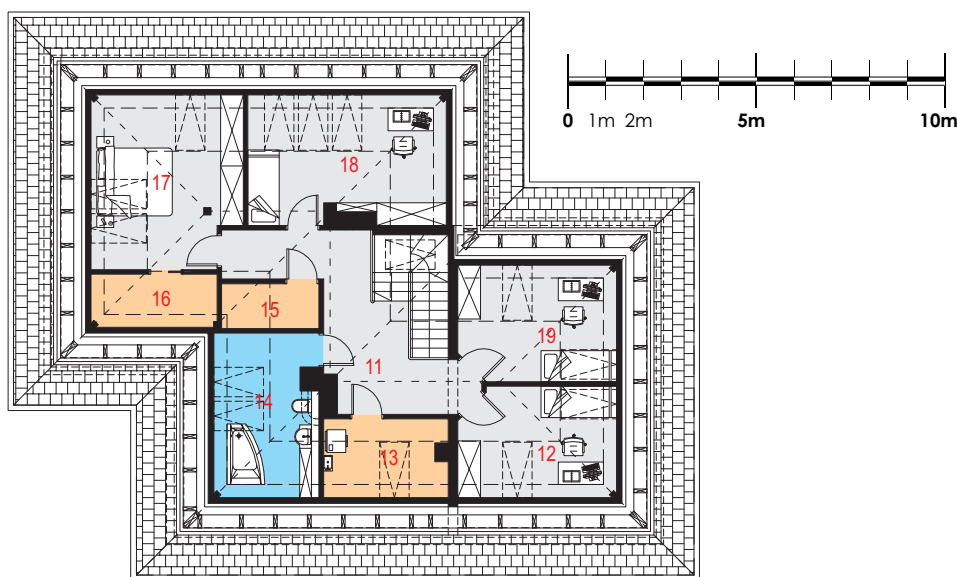
## Dostępne warianty projektu

- Alaris I G2 - o zmienionym układzie funkcjonalnym i z garażem dwustanowiskowym.
- Odbicie lustrzane do wszystkich wersji.





## Rzut poddasza



## Opis projektu

Dom jednorodzinny, wolnostojący, niepodpiwniczony z poddaszem użytkowym i garażem.

### Układ funkcjonalny:

Pokój dzienny i jadalnia z wyjściami na taras, kuchnia, trzy pokoje, sypialnia dwie łazienki, dwie garderoby, pralnia, garaż, pomieszczenie gospodarcze.

## Technologia i konstrukcja

**Ściany zewnętrzne:** pustak ceramiczny firmy LEIER o gr. 25cm + styropian Termo Organika o gr. 20cm + tynk.

**Schody:** żelbetowe, zabiegowe ze spocznikiem.

**Strop:** płyta żelbetowa.

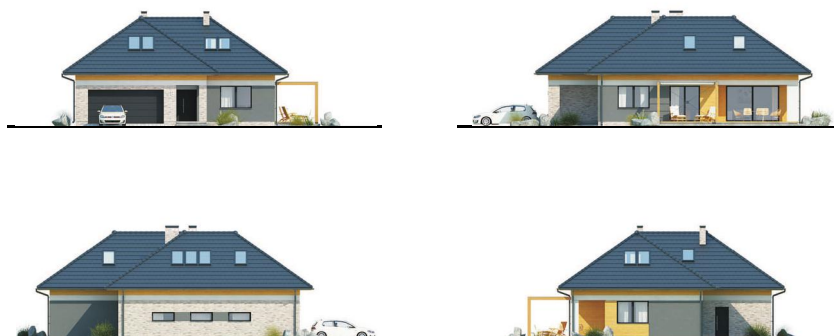
**Ściana kolankowa:** odsunięta z płyty g-k -wysokość 116cm; konstrukcyjna - wysokość 65cm.

**Dach:** wielospadowy, konstrukcja drewniana, pokryty dachówką ceramiczną.

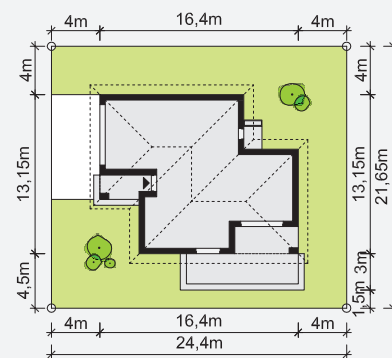
**Kocioł:** gazowy lub na paliwo stałe.

**Stołarka okienna i drzwiowa:** okna i drzwi PVC, rolety zewnętrzne, brama garażowa segmentowa ocieplona.

## Elewacje



## Sytuacja



Minimalne wymiary działki: 21,65m x 24,40m