

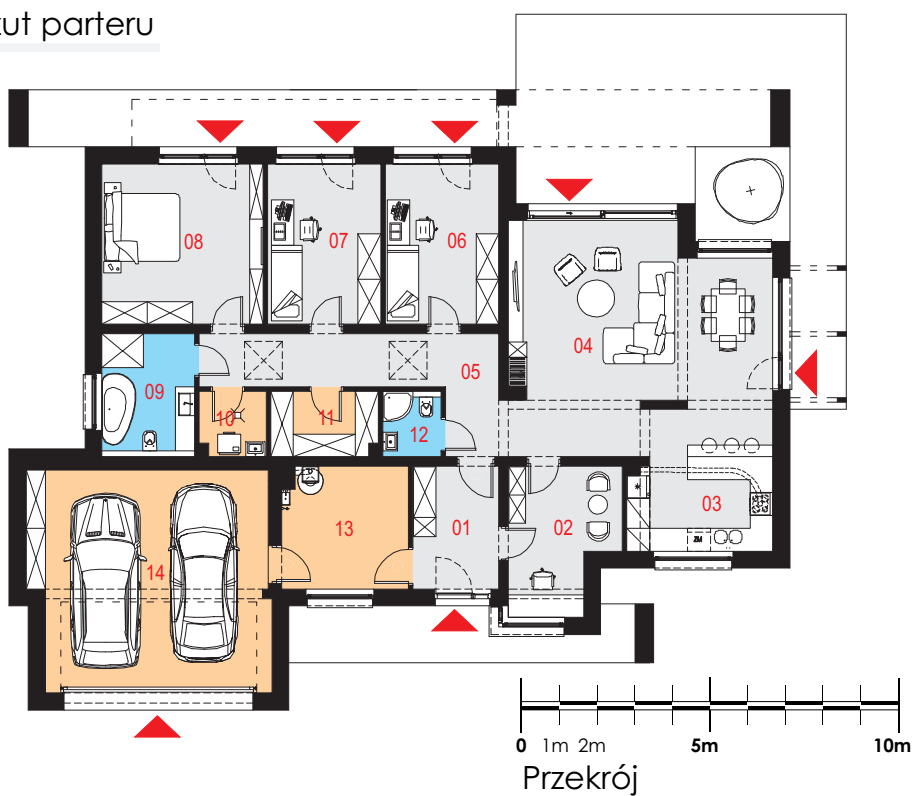


Projekt domu Illecebrosus III G2 Rzut parteru

Powierzchnia użytkowa podstawowa
138,13 m²
 Powierzchnia pomocnicza (gospodarcza)
49,29 m²
 Powierzchnia razem
187,42 m²
 Powierzchnia zabudowy
237,70 m²
 Kubatura
827,45 m³
 Kąt nachylenia połaci dachu
2%
 Wysokość budynku
4,88 m.

Zestawienie powierzchni

Parter	
01 Wiatrołap	7,23 m ²
02 Gabinet	10,09 m ²
03 Kuchnia	13,75 m ²
04 Pokój dzienny z jadalnią	35,78 m ²
05 Komunikacja	13,42 m ²
06 Pokój	12,50 m ²
07 Pokój	12,50 m ²
08 Sypialnia	17,70 m ²
09 Łazienka	7,80 m ²
10 Pralnia	2,93 m ²
11 Garderoba	4,73 m ²
12 Łazienka	2,63 m ²
13 Pomieszczenie gospodarcze	10,49 m ²
14 Garaż	35,87 m ²



Dostępne warianty projektu

- Illecebrosus I G2 - o zmienionym układzie funkcjonalnym.
- Illecebrosus II G2 - o zmienionym układzie funkcjonalnym.
- Odbicie lustrzane do każdej wersji.





Elewacje



Opis projektu

Dom jednorodzinny, wolnostojący, niepodpiwniczony z garażem dwustanowiskowym.

Układ funkcjonalny:

Pokój dzienny z jadalnią, kuchnia, cztery pokoje, dwie łazienki, garderoba, pralnia, pomieszczenie gospodarcze, garaż.

Technologia i konstrukcja

Ściany zewnętrzne: pustak ceramiczny

LEIER o gr. 25cm + styropian

Termo Organika o gr. 20cm + tynk.

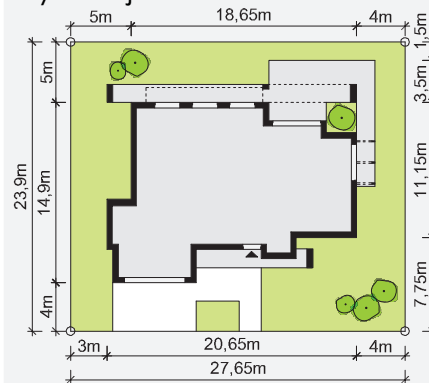
Stropodach: stropodach niewentylowany żelbetowy, pokryty membraną dachową.

Zadaszenia tarasu: zadaszenia w postaci pergoli drewnianej oraz żelbetowe.

Kocioł: gazowy lub na paliwo stałe.

Śtolarstwo okienne i drzwiowe: okna i drzwi PVC, rolety zewnętrzne, brama garażowa segmentowa.

Sytuacja



Minimalne wymiary działki: 27,65m x 23,90m

ILLECEBROSUS III G2

DOM PARTEROWY



ILLECEBROSUS III G2

