

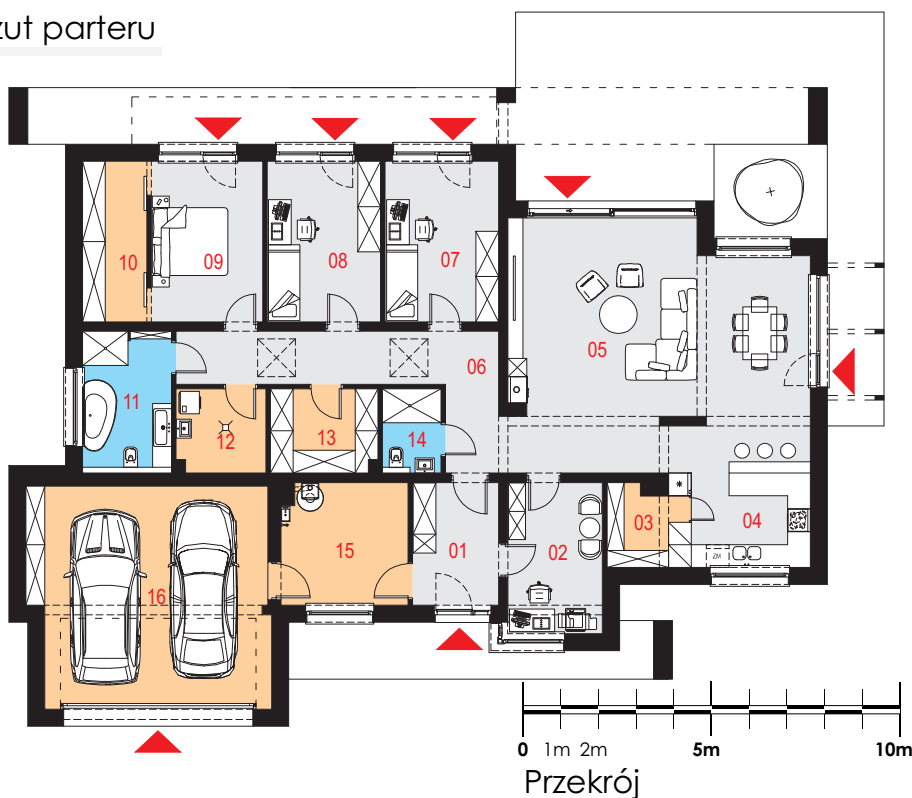


### Projekt domu Illecebrosus II G2 Rzut parteru

Powierzchnia użytkowa podstawowa  
**156,83 m<sup>2</sup>**  
 Powierzchnia pomocnicza (gospodarcza)  
**51,47 m<sup>2</sup>**  
 Powierzchnia razem  
**208,30 m<sup>2</sup>**  
 Powierzchnia zabudowy  
**261,70 m<sup>2</sup>**  
 Kubatura  
**886,80 m<sup>3</sup>**  
 Kąt nachylenia połaci dachu  
**2%**  
 Wysokość budynku  
**4,88 m.**

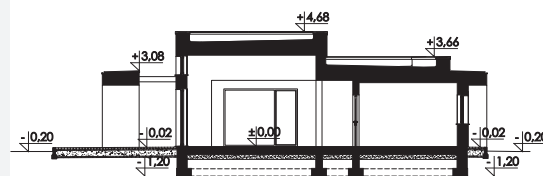
### Zestawienie powierzchni

Parter	
01 Wiatrołap	7,23 m <sup>2</sup>
02 Gabinet	9,80 m <sup>2</sup>
03 Spizarnia	3,33 m <sup>2</sup>
04 Kuchnia	14,46 m <sup>2</sup>
05 Pokój dzienny z jadalnią	44,60 m <sup>2</sup>
06 Komunikacja	14,93 m <sup>2</sup>
07 Pokój	12,50 m <sup>2</sup>
08 Pokój	12,50 m <sup>2</sup>
09 Sypialnia	12,25 m <sup>2</sup>
10 Garderoba	7,08 m <sup>2</sup>
11 Łazienka	8,64 m <sup>2</sup>
12 Pralnia	5,11 m <sup>2</sup>
13 Garderoba	6,12 m <sup>2</sup>
14 Łazienka	3,39 m <sup>2</sup>
15 Pomieszczenie gospodarcze	10,49 m <sup>2</sup>
16 Garaż	35,87 m <sup>2</sup>



### Dostępne warianty projektu

- Illecebrosus I G2 - o zmienionym układzie funkcjonalnym.
- Illecebrosus III G2 - o zmienionym układzie funkcjonalnym.
- Odbicie lustrzane do każdej wersji.





## Opis projektu

Dom jednorodzinny, wolnostojący, niepodpiwniczony z garażem dwustanowiskowym.

### Układ funkcjonalny:

Pokój dzienny z jadalnią, kuchnia, spiżarnia, cztery pokoje, dwie łazienki, dwie garderoby, pralnia, pomieszczenie gospodarcze, garaż.

## Technologia i konstrukcja

**Ściany zewnętrzne:** pustak ceramiczny

LEIER o gr. 25cm + styropian

Termo Organika o gr. 20cm + tynk.

**Stropodach:** stropodach niewentylowany

żelbetowy, pokryty membraną dachową.

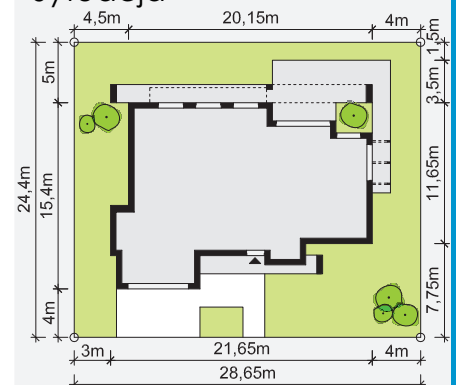
**Zadaszenia tarasu:** zadaszenia w postaci

pergoli drewnianej oraz żelbetowe.

**Kocioł:** gazowy lub na paliwo stałe.

**Stolarka okienna i drzwiowa:** okna i drzwi PVC, rolety zewnętrzne, brama garażowa segmentowa.

## Sytuacja



Minimalne wymiary działki: 28,65m x 24,40m

## Elewacje

