

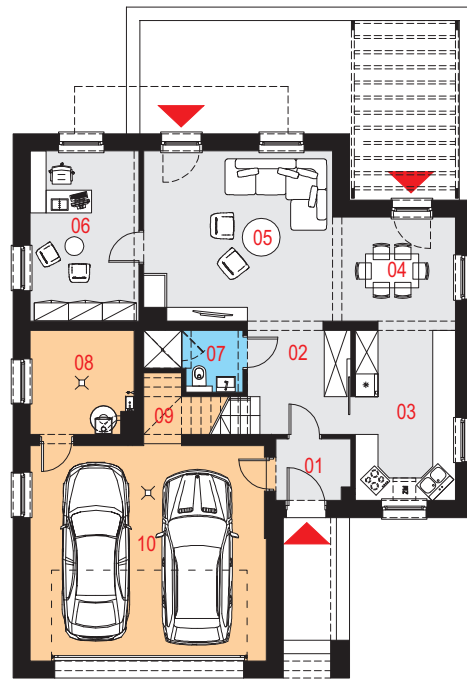


Projekt domu Vespertinus I G2 Rzut parteru

Powierzchnia użytkowa podstawowa
166,40 m²
 Powierzchnia pomocnicza (gospodarcza)
48,71 m²
 Powierzchnia razem
215,11 m²
 Powierzchnia zabudowy
148,50 m²
 Kubatura
1069,90 m³
 Kąt nachylenia połaci dachu
45°
 Wysokość budynku
9,05 m

Zestawienie powierzchni

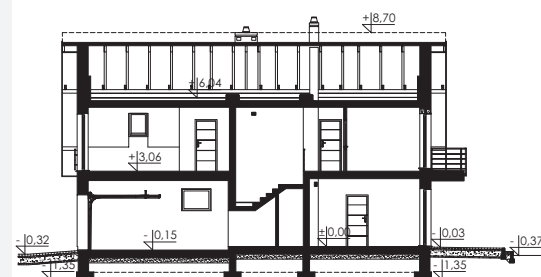
Parter	
01 Wiatrołap	3,16 m ²
02 Komunikacja	10,05 m ²
03 Kuchnia	11,59 m ²
04 Jadalnia	8,76 m ²
05 Salon	21,83 m ²
06 Gabinet	12,70 m ²
07 Łazienka	3,00 m ² (3,51 m ²)
08 Pomieszczenie gospodarcze	7,19 m ²
09 Schowek	1,50 m ² (3,13 m ²)
10 Garaż	34,79 m ²
Poddasze	
11 Komunikacja	15,21 m ²
12 Łazienka	7,39 m ² (10,72 m ²)
13 Sypialnia	22,29 m ² (25,53 m ²)
14 Garderoba	7,41 m ² (10,95 m ²)
15 Pokój	12,42 m ² (15,21 m ²)
16 Pokój	12,42 m ² (15,30 m ²)
17 Pokój	13,18 m ² (14,93 m ²)
18 Pralnia	5,23 m ² (7,69 m ²)
19 Łazienka	4,99 m ² (7,10 m ²)



Przekrój

Dostępne warianty projektu

- Odbicie lustrzane.





Rzut poddasza



Elewacje



Opis projektu

Dom jednorodzinny, wolnostojący, niepodpiwniczony z poddaszem użytkowym i garażem dwustanowiskowym.

Układ funkcjonalny:

Pokój dzienny i jadalnia z wyjściem na taras, kuchnia, pięć pokoi, trzy łazienki, garderoba, pralnia, garaż, schowek, pomieszczenie gospodarcze.

Technologia i konstrukcja

Ściany zewnętrzne: pustak ceramiczny firmy LEIER o gr. 25cm + styropian Termo Organika o gr. 20cm + tynk.

Schody: parter - poddasze, żelbetowe, zabiegowe ze spocznikiem.

Strop: płyta żelbetowa.

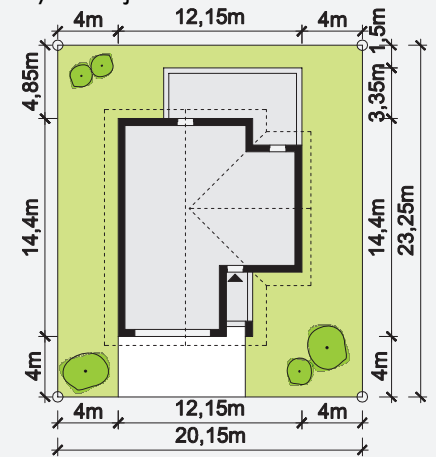
Ściana kolankowa: wysokość - 98,5 cm.

Dach: dwuspadowy, konstrukcja drewniana, pokryty dachówką ceramiczną.

Kocioł: gazowy, lub na paliwo stałe.

Stolarka okienna i drzwiowa: okna i drzwi PVC, rolety zewnętrzne, brama garażowa segmentowa.

Sytuacja



Minimalne wymiary działki: 20,15m x 23,25m