



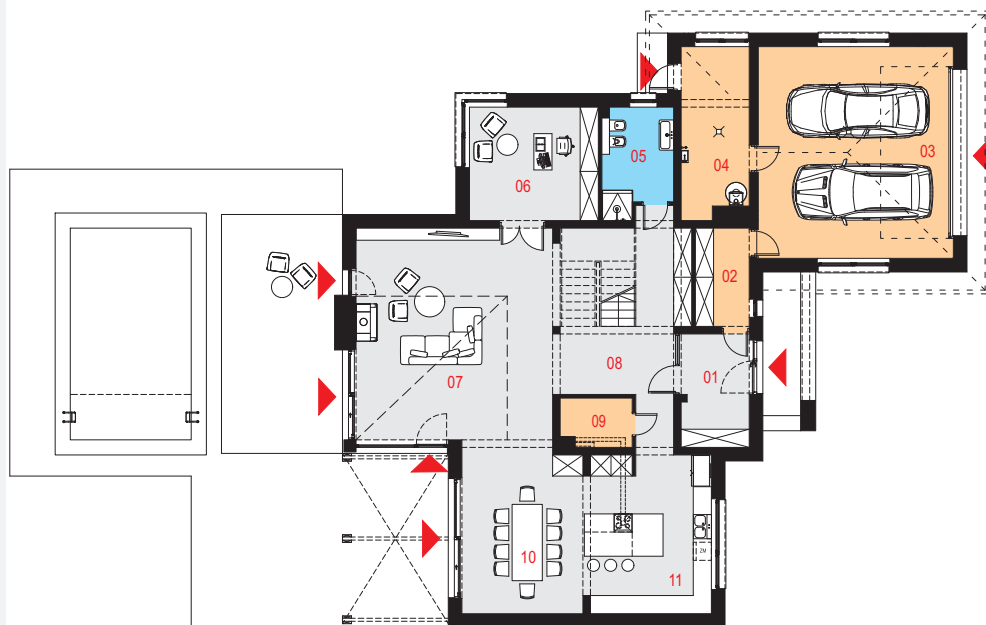
Projekt domu Sumptuosus I G2

Powierzchnia użytkowa podstawowa
270,19 m²
Powierzchnia pomocnicza (gospodarcza)
66,88 m²
Powierzchnia razem
337,07 m²
Powierzchnia zabudowy
263,45 m²
Kubatura
1452,50 m³
Kąt nachylenia połaci dachu
25°
Wysokość budynku
9,305m

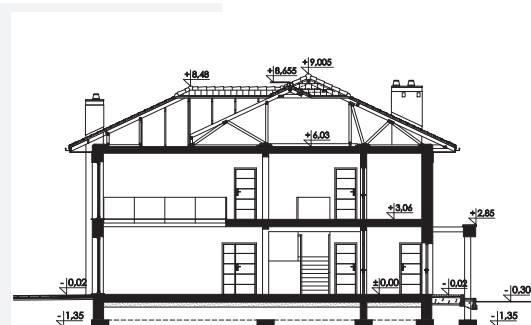
Zestawienie powierzchni

Parter	
01 Wiatrotap	8,22 m ²
02 Garderoba	5,67 m ²
03 Garaż	44,25 m ²
04 Pomieszczenie gospodarcze	12,10 m ²
05 Łazienka	7,82 m ²
06 Gabinet	15,66 m ²
07 Salon	44,59 m ²
08 Komunikacja	22,67 m ²
09 Spiżarka	3,63 m ²
10 Jadalnia	22,05 m ²
11 Kuchnia	21,47 m ²
Piętro	
12 Komunikacja	33,39 m ²
13 Garderoba	7,44 m ²
14 Łazienka	18,13 m ²
15 Sypialnia	21,22 m ²
16 Łazienka	8,82 m ²
17 Pralnia	6,90 m ²
18 Pokój	16,11 m ²
19 Pokój	16,93 m ²

Rzut parteru



Przekrój

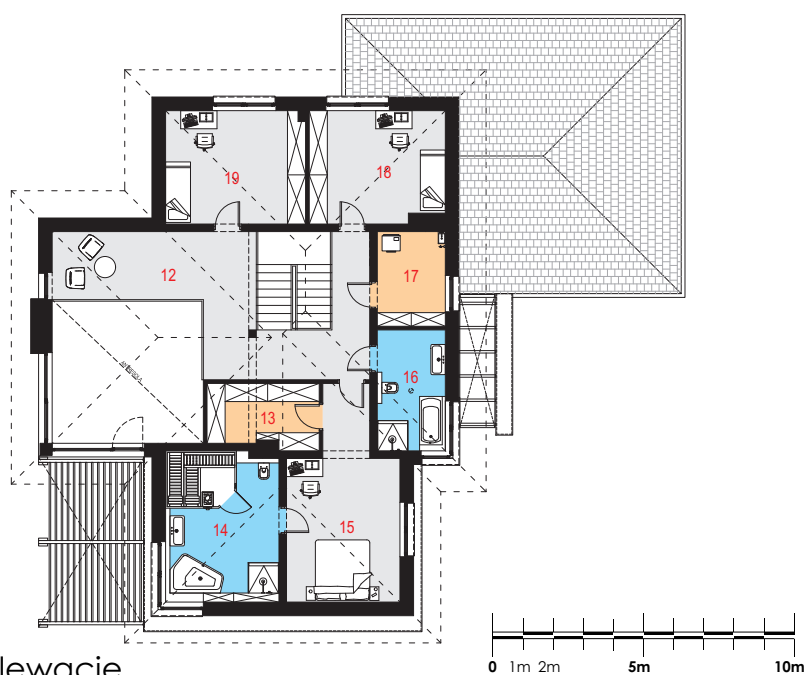


Dostępne warianty projektu

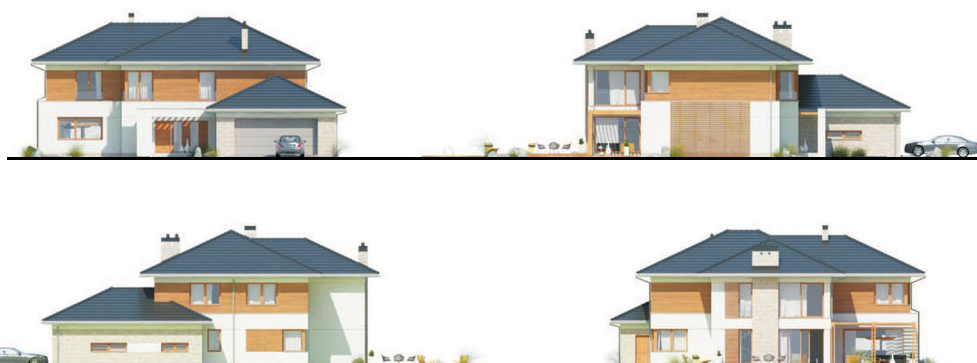
- Odbicie lustrzane.



Rzut piętra



Elewacje



Opis projektu

Dom jednorodzinny, wolnostojący, piętrowy z garażem dwustanowiskowym i dachem wielospadowym.

Układ funkcjonalny:

Pokój dzienny z wyjściem na taras, jadalnia, kuchnia, spiżarnia, cztery pokoje, trzy łazienki w tym jedna z sauną, pralnia, dwie garderoby, garaż, pomieszczenie gospodarcze, basen zewnętrzny.

Technologia i konstrukcja

Ściany zewnętrzne: pustak ceramiczny LEIER o gr. 25cm + styropian Termo Organika o gr. 20cm + tynk.

Schody: żelbetowe dwubiegowe, ze spocznikiem.

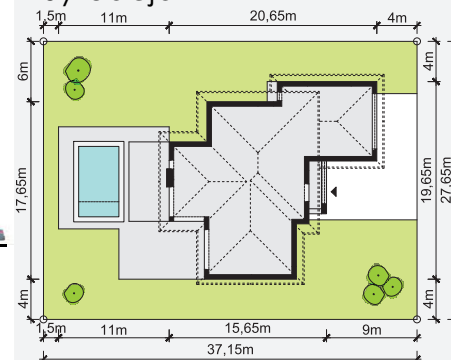
Strop: płyta żelbetowa.

Dach: wielospadowy, konstrukcja drewniana, prefabrykowana więźbarowa, pokryty dachówką ceramiczną.

Kocioł: gazowy lub na paliwo stałe.

Stalarka okienna i drzwiowa: okna i drzwi PVC, rolety i żaluzje zewnętrzne, brama garażowa segmentowa.

Sytuacja



Minimalne wymiary działki: 37,15m x 27,65m

DOM PIĘTROWY



SUMPTUOSUS I G2





DOM PIĘTROWY



SUMPTUOSUS I G2